

STŘEDNÍ ELEKTRICKÉ
RYPADLO

SWE 240FED

Výkon motoru: 120 kW

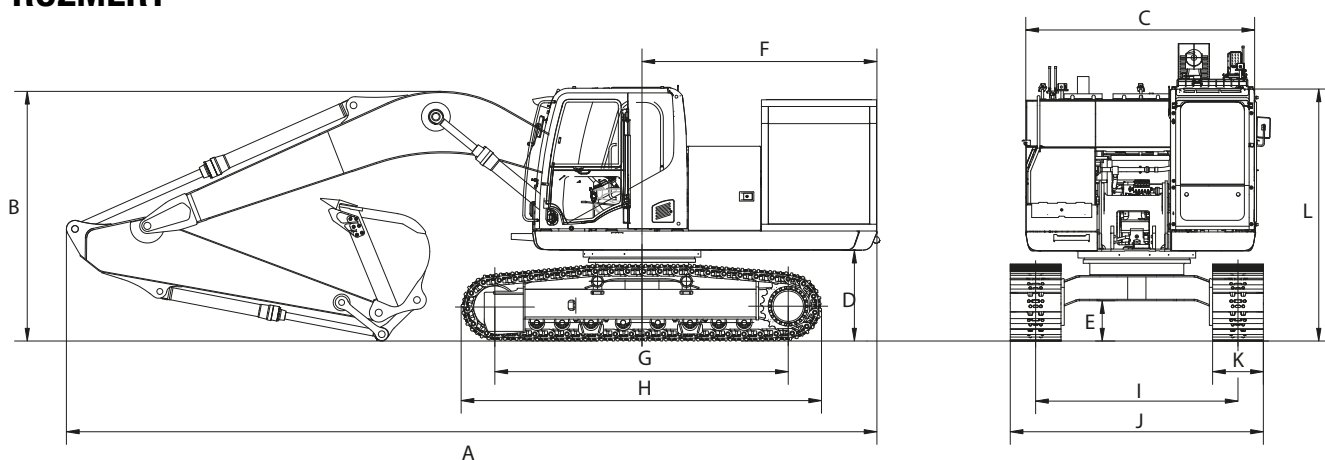
Hmotnost stroje: 23 180 kg



TECHNICKÉ PARAMETRY

DRUH KABINY		Kabina
OBJEM LOPATY		1,0 m ³
HMOTNOST STROJE		23 180 kg
ROZMĚRY	Celkové rozměry (d×š×v)	9 650 × 2 990 × 3 318 mm
	A Celková délka	9 650 mm
	B Celková výška	3 318 mm
	C Šířka nástavby	2 710 mm
	D Světlá výška protizávaží	1 070 mm
	E Minimální světlá výška	483 mm
	F Poloměr otáčení zadní části nástavby	2 770 mm
	G Délka pásů na podkladu	3 480 mm
	H Délka pásů	4 260 mm
	I Rozchod	2 388 mm
	J Šířka podvozku	2 990 mm
K Šířka pásu	600 mm	
I Výška kabiny	3 061 mm	
ZDROJ NAPÁJENÍ	Typ akumulátoru	Lithium-iontová
	Systémové napětí (ss)	618,24 V
	Kapacita akumulátoru	> 400 kWh
	Emise	Nulové emise v místě použití
MOTOR	Druh	3-fázový asynchronní
	Výkon	120 kW
PÁSY	Druh	Ocelové pásy
	Šířka pásu	600 mm
PODVOZEK	Délka pásů	4 260 mm
	Rychlost pojezdu (vysoká/nízká)	5,2/3,3 km/h
RYCHLOST OTOČE		11,8 1/min
TLAK NA PODKLAD		50,4 kPa

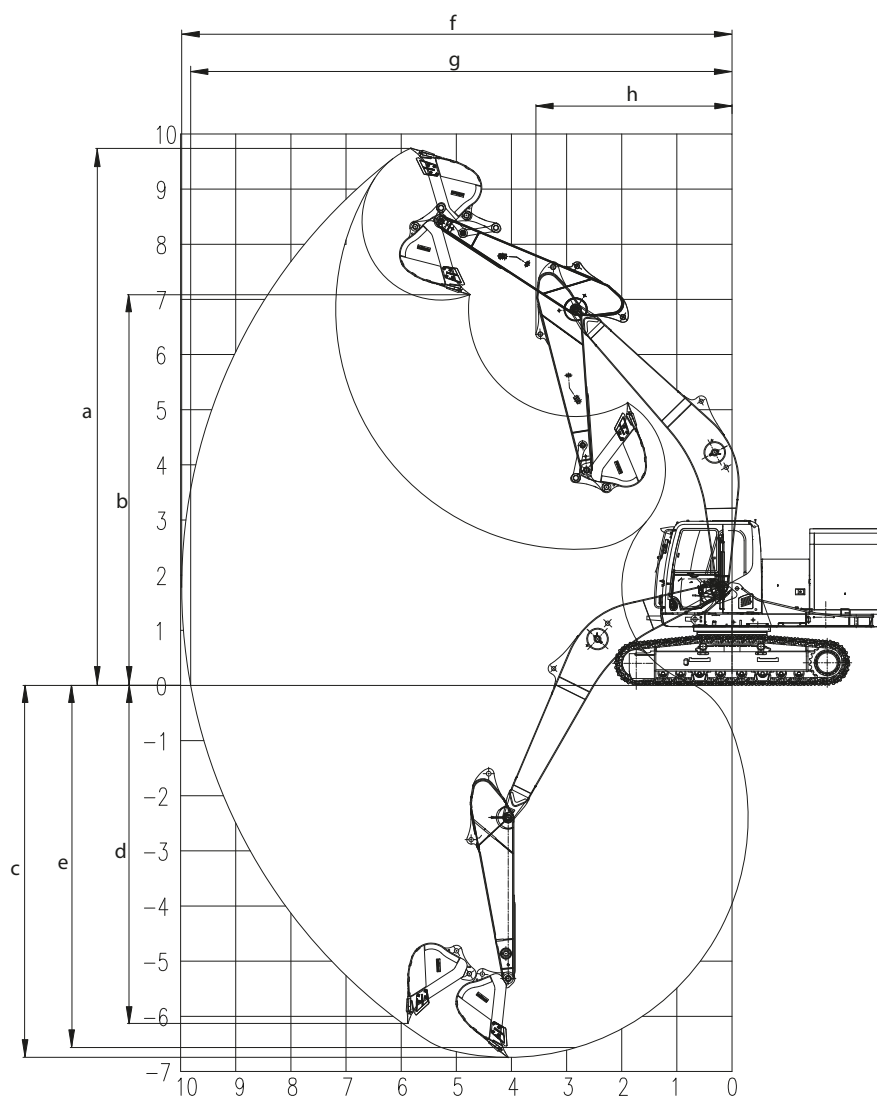
ROZMĚRY



PRACOVNÍ DOSAHY

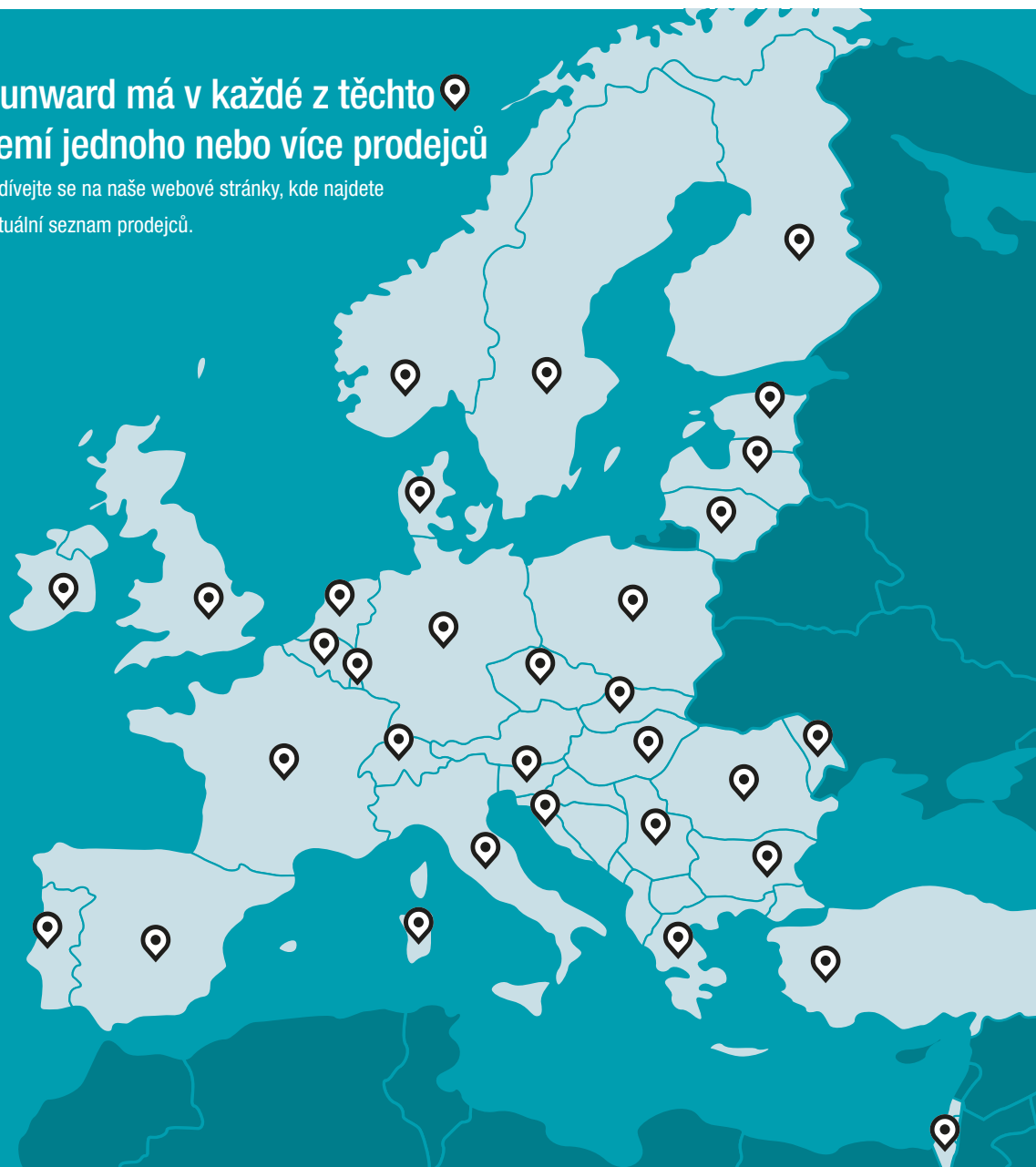
PRACOVNÍ DOSAHY

A	Max. výškový dosah	9980 mm
b	Max. výsypná výška	9820 mm
c	Max. hloubka výkopu	4850 mm
d	Max. hloubka výkopu (2,4 m)	5795 mm
e	Max. hloubka svislé stěny	6750 mm
f	Max. pracovní dosah	9710 mm
g	Max. dosah na úrovni země	7027 mm
h	Min. přední poloměr otáčení	1660 mm



Sunward má v každé z těchto zemí jednoho nebo více prodejců

Podívejte se na naše webové stránky, kde najdete aktuální seznam prodejců.



SUNWARD EUROPE HEAVY INDUSTRY N.V

✉ Havenlaan 1
B-3980 TESSENDERLO
Belgie

☎ +32 (0) 11 43 46 66
▶ info.eu@sunward.cc
🌐 www.sunward.eu

ZASTOUPENÍ PRO ČR



STAVEBNÍ MECHANIZACE
PRODEJ_SERVIS_PRONAJEM
NORWIT_www.norwit.cz

Čechy
Písková Lhota 211
290 01 Poděbrady
tel. 325 615 901
email: info@norwit.cz

Morava
Pustiměřské Prusy 265
683 21 Pustiměř
tel. 542 425 911
email: pustimer@norwit.cz