

ELEKTRICKÉ MINIRYPADLO **SWE 20FED**

Výkon motoru: 8 kW

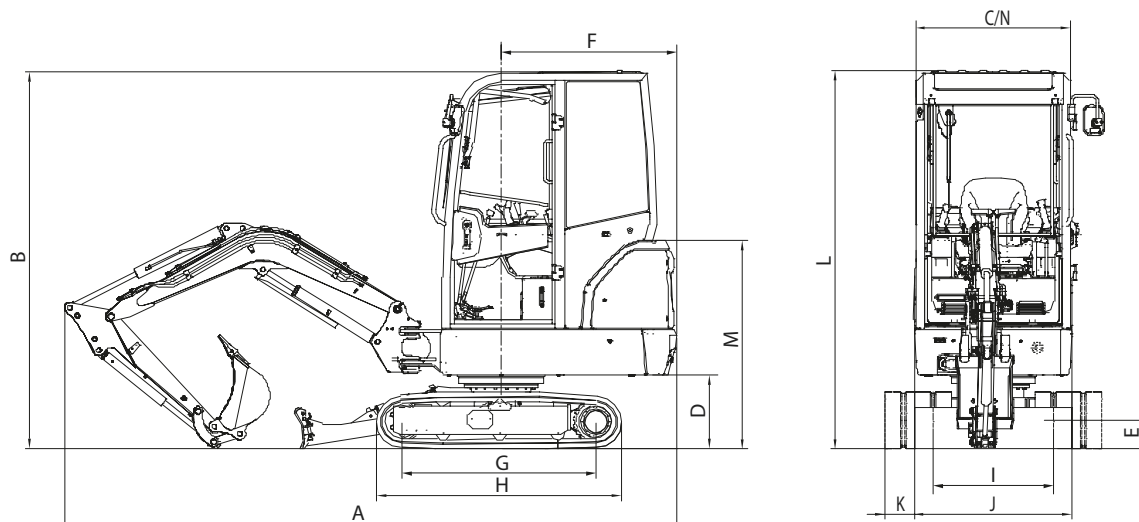
Hmotnost stroje: 1920 kg



TECHNICKÉ PARAMETRY

DRUH KABINY		Kabina / přístřešek
OBJEM LOPATY		0,035 m ³
ŠÍŘKA STANDARDNÍ LOPATY		370 mm
HMOTNOST STROJE		1 640–1 780 kg
ROZMĚRY	Celkové rozměry (d×š×v)	3 840×990×2 360 mm
	A Celková délka	3 840 mm
	B Celková výška	2 360 mm
	C Celková šířka	990 mm
	D Světlá výška protizávaží	460 mm
	E Minimální světlá výška	160 mm
	F Poloměr otáčení zadní části nástavby	1 110 mm
	G Délka pásů na podkladu	1 210 mm
	H Délka pásů	1 555 mm
	I Rozchod	760/1 130 mm
	J Šířka podvozku	990/1 360 mm
	K Šířka pásu	230 mm
	l Výška kabiny	2 360 mm
	M Výška kapoty motoru	1 310 mm
N Šířka nástavby	990 mm	
ZDROJ NAPÁJENÍ	Délka výložníku	1 800 mm
	Délka násady	1 150 mm
	Druh akumulátoru	Li-ion
MOTOR	Systémové napětí	76,8 V
	Emise	Nulové emise v místě použití
	Druh	3fázový asynchronní
PÁSY	Výkon	8 kW
	Max. krouticí moment	120 Nm
	Druh	Pryžové pásy
PODVOZEK	Šířka pryžového pásu	230 mm
	Délka pásů	1 555 mm
	Rychlost pojezdu (vysoká/nízká)	4,5/2,5 km/h
RYCHLOST OTOČE	Svahová dostupnost	30°
		10 1/min
TLAK NA PODKLAD		30 kPa
HYDRAULICKÁ ČERPADLA	Druh hydraulického čerpadla	Jedno axiální pístové s naklápěcí deskou
	Max. průtok hydraulického čerpadla	67,2 l/min
	Tlak hydraulického čerpadla	245 bar
	Pilotní čerpadlo	/
	Max. průtok pilotního čerpadla	15 l/min
	Tlak pilotního hydraulického čerpadla	32 bar
MOTOR OTOČE		Pístový motor
MOTOR POJEZDU		Pístový motor
OBJEM HYDRAULICKÉ NÁDRŽE		26 l

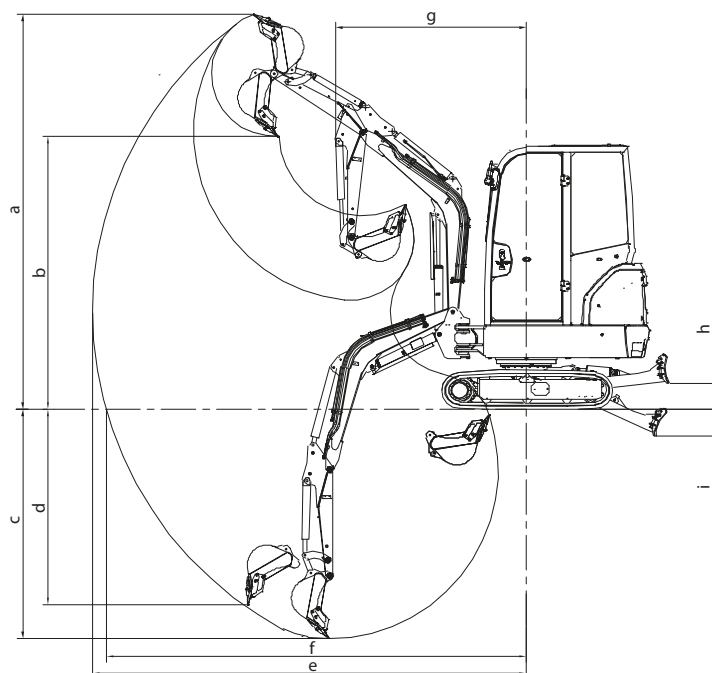
ROZMĚRY



PRACOVNÍ DOSAHY

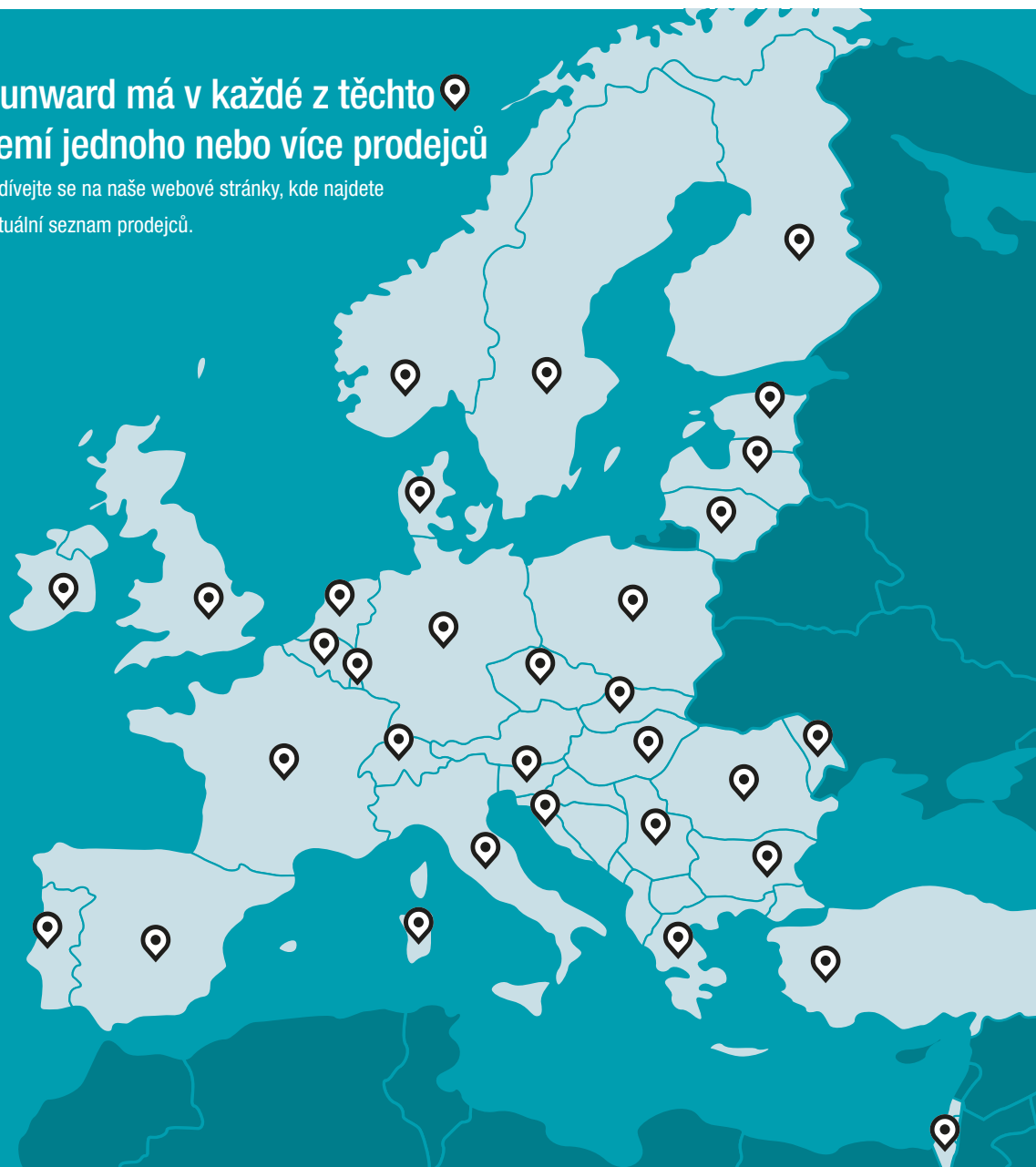
PRACOVNÍ DOSAHY A VYLAMOVACÍ SÍLY

A	Max. výškový dosah	3 533 mm
B	Max. výsypaná výška	2 440 mm
c	Max. hloubka výkopu	2 057 mm
d	Max. hloubka výkopu (2,4 m)	1 757 mm
e	Max. pracovní dosah	3 883 mm
f	Max. dosah na úrovni země	3 762 mm
g	Min. přední poloměr otáčení	1 580 mm
h	Max. výška zvednutí radlice	240 mm
i	Max. hloubka rýpání radlice	240 mm
	Max. vylamovací síla lopaty	21 kN
	Max. vylamovací síla násady	12 kN
	Úhel natočení výložníku (doleva/doprava)	65/47°
	Úhel natočení výložníku (doleva/doprava)	65/47°



Sunward má v každé z těchto zemí jednoho nebo více prodejců

Podívejte se na naše webové stránky, kde najdete aktuální seznam prodejců.



SUNWARD EUROPE HEAVY INDUSTRY N.V

✉ Havenlaan 1
B-3980 TESSENDERLO
Belgie

☎ +32 (0) 11 43 46 66
▶ info.eu@sunward.cc
🌐 www.sunward.eu

ZASTOUPENÍ PRO ČR



STAVEBNÍ MECHANIZACE
PRODEJ_SERVIS_PRONAJEM
NORWIT_www.norwit.cz

Čechy
Písková Lhota 211
290 01 Poděbrady
tel. 325 615 901
email: info@norwit.cz

Morava
Pustiměřské Prusy 265
683 21 Pustiměř
tel. 542 425 911
email: pustimer@norwit.cz