

MINIRYPADLO **SWE 18UF**

Výkon motoru: 13,4 kW

Hmotnost stroje: 1880 kg



CO JE JINDE VOLITELNÉ

Představení SWE 18UF

Je mi velkým potěšením představit vám naše nové minirypadlo s nulovým zadním přesahem SWE 18UF – speciálně navržené a certifikované pro evropský trh. Toto minirypadlo o hmotnosti 1,8 tuny v rukou profesionála nebo příležitostného uživatele zvládne všechny zadané úkoly.

Jako produkt naší inovativní DNA nabízí SWE 18UF vynikající výkon, komfortní a bezpečný provoz i pohodlnou údržbu. Moderní styl stroje odráží jeho odolnost, efektivitu, snadnost přepravy, obsluhy i údržby. SWE 18UF pro naše zákazníky představuje skutečnou hodnotu, která jim usnadní život.

Za pouhých 20 let se společnost Sunward rozrostla a stala se jedním z 50 největších světových výrobců stavebních strojů a 20 největších společností zabývajících se rypadly. Dnes jsou naše výrobky vyváženy do více než 100 zemí světa.

Děkujeme za sdílení naší hrdosti!

Professor He

Zakladatel společnosti SUNWARD

Hlavní vlastnosti

SPOLEHLIVÉ A VÝKONNÉ

Ohledně spolehlivosti neděláme nikdy kompromisy. A SWE 18UF s nulovým zadním přesahem není výjimkou, – víme, že je budou využívat profesionální firmy nebo si je budou pronajímat příležitostní uživatelé. Takže stejně jako u našich dalších strojů, všechny klíčové komponenty pocházejí od prémiových světových značek. Od motoru Yanmar Stage V až po japonský a italský hydraulický systém, vše je zaměřeno na spolehlivost, odolnost a zvýšený výkon. Jedinečný hydraulický systém Sunward posunuje výkon těchto strojů tím, že poskytuje jednu z nejvyšších vylamovacích sil na lopatě na trhu a také bezkonkurenční stabilitu ve své třídě.

UNIVERZÁLNÍ A OPTIMALIZOVANÉ

Protože rypadlo třídy 1,8 tuny je v principu stroj na různá pracoviště, musí být schopno plnit nejrůznější úlohy a potřeby uživatelů. Naše SWE 18UF je proto ideální jak pro pronájem, budování inženýrských sítí, zakládání staveb, terénní úpravy či demolice, tak i pro jiné stavební činnosti. Proto má tři samostatná hydraulická vedení, což znamená, že Sunward standardně poskytuje nejvyšší flexibilitu na trhu, aby vyhovoval jakémukoli pracovnímu požadavku a nástroji.

BEZPEČNÉ A POHODLNÉ

Protože víme, že bezpečnost a pohodlí by měly jít ruku v ruce, SWE 18UF vás za všech podmínek ochrání a poskytne veškeré pohodlí. Kabina je plně certifikovaná EU, má konstrukce FOPS a TOPS, podvozek i rámy výložníku a násady jsou zesílené. Tři promyšleně umístěné LED světlomety ve standardní výbavě zajistí výborný výhled a bezpečí ve dne i v noci.

SNADNÁ ÚDRŽBA A SERVIS

Všechny stroje Sunward jsou navrženy, prototypovány a následně rozebrány – v duchu reverzního inženýrství – jednoduše proto, aby se otestovalo, jak snadno se u nich provádí servis a údržba. A SWE 18UF není výjimkou. Od přístupu ze země k servisním komponentům až po dostupnost dílů, údržba je snadná a jednoduchá! . Není tedy žádným překvapením, že operátor potřebuje naše stroje pouze vyzkoušet, aby byl důkladně přesvědčen.

JE U NÁS STANDARD

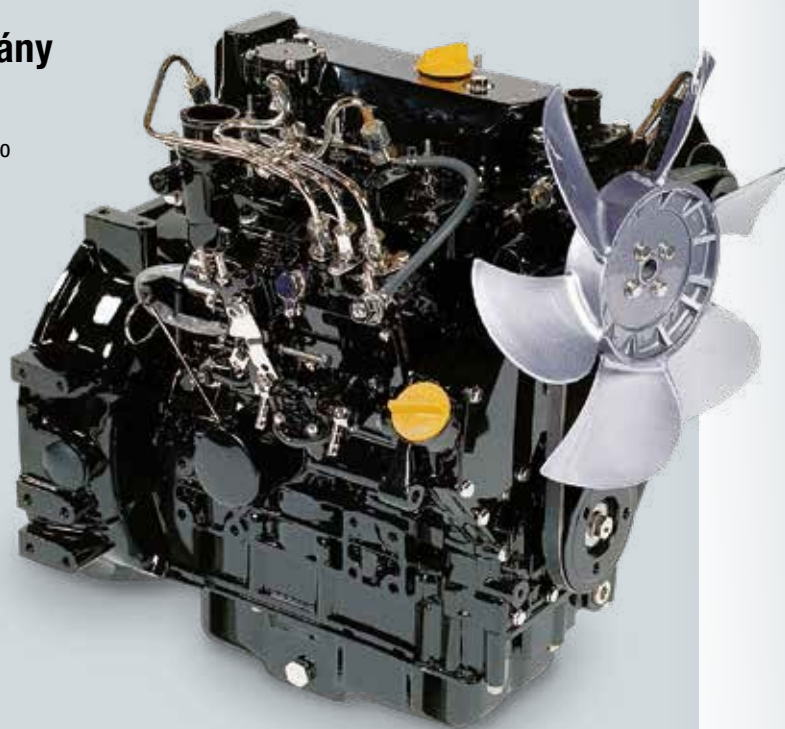


Spolehlivé, výkonné a odolné

Všechny klíčové komponenty pečlivě vybrány

Jako ostatní komponenty je i výkonný motor Yanmar 3 TNV 80F splňující nejnovější evropskou emisní normu pečlivě zvolen. Navíc se tento motor pro spolehlivý a udržitelný provoz vyznačuje nízkou spotřebou paliva i nízkou hladinou hluku a vibrací.

Vzhledem k tomu, že je hydraulika považována za srdce stroje, využívá Sunward komponenty s nejlepšími referencemi na trhu. Proto jsme pro SWE 18UF vybrali jako hlavní dodavatele hydraulického čerpadla a motoru pojezdu a otoče japonskou prémiovou náčku NACHI a italskou Casappa. Komponenty NACHI a Kayaba jsou efektivní, spolehlivé a rozměrově úsporné. Jejich volba Sunwardem pro SWE18UF, jako důležitý příspěvek ke spolehlivosti, tedy rozhodně není náhoda.



Prémiové značky nejdůležitějších komponent

YANMAR

Motor Stage V



HYDRO-CONTROL

Rozvaděče

Ventily a joysticky



NACHI/CASAPPA

Hlavní čerpadlo

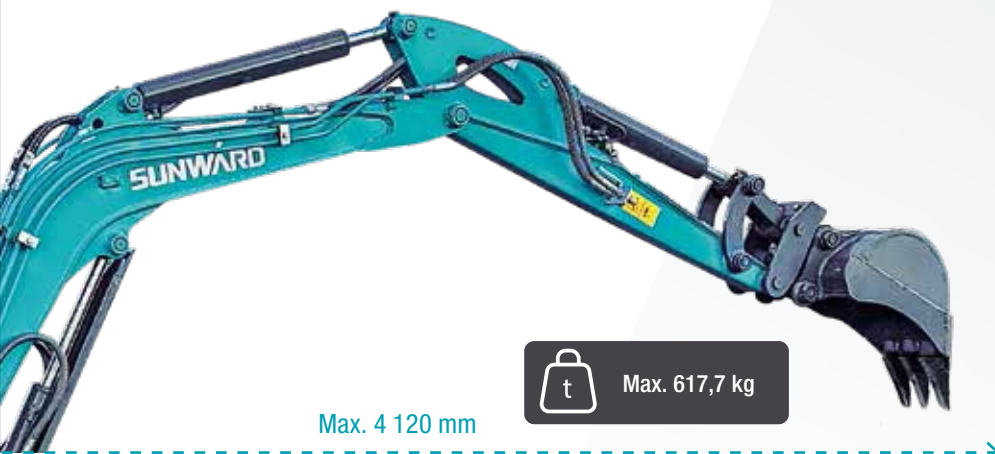


Motor pojezdu



Motor otoče





Max. 4 120 mm



Max. 617,7 kg

Vysoká rypná síla a dlouhý dosah

SWE 18UF má výjimečnou rypnou sílu 22,7 kN na lopatě a přes 9,83 kN na násadě, čímž se snadno srovnává s konkurencí všech 2tunových rypadel na trhu. A pokud jde o velké dosahy při rýpání, konstrukce válce výložníku SWE 18UF poskytuje dosah dlouhý přes 4 metry (4 120 mm).



Ochranné kryty válců výložníku a radlice

Některým součástem rypadla, zejména válcům výložníku, hrozí při práci poškození způsobené například odletujícími kameny. Zvláštní péče je věnována ochraně válců výložníku a radlice kryty, aby se obsluha mohla plně soustředit na svou práci a nemusela být příliš opatrná, pokud jde o součásti stroje. A pokud svůj stroj půjčujete, víte, že se vrátí v dobrém stavu a připravený na mnoho dalších hodin pracovního nasazení.

PLYNULÉ OVLÁDÁNÍ DÍKY

Bezpečnostní ventily

Bezpečnostní ventily zabraňují nekontrolovanému pohybu válců, zejména při zvedání břemen. Protože jsou spolehlivost a výkon součástí balíčku, má SWE 18UF bezpečnostní ventily ve standardní výbavě.

Pilotní ovládání pojezdu

Neustále zlepšujeme přesnost a ovladatelnost našich strojů, proto mají všechna naše minirypadla mají standardně ovládání pojezdu s pilotním okruhem.



Automatické řazení při pojezdu

SWE 18UF je vybaveno automatickým řazením mezi vysokým a nízkým rozsahem rychlostí v závislosti na trakti a terénu. To usnadňuje obsluhu zejména při menším pojíždění nebo zatáčení. Pro zvýšení trakce nebo překonání překážky na nerovném terénu systém automatického řazení SWE 18UF při zvýšeném zatížení na svahu nebo v obtížných podmínkách automaticky podřadí, točivý moment se zvýší, po poklesu zatížení přeřadí pro vyšší rychlost pojezdu zpět. Automatické řazení zbavuje obsluhu častého manuálního přepínání rychlostí.

Univerzální a optimalizované

Výsledkem odborných znalostí a zkušeností jsou všestranné a optimalizované stroje

V duchu motto společnosti Sunward – „Inovace vede k hodnotě“ – se návrh a konstrukce soustředí na vytvoření nejpříznivější hodnoty pro majitele stroje a zároveň nabízí obsluhu stroje optimální všestrannost. Naše stroje lze tedy použít v široké škále pracovních podmínek a aplikací – přesně to, co hledáte u 1,8tunového minirypadla. A díky nulovému zadnímu přesahu je ideální pro zastavěné oblasti, kde je omezený prostor.



Kompletní nabídka přídatných okruhů ve standardní výbavě

SWE 18UF s nulovým přesahem přizpůsobí jakékoli práci díky kompletní nabídce přídatných vedení ve standardu, navíc má plně nastavitelný tlak a průtok pro všechny typy nástrojů se sledováním hodnot.

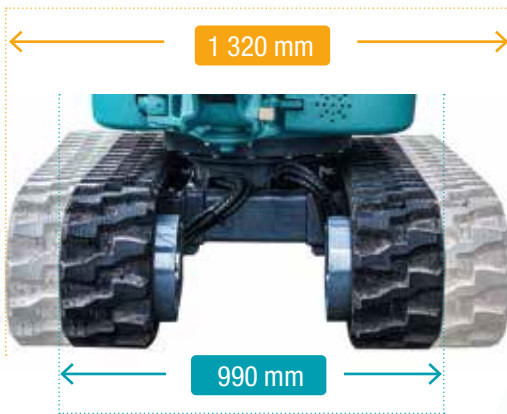
Standardně nabízíme ne méně než 3 samostatné pomocné okruhy (standardem na trhu je 1 nebo 2 okruhy), které mají následující funkce:

- 1 okruh na násadě výložníku (AUX1), standardně se používá pro hydraulický rychloupínač
- 1 okruh s větším průtokem pro nástroje náročné na průtok, např hydraulické kladivo (AUX2)
- 1 vedení s menším průtokem nástroje se dvěma pohony (AUX3)

Skutečný nulový přesah

SWE 18UF se skutečným nulovým přesahem zvládne všechny úkoly. Stroj může najet těsně ke stěně a přesně provádět požadovanou práci.





Flexibilní a stabilní

SWE 18UF s rozšiřovacím podvozkem – rozchod lze rozšířit z 990 mm na 1 320 mm – tím se zvýší stabilita, práce je vždy bezpečná a pohodlná. Nastavitelný rozchod je ideální pro průjezd úzkými místy a naopak pro vyšší stabilitu při práci.

STANDARDNÍ
ROZCHOD
990 mm

ROZŠÍŘENÝ
ROZCHOD
1320 mm



Kompaktní pro snadnou přepravu po všech pracovištích

Všestrannost 1,8tunového minirypadla začíná u toho, jak dobře je navrženo pro přepravu. SWE 18UF jde dál, než aby jen bylo v souladu s přepravními předpisy EU, je skutečně kompaktní (šířka 900 mm) a lehké (1 880 kg), což umožňuje snadnou, bezpečnou a zajištěnou přepravu. S automatickým zámkem otoče a 4 snadno přístupnými uvazovacími body na nástavbě lze stroj bezpečně přepravovat na malém přívesu s až 3 lopatami a hydraulickým kladivem při zachování celkové hmotnosti kolem 2 tun.



Bezpečí a pohodlí

Kromě certifikace EU jsou všechny stroje Sunward na evropském trhu navrženy tak, aby splňovaly potřeby evropských zákazníků. A zde není žádný prostor pro kompromis mezi pohodlím a bezpečností.



Bezpečná a komfortní kabina

Kabina standardně s konstrukcemi FOPS, TOPS zaručuje bezpečnou a pohodlnou práci ve všech pracovních prostředích. Tyto vlastnosti byly vylepšeny konstrukcí přístřešku se 4 nosníky pro zvýšení pohodlí a výhledu, ale bez kompromisů v oblasti bezpečnosti.

Rozměrný vstup do prostorné kabiny vítá evropské operátory všech velikostí. Celkově ergonomicky uspořádaná kabina je navržena s cílem zajistit obsluhu pohodlí a produktivitu. Odpružená sedačka, topení, nastavitelné loketní opěrky a rádio s porty USB dále zvyšují pohodlí v kabině a tím i efektivitu práce. adjustable arm rest and the radio with USB ports, the cab's features promote efficiency. Přehledné rozložení ovládacích prvků přispívají k velmi snadnému ovládní. A konečně, bezpečnostní balíček včetně hasičho přístroje a bezpečnostního pásu přispívá k celkovému pocitu bezpečí.



Jednoduché rozhraní

Tenké sloupky
pro vynikající přehled a bezpečnou práci



Odpružená
sedačka

Jednoduchá
obsluha



Výborný výhled do všech stran za jasných a zatažených dnů

Toto 1,8tunové minirypadlo je standardně vybaveno 3 LED světly – dvě na přední části kabiny a jedno na levé straně výložníku – bezpečné pracovní podmínky za každého počasí, 24 hodin denně. Energeticky úsporná LED světla mají delší životnost než jakékoli halogenové alternativy.

- ▬ Výborný výhled dozadu,
bezpečnost ve standardní výbavě



Barevný displej monitorovacího systému

Na snadno čitelném multifunkčním displeji monitorovacího systému se centralizovaně zobrazují informace, rozhraní je jednoduché a přehledné pro snadné ovládání. Kromě snadné dostupnosti všech klíčových informací – stavu stroje, otáček a teploty motoru, množství paliva, počtu provozních hodin stroje, indikátorů oleje a nabíjení – integruje také funkce přepínání rychlostí pojezdu, ovládání spínačů pracovních světel a prostoru pro chybové kódy.

Snadná údržba a servis

Centralizovaná servisní místa

Dokonce i stroj s nulovým zadním přesahem může být uzpůsoben pro snadnou údržbu – a to je přesně to, co vám SWE 18UF nabízí.

01 VZDUCHOVÝ FILTR



02 EXPANZNÍ NÁDOBKA



03 MÍSTA PRO MĚŘENÍ TLAKU



04 PRIMÁRNÍ PALIVOVÝ FILTR



Věděli jste?

Obsluhy i servisní technici se mohou těšit ze stroje, který byl navržen, prototypován a následně v duchu reverzního inženýrství rozebrán pro usnadnění všech úkonů servisu a údržby.



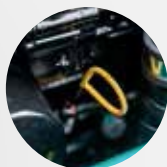
05 ELEKTRICKÉ PALIVOVÉ
ČERPADLO



06 JEMNÝ PALIVOVÝ
FILTR



07 MĚRKA OLEJE



3 AŽ
ROKY
ZÁRUKA
STANDARD PRO VŠECHNY
PRODUKTY SUNWARD

**Nejlepší poměr
cena/výkon od
A do Z**

Expertní design SWE 18UF zahrnuje dobře promyšlený výběr komponent zjednodušujících provoz a údržbu. Naše konstrukční volby vedou ke stroji, který poskytuje tolik standardních funkcí, klíčových komponent prémiových značek a schopností za správnou cenu. A navíc, vlastní originální náhradní díly Sunward jsou také cenově výhodné – a to vše, včetně nejlepšího poměru cena/výkon je korunováno 3letou standardní zárukou.

Přímá podpora v rámci Evropy

Evropská centrála společnosti Sunward je strategicky umístěna v belgickém Tessenenderlo, v srdci Evropy: 45 minut od bruselského mezinárodního letiště a 60 minut od přístavu Antverpy.



Stroje i díly snadno dostupné

Sunward Europe může ze své centrály v Tessenenderlo zajistit rychlé dodávky strojů a náhradních dílů po celé Evropě. Stroje a díly Sunward nemají problémy s dostupností. Stroje mohou být dodány velmi rychle od místních prodejců a obsluha strojů Sunward těží z rychlého a snadného přístupu do velkého distribučního centra dílů v Tessenenderlo. Sunward Europe garantuje dostupnost svých náhradních dílů ve výši 95 %.



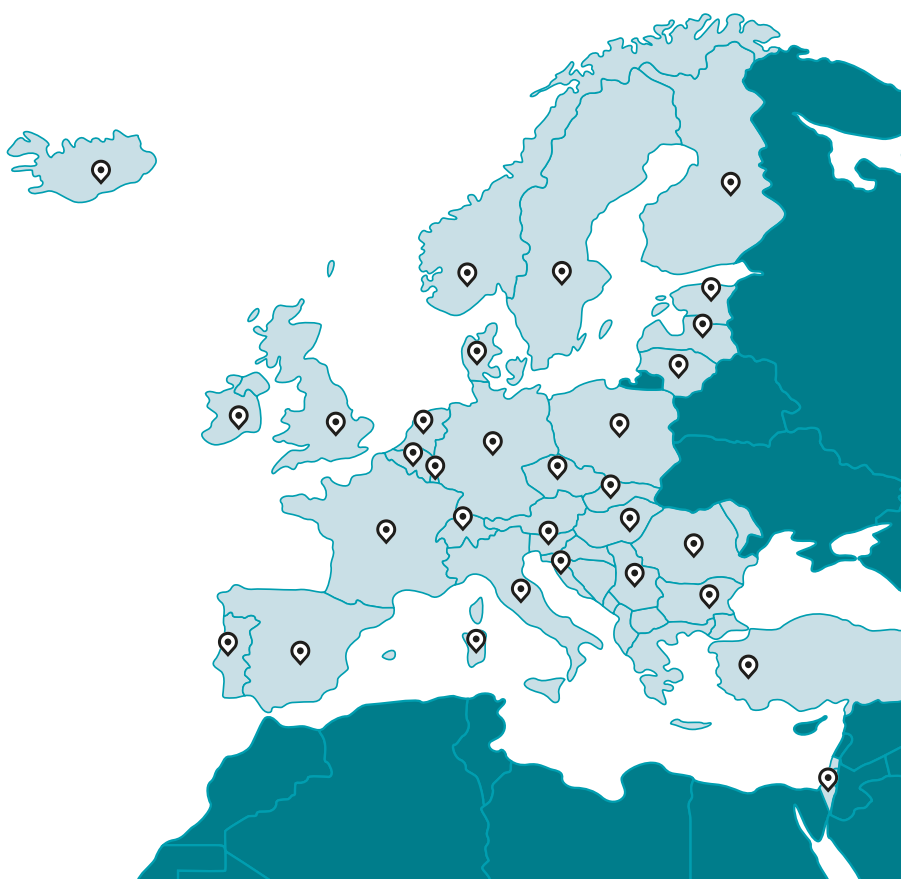
**DÍLY MOHOU BÝT
DORUČENY UŽ
DO 24 HODIN**



Prodejci v Evropě, Spojeném království a na Blízkém Východě

Prodejci jsou srdcem vášně společnosti Sunward pro neustálé zlepšování. Znalosti našich prodejců jsou skutečným přínosem – jejich zpětná vazba od místních potřeb trhu zlepšuje naše inženýrské a designové inovace. Inovace společnosti Sunward vytvářejí hodnotu – pro operátory strojů a v konečném důsledku pro naše prodejce.

Sunward poskytuje prodejcům a operátorům produkty Best Value for Money mnoha způsoby, zejména prostřednictvím našeho skladu dílů pro prodejce (DPW).



VÝBAVA

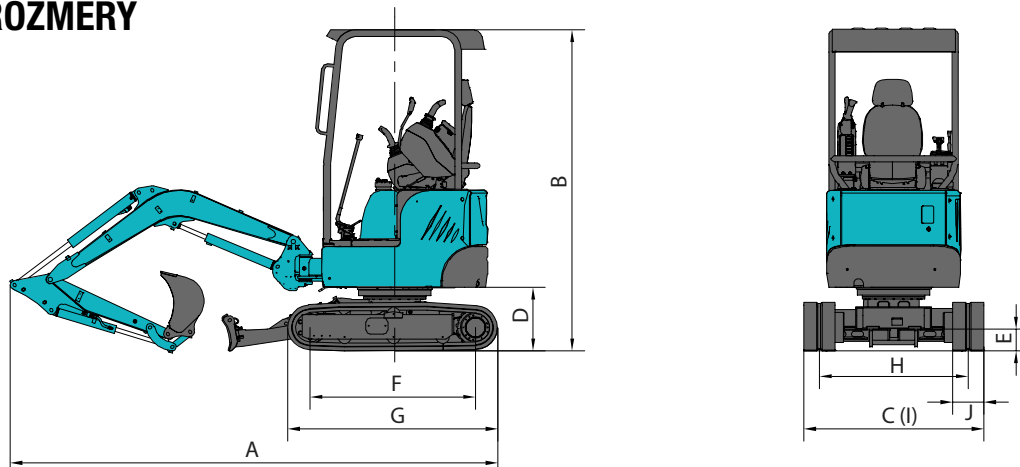
Standardní a volitelná výbava se v jednotlivých zemích liší. Pro více informací nás prosím kontaktujte.

		STANDARDNÍ VÝBAVA	VOLITELNÁ VÝBAVA
KABINA	Digitální displej	•	
	Sedačka s tlumením rázů	•	
	Bezpečnostní pás	•	
	Bezpečnostní systém spouštění motoru	•	
	Přístřešek s FOPS/TOPS	•	
	Výstraha při pojezdu	•	
	System proti odcizení s klávesnicí		•
	Pravý proporcionální joystick		•
	Duální proporcionální joystick		•
PRACOVNÍ ZAŘÍZENÍ	Lopata 260 mm		•
	Lopata 380 mm		•
	Lopata 1 000 mm		•
	Výložník 1 800 mm	•	
	Násada 1 150 mm	•	
	Radlice se sklopnými rozšířeními	•	
	Ochranný kryt válce výložníku	•	
	Sada bezpečnostních ventilů (ochrana + bezpečnostní ventil násady+kroužek na pákoví)		•
	Bezpečnostní ventil výložníku	•	
	Bezpečnostní ventil radlice		•
PÁSY	Pryžové pásy 230 mm	•	
	Rozšiřitelný podvozek (z 990 mm na 1 320 mm)	•	
MOTOR	Olejoový filtr	•	
	Palivový filtr	•	
	Odlučovač vody z paliva	•	
	Vzduchový filtr	•	
	Chladič	•	
	Alternátor	•	
	Odpojovač akumulátoru	•	
	Expanzní nádržka chladicí kapaliny	•	
	Elektrické palivové čerpadlo	•	
	Tlumič	•	
HYDRAULICKÝ SYSTÉM	Pilotní ovládání hydraulického systému	•	
	Zajišťovací brzda otoče	•	
	Parkovací brzda pojezdu	•	
	Dvourychlostní systém pojezdu	•	
	Automatický systém řazení	•	
	1. přídavný hydraulický okruh na konec násady (2 trubky)	•	
	2. přídavný hydraulický okruh na konec násady (2 trubky)	•	
	3. přídavný hydraulický okruh rychloupínače na konec násady (2 trubky)	•	
OSVĚTLENÍ	1 pracovní LED světlomet na výložníku	•	
	2 pracovní LED světlometry na předku kabiny	•	
OSTATNÍ	System Smart fleet		•

TECHNICKÉ PARAMETRY

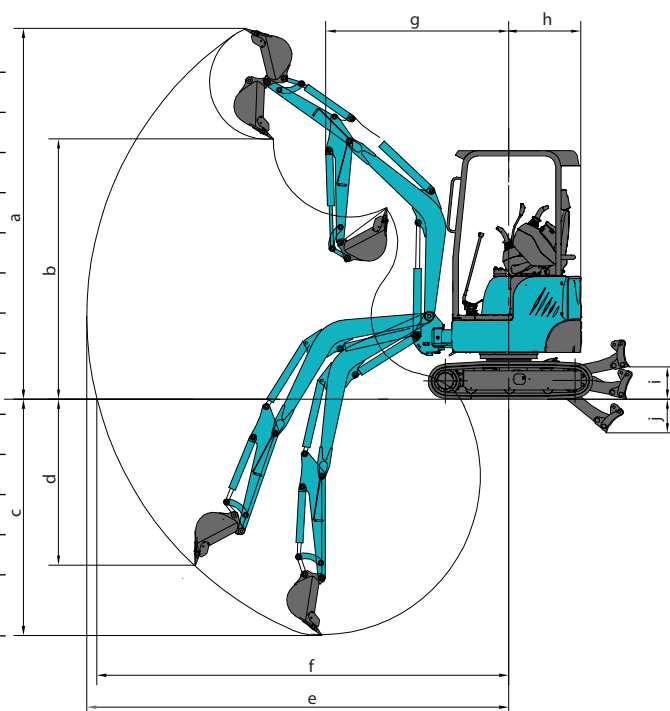
DRUH KABINY		Přístřešek	
OBJEM LOPATY		0,04 m ³	
ŠÍŘKA STANDARDNÍ LOPATY		380 mm	
HMOTNOST STROJE		1 880 kg	
ROZMĚRY	Celkové rozměry (d×š×v)	3 582 × 990 × 2 350 mm	
	A Celková délka	3 582 mm	
	B Celková výška	2 350 mm	
	C Celková šířka	990/1 320 mm	
	D Světlá výška protizávaží	462 mm	
	E Minimální světlá výška	160 mm	
	F Délka pásů na podkladu	1 210 mm	
	G Délka pásů	1 538 mm	
	H Rozchod	760/1 090 mm	
	I Šířka podvozku	990/1 320 mm	
	J Šířka pásu	230 mm	
		Délka výložníku	1 800 mm
		Délka násady	1 150 mm
MOTOR	Výrobce	YANMAR	
	Typ	3TNV80-SSU	
	Druh	Řadový 3válec, kapalinou chlazený s mechanickým čerpadlem	
	Emisní norma	EU Stage V	
	Zdvihový objem	1,267 l	
	Výkon	13,4/2 200 kW/1/min	
	Max. krouticí moment	67,4/1 600 N*m/1/min	
PÁSY	Druh	Pryžové pásy	
	Šířka pryžového pásu	230 mm	
PODVOZEK	Délka pásů	1 538 mm	
	Rychlost pojezdu (vysoká/nízká)	3,5/2,0 km/h	
	Svahová dostupnost	30°	
RYCHLOST OTOČE		10 1/min	
TLAK NA PODKLAD		30,3 kPa	
HYDRAULICKÝ SYSTÉM	Druh hydraulického čerpadla	2 pístová s proměnným průtokem + 1 zubové	
	Max. průtok hydraulického čerpadla	2*21 + 13 l/min	
	Tlak hydraulického čerpadla	24,5 MPa	
	Pilotní čerpadlo	Zubové	
	Max. průtok pilotního čerpadla	6 l/min	
	Tlak pilotního hydraulického čerpadla	3,2 Mpa	
MOTOR OTOČE		Pístový motor	
MOTOR POJEZDU		2rychlostní pístový motor	
OBJEM PALIVOVÉ NÁDRŽE		24,6 l	
OBJEM HYDRAULICKÉ NÁDRŽE		18,6 l	

ROZMĚRY



PRACOVNÍ DOSAHY

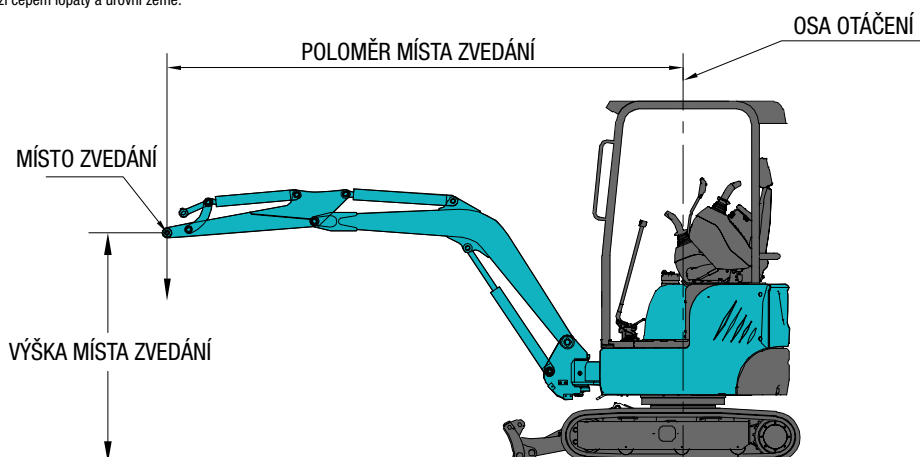
PRACOVNÍ DOSAHY	A	Max. výškový dosah	3 525 mm
	B	Max. výklopná výška	2 500 mm
	c	Max. hloubka výkopu	2 410 mm
	d	Max. hloubka svislé stěny	1 675 mm
	e	Max. pracovní dosah	4 120 mm
	f	Max. dosah na úrovni země	4 030 mm
	g	Přední poloměr otáčení	1 745 mm
	h	Poloměr otáčení zadní části nástavby	680 mm
	i	Max. výška zvednutí radlice	216 mm
	j	Max. hloubka rýpání radlice	270 mm
		Max. vylamovací síla lopaty	22.7 kN
		Max. vylamovací síla násady	9.83 kN
		Úhel natočení výložníku (doleva/doprava)	71/49 °



NOSNOSTI

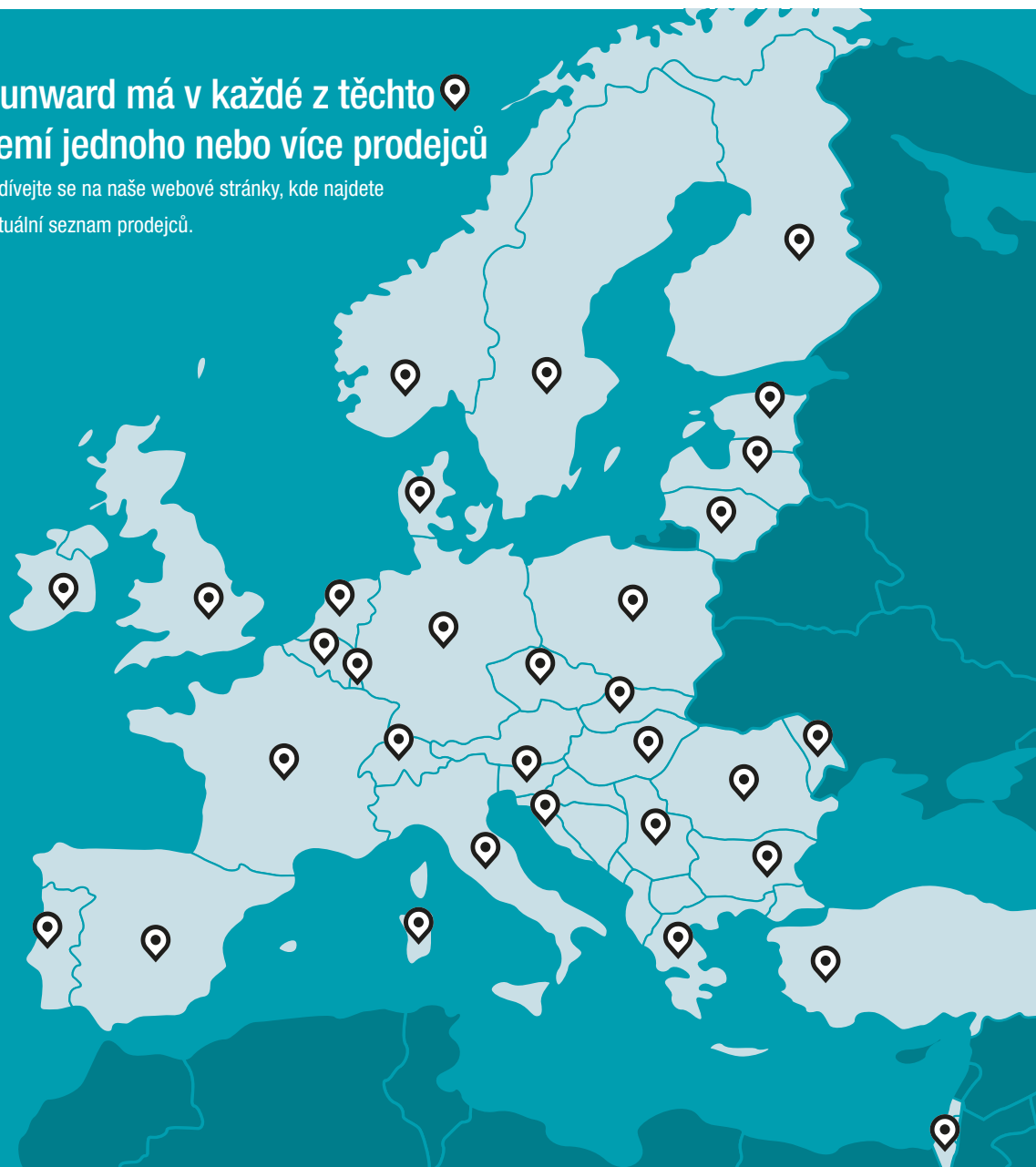
Výška bodu zatížení	Poloměr zvedání (MIN)		Poloměr zvedání (3,0 m)		Poloměr zvedání (4,0 m)	
	Dopředu (kg)	Do boku (kg)	Dopředu (kg)	Do boku (kg)	Dopředu (kg)	Do boku (kg)
2,5	243,60*	252,30*	243,60*	252,30*	-	-
2,0	261,00*	252,30*	234,90*	247,95*	-	-
1,0	269,70*	191,25	304,50*	300,15*	469,80*	482,85*
0	308,85*	195,00	374,10*	225,00	617,70*	378,75
-1,0	330,60*	225,00	330,60*	225,00	352,5*	352,50*

Poznámka: 1. Hodnota s * je omezeno výkonem hydraulické soustavy a vychází z ISO 10567. Jmenovitá nosnost nepřesahuje 87 % výkonu hydraulické soustavy.
 2. Hodnota bez * je omezena odolností proti převrácení a vychází z ISO 10567. Jmenovitá nosnost nepřesahuje 75 % odolnosti proti převrácení.
 3. A: vzdálenost od středu otáčení ke kolmici břemene, B: vzdálenost mezi čepem lopaty a úrovní země.



Sunward má v každé z těchto zemí jednoho nebo více prodejců

Podívejte se na naše webové stránky, kde najdete aktuální seznam prodejců.



SUNWARD EUROPE HEAVY INDUSTRY N.V

✉ Havenlaan 1
B-3980 TESSENDERLO
Belgie

☎ +32 (0) 11 43 46 66
▶ info.eu@sunward.cc
🌐 www.sunward.eu

ZASTOUPENÍ PRO ČR



STAVEBNÍ MECHANIZACE
PRODEJ_SERVIS_PRONAJEM
NORWIT_www.norwit.cz

Čechy
Písková Lhota 211
290 01 Poděbrady
tel. 325 615 901
email: info@norwit.cz

Morava
Pustiměřské Prusy 265
683 21 Pustiměř
tel. 542 425 911
email: pustimer@norwit.cz