

STŘEDNÍ RYPADLO

Výkon motoru: **93 kW**

Hmotnost stroje: **15 600 kg**



MISTROVSKÝ DESIGN PRO

Představení SWE 155F

Jsem velmi hrdý na to, že vám mohu představit **střední rypadlo SWE 155F** – speciálně navržené a certifikované pro požadavky evropského trhu. Toto 15,6 t střední rypadlo se perfektně hodí pro velké stavby – ať už jde o silnice nebo budovy, těžbu, demolici nebo lesnictví. Je navrženo tak, aby bylo všestranné a odolné, s dlouhou životností. Mistrovský design SWE 155F, motor EU Stage V a vylepšený hydraulický systém zajišťují hladký provoz a vysokou produktivitu.

Toto špičkové střední rypadlo nabízí vynikající výkon, pohodlný a bezpečný provoz a pohodlnou údržbu. SWE 155F, produkt inovativní DNA naší společnosti, vytváří hodnotu pro naše zákazníky a zlepšuje kvalitu života.

Za pouhých 20 let se společnost Sunward rozrostla a stala se jedním z 50 největších světových výrobců stavebních strojů a 20 největších společností zbývajících se výrobou rypadel. Dnes jsou naše výrobky vyváženy do více než 100 zemí světa.

Děkujeme za sdílení naší hrdosti!

Professor He

Profesor He

Hlavní vlastnosti

SPOLEHLIVÉ, VÝKONNÉ A ODOLNÉ

Ohledně spolehlivosti neděláme nikdy kompromisy. A 15,6 t rypadlo SWE 155F není výjimkou – víme, že jej budou používat profesionální stavební firmy, které očekávají to nejlepší. Takže, stejně jako naše ostatní stroje, všechny klíčové komponenty pocházejí od špičkových světových prémiových značek. Od motoru Cummins EU Stage V až po japonský hydraulický systém – vše je nastaveno na spolehlivost, odolnost a zvýšený výkon. Jedinečný hydraulický systém Sunward zvyšuje výkon tohoto stroje tím, že poskytuje jednu z nejvyšších vylamovacích sil na lopatě mezi konkurencí na trhu.

UNIVERZÁLNÍ A OPTIMALIZOVANÉ

Vzhledem k tomu, že 15 t stroj je v podstatě stroj na různá velká staveniště, musí být univerzální. SWE 155F má 3 hlavní pracovní režimy a 3 další pracovní režimy pro příslušenství – díky tomu je ve všestrannosti bezkonkurenční. Sunward tedy standardně poskytuje nejvyšší flexibilitu na trhu a splňuje požadavky jakýchkoli pracovních nasazení i nejrůznějších nástrojů (včetně naklápacích rotátorů).

BEZPEČNÉ A POKHODLNÉ

Protože víme, že bezpečnost a pohodlí by měly jít ruku v ruce, SWE 155F vás za všech podmínek ochrání a poskytne veškeré pohodlí. Kabina plně certifikovaná EU splňuje požadavky FOPS, TOPS a ROPS, od zesíleného podvozku až po zesílené rámy výložníku a ramena. Tři promyšleně umístěná LED světla (standardní výbava) zajistí výborný výhled a bezpečí i v noci.

SNADNÁ ÚDRŽBA A SERVIS

Všechny stroje Sunward jsou navrženy, prototypovány a následně rozebrány – v duchu reverzního inženýrství – jednoduše proto, aby se otestovalo, jak snadno se u nich provádí servis a údržba. A je to tak! Od přístupu ze země k servisním komponentům až po dostupnost dílů – údržba SWE 155F je snadná a jednoduchá. Není tedy žádným překvapením, že operátor potřebuje naše stroje pouze vyzkoušet, aby byl důkladně přesvědčen!

MAXIMÁLNÍ DOSTUPNOU RYPNOU SÍLU



Spolehlivé, výkonné a odolné

Všechny klíčové komponenty jsou pečlivě vybrány

Dosažení téměř nulových úrovní emisí při výkonu od 74,8 do 133 k (55–98 kW) bez kompromisů v oblasti síly, výkonu nebo spotřeby paliva – to je výzva, kterou naplnil kompaktní a výkonný motor Cummins QSF3. 8. Tento motor se na trhu těší velké oblibě, a proto má rozsáhlou servisní síť. Je to motor, který Sunward potřebuje k pohonu SWE 155F – a skutečnost, že splňuje emisní požadavky Evropské unie Stage V a ELA Tier 4, je samozřejmostí.

Hydraulika je často považována za srdce stroje. Proto Sunward vybírá výhradně ze značek s nejlepším renomé na trhu. Pro SWE 155F jsme vybrali japonské prémiové značky KPM pro hydraulické čerpadlo a motor otoče a KYB jako našeho hlavního dodavatele hlavního rozvaděče (MCV). Obě vysoce spolehlivé značky jsou známé svou vysokou efektivitou a komponentami s dlouhou životností, které jsou navrženy speciálně pro hydraulická rypadla.

Abychom uživateli poskytli tu nejlepší hodnotu, držíme se našeho motto „Inovace vede k hodnotě“ u každého jednotlivého prvku stroje – dokonce i na komponenty z externích zdrojů a způsob, jakým je integrujeme.



Prémiové značky nejdůležitějších komponent

KPM

Hlavní čerpadlo



S tímto novým čerpadlem prvotřídní kvality a naším inovativním myšlením jsme zvýšili průtok o 7 %, výkon o 4 % a objemovou účinnost o 6 %, díky čemuž je celé rypadlo energeticky efektivnější.

KYB

Hlavní rozvaděč (MCV)



Velké průměry portů MCV umožňují větší průtoky a menší odpory – vzniká méně odpadního tepla, snižuje se potřebná energie, ale zvyšují se pracovní rychlosti. Naše profesionální a specializovaná kalibrace poskytuje operátorovi lepší provozní zkušenosti.

KPM

Motor otoče



Náš motor s velkým zdvihovým objemem a velkým točivým momentem má několik funkcí, jako je samosvornost, ochrana proti odskoku a duplicitní hydraulický i mechanický brzdový systém zajišťující bezproblémový provoz

NABTESCO

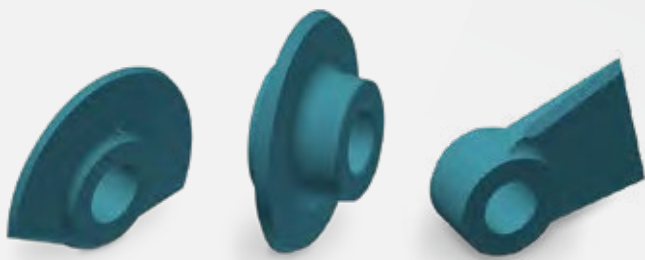
Motor pojezdu



Každý pás je poháněn 2 rychlostním pojezdovým motorem s automatickým řazením s více lamelami a brzdou se zajištěním pružinou a hydraulickým uvolněním. Nepřekonatelná cestovní rychlost může dosáhnout až 5,3 km/h.

Výrobní postupy nastavené pro spolehlivý provoz

Klíčové části SWE 155F, jako je výložník a násada mají zvětšenou tloušťku stěn. Všechny nosné prvky jsou vyrobeny kováním z velmi pevné, ale tvárné konstrukční oceli. Velká výhoda je v tom, že prvky mají vysokou odolnost proti opotřebení, tak i konstrukční pevnost. Tento proces přináší masivní zvýšení spolehlivosti provozu při náročné práci.



/// Kované nosné prvky

PROCES ODSTRANĚNÍ Pnutí PRO PEVNOST A ODOLNOST

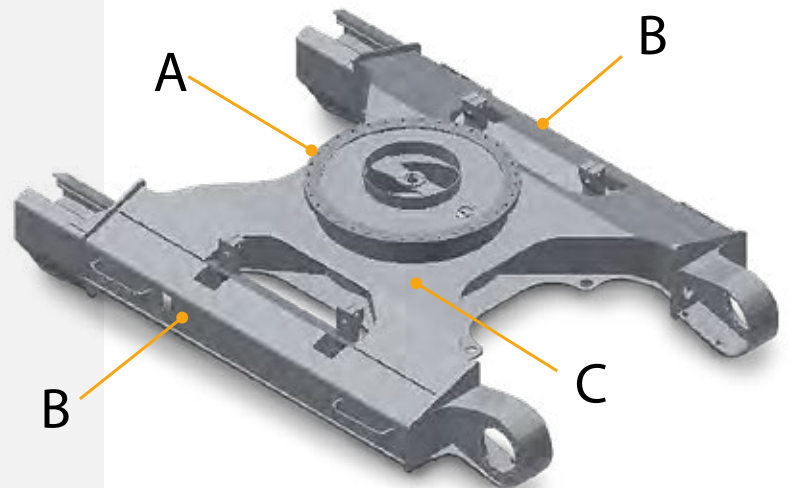
SWE 155F je určen pro běžné stavební práce, ale i do těžkých podmínek. Proto je důležité tento požadavek začlenit už do počáteční fáze výroby stroje. Nástroje pro těžký provoz SWE 155F jsou jemně žíhané, což zcela eliminuje zbytkové pnutí ve svařech a výrazně zvyšuje spolehlivost stroje.

POSTUP ŽIHÁNÍ

Po svaření se prvek nenechá přirozeně zchladnout (riziko nerovnoměrného ochlazení), ale umístí se do žíhací pece, kde se po ohřátí na 600–800 °C pomalu a kontrolovaně ochlazuje. Tento proces řízeného ochlazení – který obvykle trvá 5–8 hodin – postupuje texturou oceli mnohem rovnoměrněji a postupněji, zároveň zabraňuje zbytkovému pnutí a vadám. Přispívá tedy ke zvýšení životnosti stroje. Výrobci, kteří chtějí ušetřit čas a peníze, tento způsob chlazení obvykle nepoužívají. Ve společnosti Sunward však neděláme kompromisy v kvalitě – snažíme se poskytovat stroje s nejvyšší spolehlivostí a životností.



/// Výkyvná násada a pákové lopaty jsou navrženy na standard provozní spolehlivosti 20 000 hodin



ZESÍLENÝ PODVOZEK TVARU X S VÝBORNOU ODOLNOSTÍ PROTI KROUČENÍ

- A. Sedlo ložiska otoče je vyrobeno z jednoho kovaného prstence, aby se omezilo svařování.
- B. Ke zlepšení celkové pevnosti má skříňový rám pásů větší boční průřez a zesílenou spodní deskou.
- C. Jak průřez rámu tvaru X, tak tloušťky desek jsou pro zvýšení celkové pevnosti zvětšeny.

Univerzální a optimalizované

Navrženo pro všestrannost

V duchu motto společnosti Sunward – „Inovace vede k hodnotě“ – se návrh a konstrukce stroje SWE 155F soustředí na nejpříznivější hodnotu pro majitele stroje a zároveň nabízí obsluhu stroje optimální všestrannost. SWE 155F lze použít v široké škále pracovních podmínek a aplikací. A díky 3 samostatným pomocným vedením, 3 pracovním režimům lopaty a 3 pracovním režimům přídatného zařízení potřebuje operátor jen několik minut, aby plně zhodnotil nabízené možnosti.



Nejvyšší počet vedení přídatných okruhů ve standardní výbavě na trhu

SWE 155F se dokáže přizpůsobit jakémukoli staveništi díky kompletní výbavě přídatných okruhů ve standardu – poskytuje plně nastavitelný tlak a průtok se sledováním hodnot pro všechny typy přídatných zařízení, včetně naklápěcího rotátoru.

Standardně nabízíme ne méně než 3 samostatné pomocné okruhy (standardem na trhu je 1 nebo 2 okruhy), které mají následující funkce:

- 1 okruh na násadě výložníku (AUX1), standardně se používá pro hydraulický rychloupínač
- 1 okruh s větším průtokem pro nástroje náročné na průtok, např hydraulické kladivo (AUX2)
- 1 okruh s menším průtokem pro nástroje se 2 pohony (AUX3)

Dva z těchto pomocných okruhů jsou vybaveny uzavíracím ventilem, takže montáž nástroje je snadná a bez úniku oleje.



/// Přídatná ochrana hadic



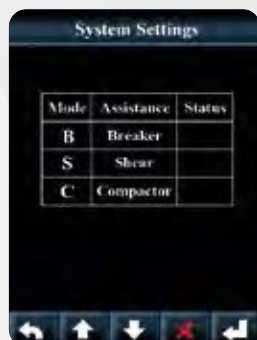
/// Vedení přídatných okruhů

SWE 155F JE SYNONYMEM PRO SNADNÉ PŘIPOJOVÁNÍ A SNADNOU OBSLUHU

Stroj akceptuje přídatná zařízení pro provádění všech požadovaných úloh.

3 pracovní režimy pro pracovní nástroje

Obsluhy si užívají všestrannosti a optimalizace spotřeby paliva díky vyhrazeným režimům:



B
HYDRAULICKÉ
KLADIVO

S
HYDRAULICKÉ
NŮŽKY

C
HYDRAULICKÁ
HUTNICÍ
DESKA

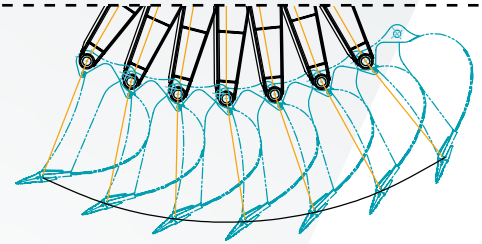
SWE 155F dokáže přesně vyhovět různým požadavkům široké škály pracovních nástrojů – a v rámci každého pracovního režimu nástavce lze na jednoduché a jasné obrazovce monitoru nastavit průtok pomocného okruhu. Průtok tedy nemusíte upravovat mechanicky.

Navrženo pro optimalizaci

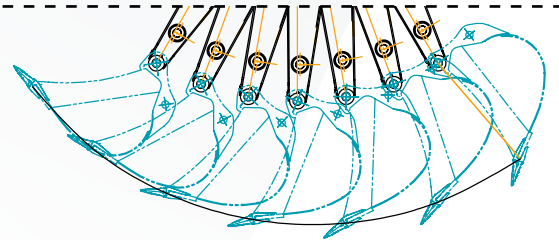
Hyperbolická křivka a super odolný nový styl lopaty poskytuje neuvěřitelnou provozní efektivitu. Spodní i boční desky lopaty jsou vyrobeny z vysoce pevných otěruvzdorných ocelí prémiové značky, díky čemuž je stroj vhodný pro práce s vysoce abrazivními materiály. Díky této inovativní konstrukci je výrazně snížen odpor při rypání. Rypání je tak mnohem plynulejší a spotřeba paliva je výrazně nižší.

POROVNÁNÍ TRAJEKTORIÍ LOPAT PŘI RYPÁNÍ

Jednoduchá křivka při standardní konstrukci



Hyperbolická křivka při optimalizované konstrukci Sunward



Nejvyšší dostupná rypná síla vede k nízké spotřebě

Nízký tlak 345 barů SWE 155F vytváří nejvyšší rypnou sílu na trhu – 76 kN. Stroj Sunward má také nejvyšší hydraulickou účinnost, což má za následek nízkou spotřebu paliva. Pamatujte: se Sunwardem vedou inovace k hodnotě!

3 pracovní režimy lopaty

Obsluha si může vybrat vhodný pracovní režim pro různé typy úloh.

LEHKÝ REŽIM

Na lehké práce

STANDARDNÍ REŽIM

Na provedení práce s lepším využitím paliva

TĚŽKÝ REŽIM

Na těžké práce nebo pro efektivnější činnost



/// Tři pomocné okruhy standardně usnadní práci s naklápěcími rotátory

Bezpečí a pohodlí

Kromě certifikace EU jsou všechny stroje Sunward na evropském trhu navrženy tak, aby splňovaly potřeby evropských zákazníků. A zde není žádný prostor pro kompromis mezi pohodlím a bezpečností.



Robustní podvozek, záruka stability

Rozměrný podvozek poskytuje robustní stabilitu umocněnou 7 spodními kladkami a 2 horními kladkami. Tento koncept zajišťuje bezpečnost, pohodlí a udržitelnost.



Preventivní vypnutí motoru pro větší ochranu

Systém ochrany motoru SWE 155F pomáhá předcházet velkému poškození motoru proaktivním varováním obsluhy před potenciálně škodlivými stavy, snížením výkonu nebo vypnutím. Technologie ochrany motoru Sunward start & stop snižuje opotřebení motoru způsobené nesprávným provozem a prodlužuje životnost motoru.



Odpružená
sedačka

Jednoduché
rozhraňování

Rozměrná okna
široký výhled a tedy bezpečná práce

Plně vybavená prostorná kabina

Vysokopevnostní kabina SWE 155F splňuje požadavky FOPS, TOPS a ROPS, které jsou standardní a patří mezi první prvky zajišťující bezpečnou a pohodlnou práci ve všech pracovních prostředích. Snadný přístup do prostorné kabiny vítá operátory všech velikostí z celé Evropy. Díky velkým oknům a dobře uspořádané kabině je vše navrženo tak, aby zajistilo obsluhu pohodlí, produktivitu a bezpečnost.

Velké odpružené sedadlo má 6 možností nastavení a bezpečnostní pás, který vyhoví obsluhám všech velikostí. Klimatizace má větší výdechy, které automaticky regulují vnitřní teplotu a poskytují tak lepší chlazení nebo topení. Nastavitelné loketní opěrky a rádio s porty USB dále zvyšují pohodlí v kabině a tím i efektivitu práce. A konečně, bezpečnostní balíček – včetně hasičiho přístroje, bezpečnostního kladívka a bezpečnostního pásu – přispívá k celkovému klidu.



Jednoduchá obsluha



Výhled 360° a všechny parametry v zorném poli

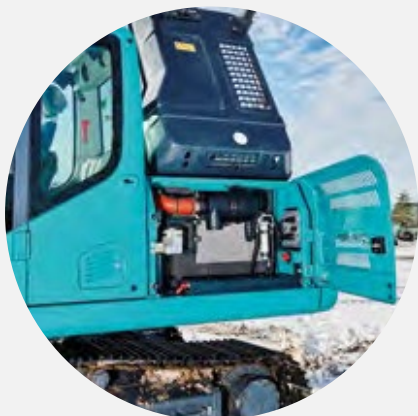
Díky velké kabině a střešním oknům pracuje obsluha, jako by byla ponořena do čiré skleněné bubliny. Výhled a bezpečnost je provází na každém kroku.

Snadno čitelná 5,7" barevná obrazovka monitorovacího systému – s centralizovanými funkcemi a jednoduchým rozhraním pro snadné ovládání – umožňuje snadný přístup ke všem klíčovým informacím: stav stroje, otáčky motoru, teplota chladicí kapaliny, hladina paliva, chybový kód, rychlostní stupeň, menu a přepínače a počítadlo MTH. Přehledné rozložení ovládacích prvků a LCD displej přispívají k velké jednoduchosti ovládání.

Snadná údržba a servis

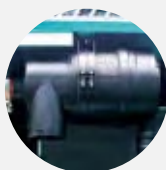
Centralizovaná servisní místa

Aby se zkrátila doba a snížily náklady na údržbu, kryty na zadní a boční straně se dají zcela odklopit a poskytují přímý přístup k servisním místům. S velmi snadným přístupem k palivové nádrži a centralizovaným maznicím se SWE 155F udržuje stejně snadno, jako se i ovládá.



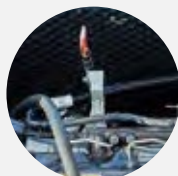
01 PROSTOR CHLADIČE A VZDUCHOVÉHO FILTRU

Snadná kontrola vzduchového filtru, množství ostřikovacích kapalin a chladicí kapaliny motoru



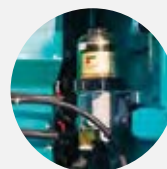
02 MOTOROVÝ PROSTOR

Snadný a rychlý pohled na kontrolu hladiny motorového oleje a jeho doplnění



03 PROSTOR HYDRAULICKÉHO ČERPADLA

Snadná kontrola a výměna olejového filtru, odlučovače vody z paliva a filtru pilotního okruhu

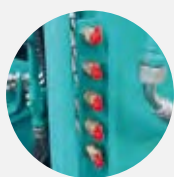


Věděli jste?

Obsluhy i servisní technici se mohou těšit ze stroje, který byl navržen, prototypován a následně v duchu reverzního inženýrství rozebrán pro usnadnění všech úkonů servisu a údržby.

04 SDRUŽENÉ MÍSTO MAZNIC

Pro téměř nulovou pravidelnou údržbu



AŽ

3 ROKY ZÁRUKA

STANDARD PRO VŠECHNY PRODUKTY SUNWARD

Nejlepší poměr cena/ výkon od A do Z

Expertní design SWE 155F zahrnuje dobře promyšlený výběr komponent zjednodušujících provoz a údržbu. Naše konstrukční volby vedou ke stroji, který poskytuje tolik standardních funkcí, klíčových komponent prémiových značek a schopností za správnou cenu. A navíc, vlastní originální náhradní díly Sunward jsou také ekonomické – a to vše, včetně nejlepšího poměru cena/výkon, je korunováno 3letou standardní zárukou.

Přímá podpora v rámci Evropy

Evropská centrála společnosti Sunward je strategicky umístěna v belgickém Tessenenderlo, v srdci Evropy: 45 minut od bruselského mezinárodního letiště a 60 minut od přístavu Antverpy.



Stroje i díly snadno dostupné

Sunward Europe může ze své centrály v Tessenenderlo zajistit rychlé dodávky strojů a náhradních dílů po celé Evropě. Stroje a díly Sunward nemají problémy s dostupností. Stroje mohou být dodány velmi rychle od místních prodejců a obsluha strojů Sunward těží z rychlého a snadného přístupu do velkého distribučního centra dílů v Tessenenderlo. Sunward Europe garantuje dostupnost svých náhradních dílů ve výši 95 %.



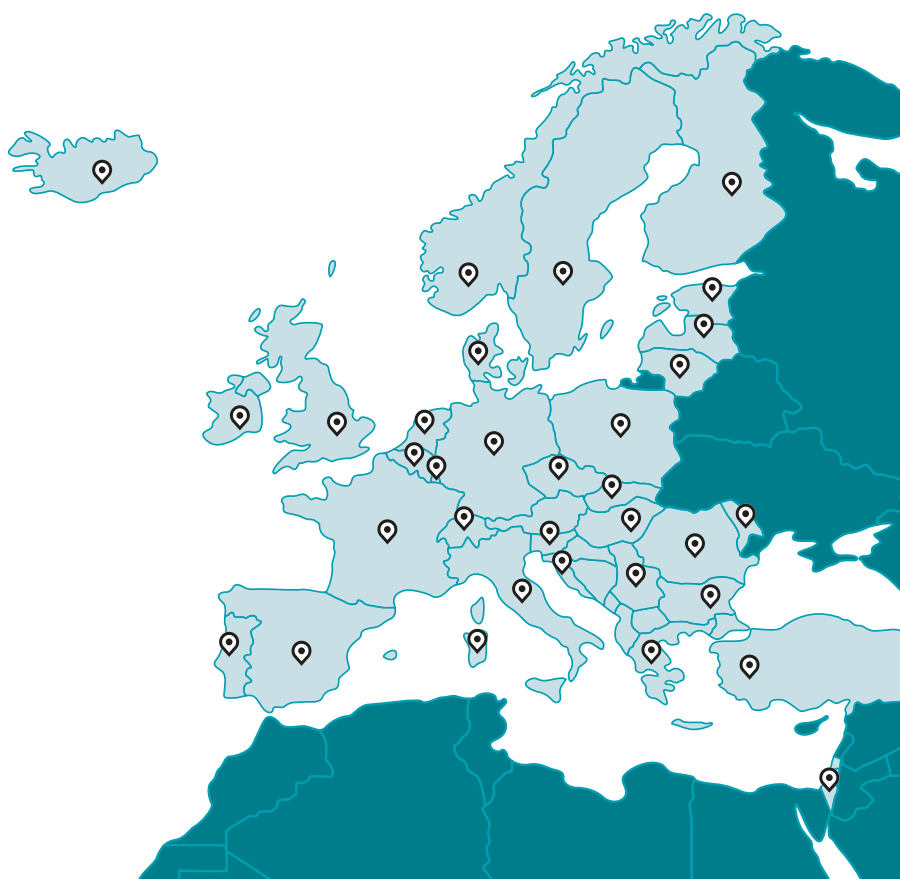
**DÍLY MOHOU BÝT
DORUČENY UŽ
DO 24 HODIN**



Prodejci v Evropě, Spojeném království a na Blízkém Východě

Prodejci jsou srdcem vášně společnosti Sunward pro neustálé zlepšování. Znalosti našich prodejců jsou skutečným přínosem – jejich zpětná vazba od místních potřeb trhu zlepšuje naše inženýrské a designové inovace. Inovace společnosti Sunward vytvářejí hodnotu – pro operátory strojů a v konečném důsledku pro naše prodejce.

Sunward poskytuje prodejcům a operátorům produkty Best Value for Money mnoha způsoby, zejména prostřednictvím našeho skladu dílů pro prodejce (DPW).



VÝBAVA

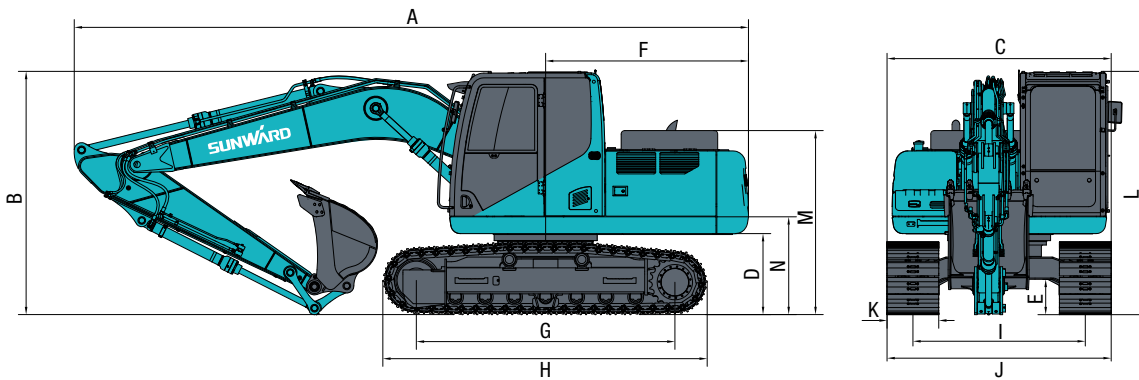
Standardní a volitelná výbava se v jednotlivých zemích liší. Pro více informací nás prosím kontaktujte.

		STANDARDNÍ VÝBAVA	VOLITELNÁ VÝBAVA			STANDARDNÍ VÝBAVA	VOLITELNÁ VÝBAVA
MOTOR	Přeplňovaný, 4dobý, kapalinou chlazený vznětový motor s přímým vstříkáváním	•		KABINA A JEJÍ VÝBAVA	Kabina s TOPS / FOPS / ROPS	•	
	Vzduchový filtr s indikátorem	•			Silikonový olejový tlumič nárazů s pružinou	•	
	Vicestupňový filtr paliva	•			Rádio (s MP3 přehrávačem a USB portem)	•	
	Nouzové vypínání motoru	•			Zvukově izolovaná kabina do jakéhokoli počasí	•	
	System filtrace oleje	•			Levá a pravá ovládací páka a ovládací rukojeti	•	
	Chladicí jednotka se snadným čištěním	•			Dva proporcionální joystiky	•	
HYDRAULICKÝ SYSTÉM	Automatické zvyšování tlaku hydraulického systému	•			Sedačka nastavitelná ve více směrech	•	
	Ventil regenerace výložníku a násady	•			Hasicí přístroj	•	
	Odlehčovací a tlumicí ventil otoče	•			Bezpečnostní kládívko	•	
	Přídavný hydraulický ventil	•			Držák nápojů	•	
	Kombinovaný systém průtoku, priorita výložníku, priorita násady a priorita otoče	•			Plně automatická klimatizace	•	
	Zádržné ventily výložníku a násady	•			Blokovací páka hydrauliky	•	
	System vicestupňové filtrace	•			Stěrač okna	•	
	1. přídavný hydraulický okruh na konec násady (2 trubky)	•			Otevíratelné střešní a levé okno, výklopné přední	•	
	2. přídavný hydraulický okruh na konec násady (2 trubky)	•			Zpětné zrcátko	•	
	3. přídavný hydraulický okruh rychloupínače na konec násady (2 trubky)	•			Zapalovač cigaret	•	
	Vratné vedení oleje (1 trubka)	•			Sluneční clona	•	
	Hydraulický rychloupínač		•		Maják	•	
ELEKTRONICKÝ/ ELEKTRICKÝ ŘÍDÍCÍ SYSTÉM	System ELAC	•			Výstraha při pojezdu	•	
	Autodiagnostický systém	•			Zadní kamera		•
	Automatický volnoběh	•		Osvětlení kabiny	•		
	Nastavitelný barevný LCD monitor	•		Zadní světlo kabiny	•		
	Okruh pro zabránění znovuspuštění motoru	•		PRACOVNÍ NÁSTROJE	Rychloupínač		•
	Akumulátor (2×12 V/120 Ah)	•			Standardně jedna lopata	•	
	Pokročilý systém řízení režimů	•			Lopata 600 mm		•
	System řízení výkonu založený na snímači otáček motoru	•			Lopata 900 mm		•
	Funkce bezpečného vypnutí/zapnutí	•			Lopata 1800 mm		•
	Hlavní odpojovač akumulátoru	•		Dozerová radlice		•	
	2× vysokovýkonný pracovní LED světlomet na obou stranách výložníku	•		VÝLOŽNÍK	Výložník 4600 mm	•	
	1× vysokovýkonný pracovní LED světlomet na rohu otočné nástavby	•			Bezpečnostní ventil výložníku	•	
	Startér	•		NÁSADA	Násada 2500 mm	•	
	Automatický systém mazání		•		Bezpečnostní ventil násady	•	
	Elektrické čerpadlo na doplňování paliva		•	PÁSY	Ocelové pásy 600 mm	•	
	System Smart fleet		•		Ocelové pásy 700 mm		•
					Ocelové pásy 800 mm		•
				DALŠÍ	Pryžové botky na ocelové pásy		•
			Zábradlí		•		

TECHNICKÉ PARAMETRY

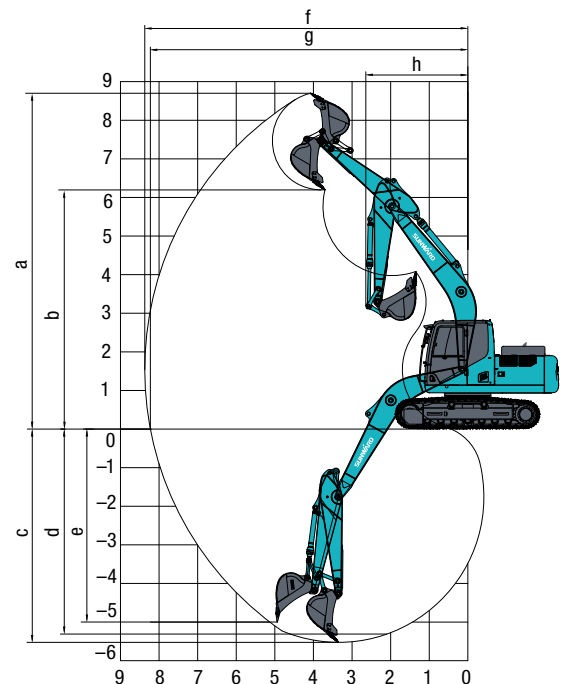
ROZMĚRY	Délka výložníku	4 600 mm
	Délka násady	2 500 mm
	A Celková délka	7 825 mm
	B Celková výška	2 825 mm
	C Celková šířka	2 600 mm
	D Světlá výška protizávaží	940 mm
	E Min. světlá výška	410 mm
	F Poloměr otáčení zadní části	2355 mm
	G Vzdálenost středů vodícího a hnacího kola	3 000 mm
	H Délka pásů	3 765 mm
	I Šířka pásů	2 000 mm
	J Šířka podvozku	2 600 mm
	K Šířka desek pásů	600 mm
	L Výška kabiny	2 825 mm
M Výška krytu motoru	2 145 mm	
N Výška k otočné nástavbě	1 135 mm	
SPECIFIKACE	Provozní hmotnost	15 600 kg
	Objem lopaty	0,61 m ³
MOTOR	Výrobce	Cummins
	Emisní třída	EU Stage V
	Typ	QSF3. 8
	Druh	4dobý, přeplňovaný, kapalinou chlazený vznětový motor s přímým vstříkem
	Výkon	93 kw/2 200 1/min
	Max. krouticí moment	500 Nm/1 500 1/min
	Zdvihový objem	3,8 l
HYDRAULICKÝ SYSTÉM	Druh čerpadla	Pístové s proměnným objemem (KPM)
	Max. průtok oleje	2×126,4 l/min
	Tlak v systému	31,4/34,3 MPa
	Druh čerpadla pilotního okruhu	Pístové s proměnným objemem (KPM)
	Max. průtok v pilotním okruhu	20 l/min
	Tlak v pilotním okruhu	3,9 MPa
PARAMETRY	Rychlost otoče	11 1/min
	Rychlost pojezdu	5,3–3,2 km/h
	Svahová dostupnost	35°
	Tlak na podklad	36,8 kPa
OBJEMY NÁDRŽÍ	Palivová nádrž	245 l
	Hydraulická nádrž	150 l
KABINA	Kabina TOPS / FOPS / ROPS	
	Klimatizace	
	Topení	
HADICE PRACOVNÍHO NÁSTROJE	Přídavné vedení pracovního nástroje (otáčení)	
	Přídavné vedení pro kladivo	
	Rychloupínač (s ventilem s konstantním tlakem)	
	Pravý a levý hydraulický joystick proporcionálním spínačem ovládaným palcem	
PÁSY	Ocelové pásy 600 mm	600 mm
	Ocelové pásy 700 mm	700 mm
	Ocelové pásy 800 mm	800 mm
LOPATA	Lopata 37"	940-0,61
NÁSADA	Násada 2 500 mm	2 500 mm
VÝLOŽNÍK	Výložník 4 600 mm	4 600 mm
BEZPEČNOSTNÍ VENTILY	Bezpečnostní ventily výložníku a násady	
KONEKTOR PRO GPS	Konektor pro systém zjišťování polohy GPS	GPS
RADLICE	Pevná radlice	
SVĚTLOMETY	Normální světlo	LED
VÝSTRAHA	Výstraha při pojezdu	

ROZMĚRY



PRACOVNÍ DOSAHY

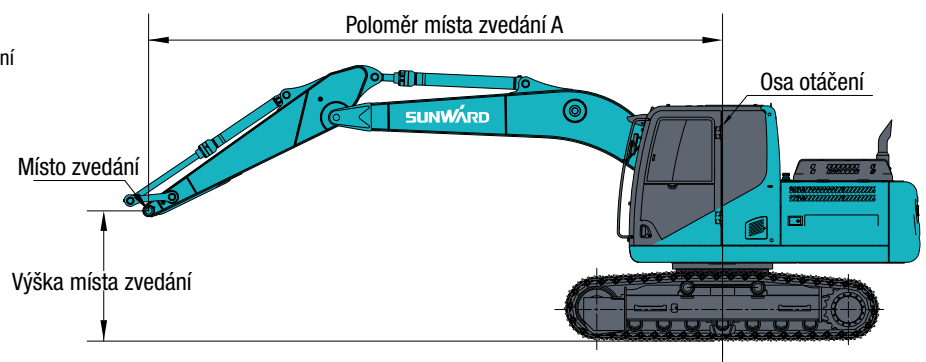
PRACOVNÍ DOSAHY	Délka výložníku	4 600 mm
	Délka násady	2 500 mm
	a Max. výškový dosah	8 700 mm
	b Max. výklopná výška	6 200 mm
	c Max. hloubka výkopu	5 525 mm
	d Max. hloubka výkopu na poloměru 2,44 m	5 310 mm
	e Max. hloubka svislé stěny	5 000 mm
	f Max. pracovní dosah	8 370 mm
	g Max. dosah na úrovni podkladu	8 225 mm
	h Min. přední poloměr otáčení	2 645 mm
	Max. rypná síla (lopata)	100 kN
	Max. rypná síla (násada)	76 kN



NOSNOSTI

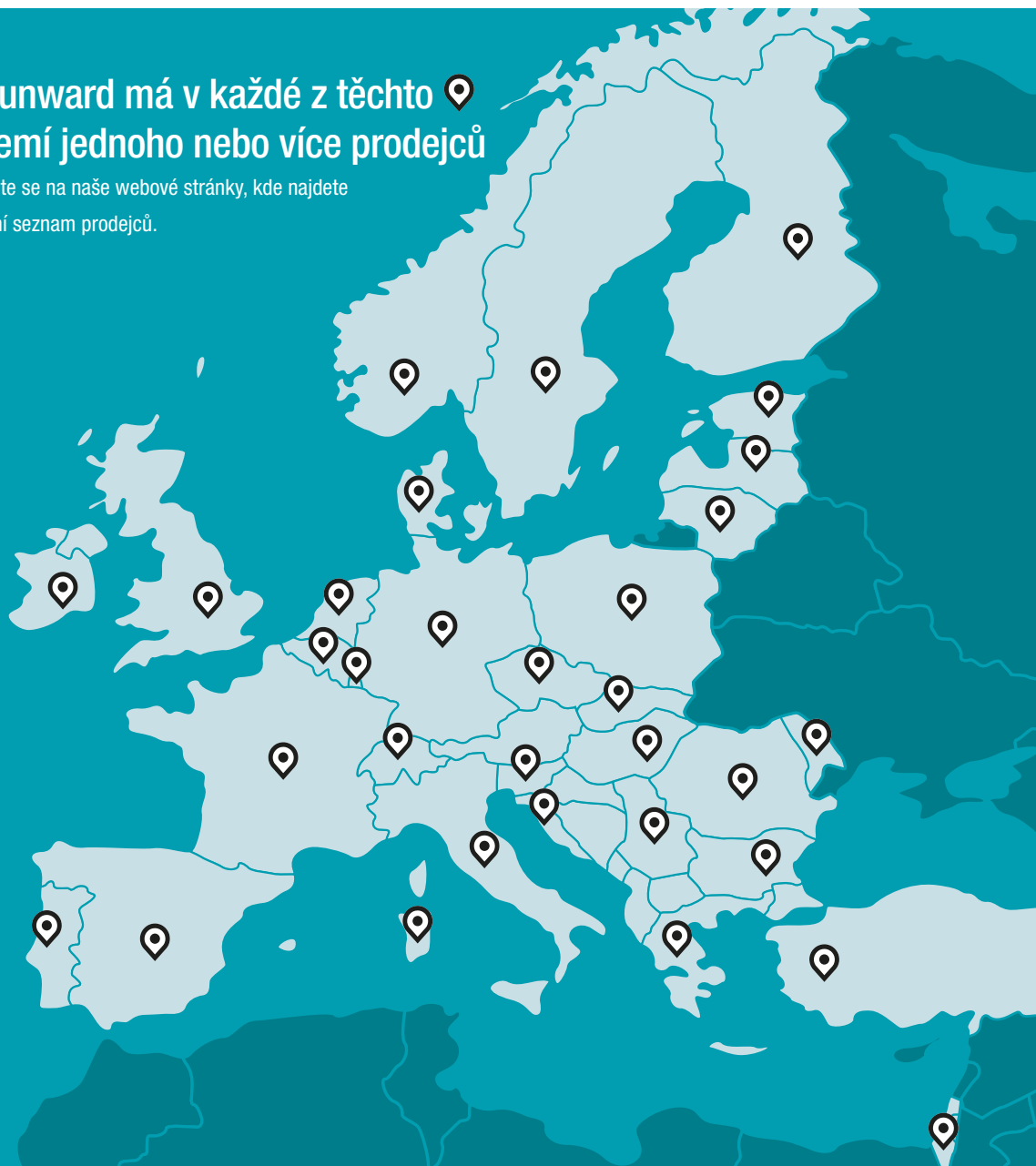
Výška bodu zatížení	Poloměr zatížení	MAX dosah			6,0 m		5,0 m		4,0 m		3,0 m	
		Dopředu (kg)	Do boku (kg)	A (m)	Dopředu (kg)	Do boku (kg)	Dopředu (kg)	Do boku (kg)	Dopředu (kg)	Do boku (kg)	Dopředu (kg)	Do boku (kg)
6,0 m		3279,9*	3292,95*	5,28			3314,7*	3327,75*				
5,0 m		3297,3*	2512,5	6,00	3297,3*	2512,5	3284,25*	3292,95*				
4,0 m		3162,45*	2163,75	6,68	3353,85*	2490	3553,95*	3462,6*				
3,0 m		3219*	1961,25	6,92	3497,4*	2460	3941,1*	3225	4558,8*	4519,65*	5689,8*	5694,15*
2,0 m		3336,45*	1848,75	7,08	3736,65*		4367,4*	3082,5	5267,85*	4125	7003,5*	7060,05*
1,0 m		2778,75	1867,5	7,10	3936,75*	1987,5	4750,2*	2523,75	5889,9*	3236,25		
0,0 m		2823,75	1890	6,88	2745	1968,75	4854,6*	2445	6551,1*	3082,5		

Poznámka: Hodnota se symbolem * je jmenovitá nosnost (vypočteno na 87 % testovací hodnoty)
Hodnota bez symbolu * je odolnost proti převrácení (vypočteno na 75 % testovací hodnoty)



Sunward má v každé z těchto zemí jednoho nebo více prodejců

Podívejte se na naše webové stránky, kde najdete aktuální seznam prodejců.



SUNWARD EUROPE HEAVY INDUSTRY N.V

✉ Havenlaan 1
B-3980 TESSENDERLO
Belgie

☎ +32 (0) 11 43 46 66
▶ info.eu@sunward.cc
🌐 www.sunward.eu

ZASTOUPENÍ PRO ČR



STAVEBNÍ MECHANIZACE
PRODEJ_SERVIS_PRONÁJEM
NORWIT_www.norwit.cz

Čechy
Písková Lhota 211
290 01 Poděbrady
tel. 325 615 901
email: info@norwit.cz

Morava
Pustiměřské Prusy 265
683 21 Pustiměř
tel. 542 425 911
email: pustimer@norwit.cz