

RELIABILITY IN ACTION

Výhradní zastoupení pro ČR a SR:



STAVEBNÍ MECHANIZACE
PRODEJ_SERVIS_PRONÁJEM
NORWIT_www.norwit.cz

Čechy:

Písková Lhota 211
290 01 Poděbrady
tel.: 325 615 901
e-mail: info@norwit.cz

Morava:

Pustiměř 265
683 21 Pustiměř
tel.: 542 425 911
e-mail: pustimer@norwit.cz

www.lgmg.cz

Pro více informací se obraťte na LGMG nebo svého obchodního zástupce.
Parametry se mohou změnit bez předchozího upozornění.
Fotografie a ilustrace slouží pouze k propagačním účelům.
Tento leták je platný od ledna 2023.

LGMG

MOBILNÍ ZVEDACÍ PRACOVNÍ PLOŠINY



OBSAH



S01-02 Obsah

S03-06 Profil skupiny

S07-10 Elektrické teleskopické plošiny

S11-16 Naftové teleskopické plošiny

S17-18 Elektrické kloubové plošiny

S19-20 Naftové kloubové plošiny

S21-22 Elektrické terénní nůžkové plošiny

S23-26 Naftové terénní nůžkové plošiny

S27-30 Teleskopické manipulátory

S31-36 Nůžkové plošiny s elektr. pojezdem

S37-40 Nůžkové plošiny s hydraul. pojezdem

S41-42 Elektrické sloupové plošiny

S43-44 Pásové nůžkové plošiny

S45-46 Servis a použití

PROFIL SKUPINY

Společnost Lingong Machinery Group, založená v roce 1972, je jedním z hlavních čínských výrobců stavebních strojů, firmou z top 100 podniků strojírenského průmyslu, jednou ze čtyř největších skupin v průmyslu stavebních strojů.

Skládá se ze tří hlavních společností: Shandong Lingong Construction Machinery Co., Ltd. (SDLG), Lingong Group Jinan Heavy Machinery Co., Ltd. (LGMG) a Lingong Special Machinery Co., Ltd. Naše podnikání zahrnuje pět oblastí: stavební stroje, stroje pro těžbu, zvedací pracovní plošiny, speciální stroje a výrobu komponent.

Společnost LGMG, sídlící v Jinanu, provincie Šan-tung, je 100% dceřinou společností Lingong Machinery Group. Obory naší činnosti skupiny zahrnují výrobu zdvihacích pracovních plošin a strojů pro těžbu. Dnes je společnost LGMG důležitým hráčem v oboru výroby stavebních strojů a zaujímá místo mezi 100 nejlepšími výrobci stavebních strojů, 30 předními čínskými výrobci stavebních strojů a 5 předními čínskými výrobci mobilních zdvihacích pracovních plošin.

Nabízíme širokou škálu zařízení pro práce ve výškách: elektrických a terénních nůžkových, kloubových a teleskopických pracovních plošin. V roce 2022 byly do produktového portfolia přidány teleskopické manipulátory.

V roce 2018 byla v Nizozemsku založena pobočka LGMG Europe sloužící jako distribuční a servisní uzel pro region EMEA.

V roce 2019 byla v Pensylvánii otevřena centrála LGMG North America a tři distribuční sklady po celé zemi.

V roce 2020 byla založena společnost LGMG Japan zastřešující marketing, technologický výzkum a vývoj.

V budoucnu LGMG také založí několik poboček v Austrálii a na dalších místech. Nyní je LGMG na cestě internacionalizace, neustále postupuje kupředu a buduje z LGMG mezinárodní značku.

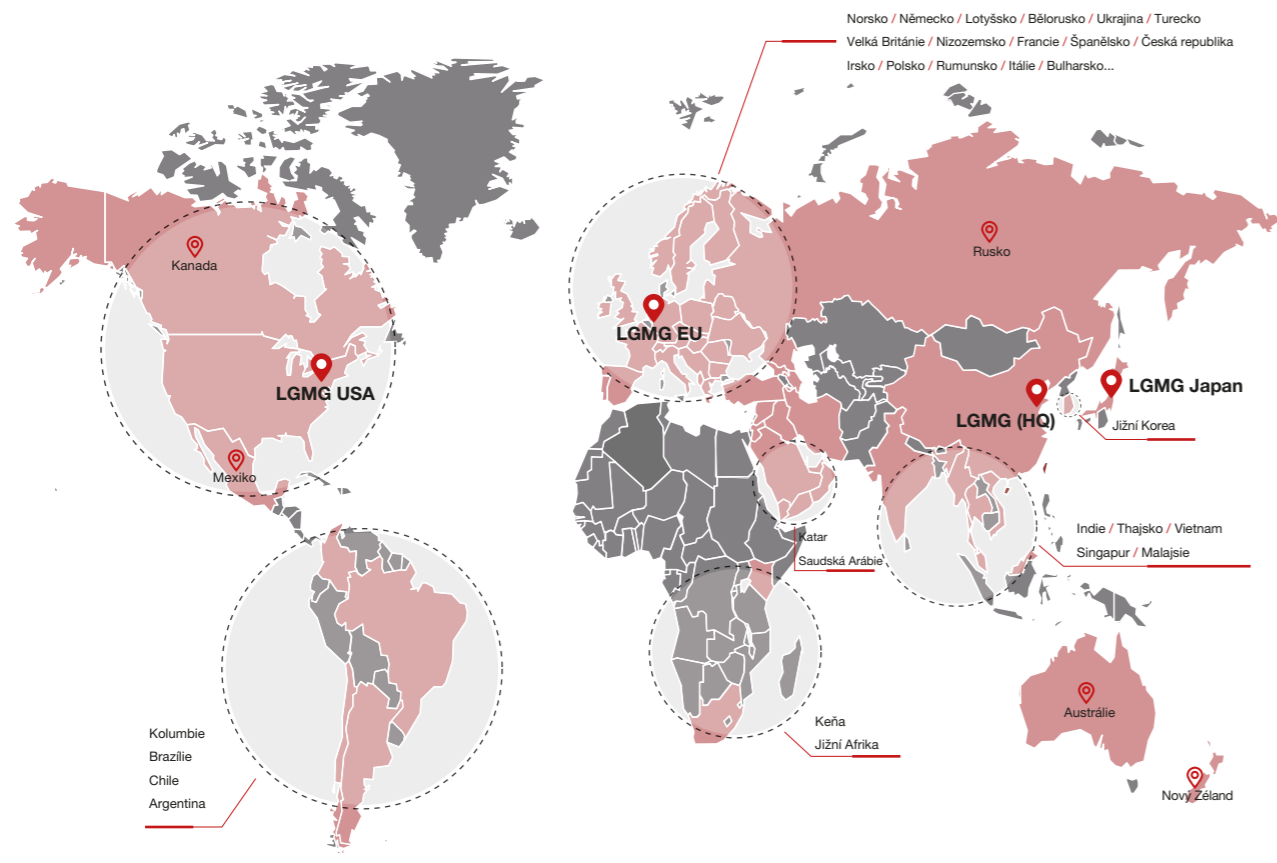
VÝZKUM A VÝVOJ

V LGMG víme, že výzkum, vývoj a inovace jsou klíčem ke stálému růstu, proto jsme se podíleli na založení místního Inovačního centra, kde je možné vyvíjet nové produkty a testovat spolehlivost komponent. Navíc LGMG spolupracovala s přední univerzitou na založení Výzkumného institutu LGMG s cílem zdat výzvy našeho oboru, vyvíjet špičkové technologie a v neposlední řadě pozitivně ovlivnit vývoj talentů, budoucích posil pro náš obor.

VÝROBA

Výrobní závod společnosti LGMG se rozkládá na ploše 350000 m². Veškeré činnosti, od svařování dílů a lakování, přes montáž, až po závěrečnou kontrolu strojů, jsou všechny pracovní postupy přesně sladěny se systémem Lean Production System společnosti LGMG (6 PRINCIPŮ LPS), tím je zajištěna nejvyšší efektivita výroby a maximální kvalita produktů.





📍 LGMG Europe B.V.



📍 LGMG North America, Inc.



📍 LGMG Japan Co., Ltd.

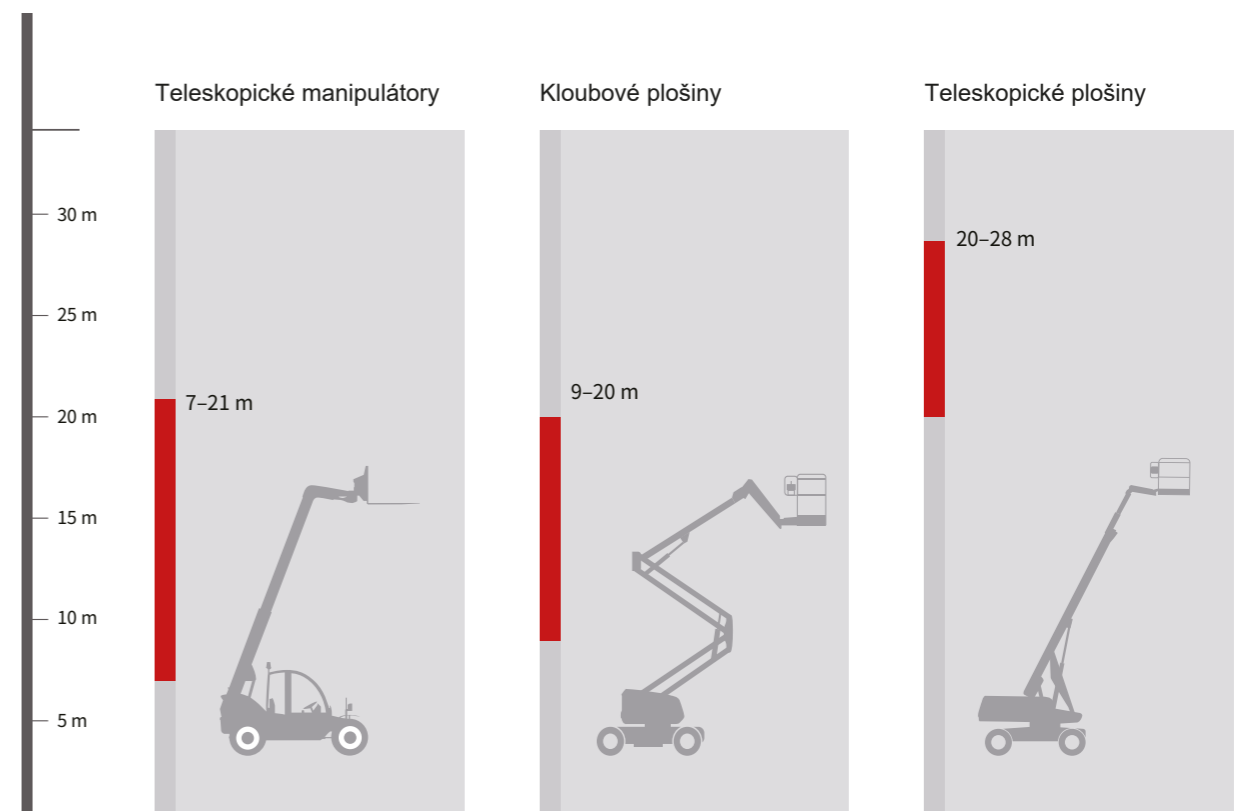
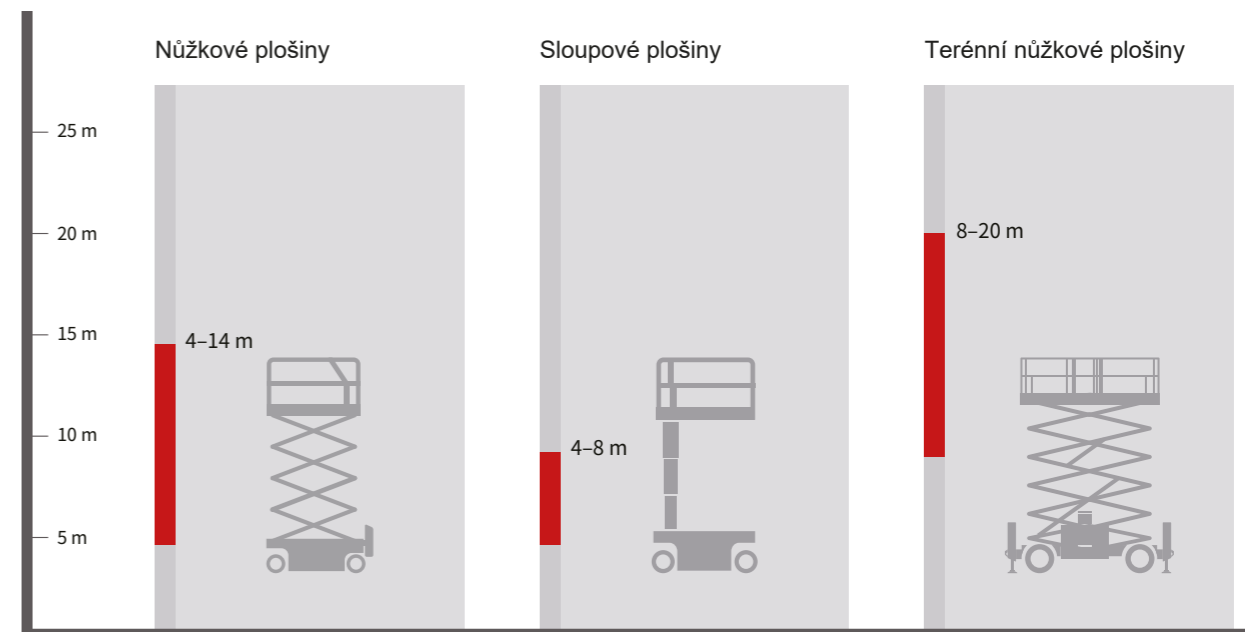


200+ PARTNERŮ

50+ ZEMÍ

- 🔧 **MÍSTNÍ PODPORA**
- 🚚 **MÍSTNÍ DODÁVKY STROJŮ**
- 📦 **MÍSTNÍ SKLADY NÁHRADNÍCH DÍLŮ**
- 👤 **MÍSTNÍ RYCHLÉ A VELMI KVALITNÍ SLUŽBY**
- 🎓 **MÍSTNÍ ŠKOLENÍ**

Založení evropské, severoamerické pobočky a japonské pobočky zrychlilo a zefektivnilo odezvu, která tak plně odpovídá požadavkům našich zákazníků na zásoby strojů, náhradních dílů a podporu od místních profesionálních týmů. Produkty LGMG prošly certifikacemi na hlavní mezinárodní standardy, jako jsou CE, ANSI, Australia AS, CSA, KC, JIS, EAC. Stroje byly dodány více než 200 partnerům ve více než 50 zemích po celém světě, včetně USA, Kanady, Velké Británie, Německa, Nizozemska, Itálie, Španělska, Jižní Koreje a Japonska.





Nové elektrické teleskopické pracovní plošiny LGMG jsou vybaveny lithiovými akumulátory. Mohou tedy těžit z nízké hlučnosti a nulových emisí. Maximální pracovní výška se pohybuje od 21,8 do 29,8 metru. Na plošině mohou být až 3 osoby a 450/300 kg (bez omezení/s omezením) nákladu, což zvyšuje efektivitu využití stroje. Vynikají výkonem, průchodností terénem, stabilitou a přesností ovládání. Zkrátka zvládnou nejrůznější pracoviště, včetně těch nejnáročnějších.

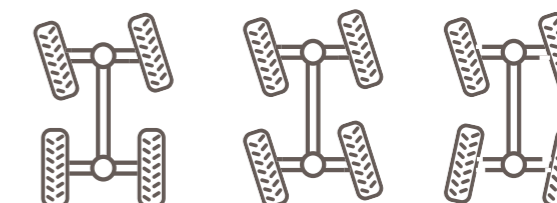
VLASTNOSTI

Zelená technologie, šetrné k přírodě

- Plně elektrický pohon, tichý, bez emisí, energeticky úsporný a ekologický.
- Lithiový akumulátor s opravdu velkou kapacitou, 100% bezúdržbový, inteligentní systém managementu, velmi dlouhá životnost.
- Standardně jsou k dispozici různé režimy nabíjení, volitelná je nabíjecí stanice.

Výborné terénní schopnosti

- Integrovaný systém pohonu všech kol s robustními nápravami nabízí působivý výkon, plynulý pojezd a stoupavost 45 %.
- Trvale plovoucí náprava s výkyvem maximálně 5 stupňů umožňuje kolům kopírovat náročný a nerovný terén.



- Tři režimy řízení kol: natáčení všech kol, krabí chod a řízení jen přední nápravy. Srovnání kol jedním dotykem tlačítka.

Pohodlnější obsluha

- Proporcionální ovládání zdvihu a pojezdu zaručuje hladší pohyby, přesné polohování a pohodlné ovládání.



Efektivnější údržba

- Více než 95 % hlavních komponent je zaměnitelných, stejně jako více než 80 % konstrukčních dílů, což pomáhá snižovat skladovací náklady náhradních dílů a zlepšovat efektivitu údržby.
- Inteligentní autodiagnostický systém urychluje identifikaci a odstranění závad a zkracuje prostoje.

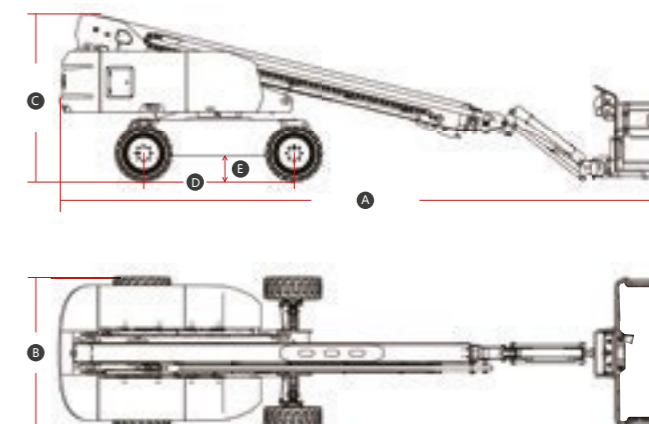
TECHNICKÉ PARAMETRY

TYP		T20JE	T22JE	T26JE	T28JE
Pracovní výška, max.	(m)	21,8	23,8	27,9	29,8
Výška plošiny	(m)	19,8	21,8	25,9	27,8
Horizontální dosah	(m)	16,6	16,6	21,6	21,6
Délka plošiny	(m)	2,44	2,44	2,44	2,44
Šířka plošiny	(m)	0,9	0,9	0,9	0,9
(A) Délka – spuštěná	(m)	10,2	11	12,8	13,4
Délka přepravní (rameno přiklopené)	(m)	8,3	9,03	11	11,47
(B) Celková šířka	(m)	2,5	2,5	2,5	2,5
(C) Výška – spuštěná	(m)	2,77	2,77	2,82	2,82
Výška přepravní	(m)	2,89	2,88	3,03	3,02
(D) Rozvor	(m)	2,51	2,51	2,85	2,85
(E) Světla výška	(m)	0,4	0,4	0,4	0,4
VÝKONY					
Nosnost plošiny (bez omezení)	(kg)	300	300	300	300
Nosnost plošiny (s omezením)	(kg)	450	450	450	450
Max. osob v koši		2 (bez omezení) / 3 (s omezením)			
Rozsah otáčení nástavby	(stupňů)	360 neomezeně			
Rychlost pojezdu – spuštěná	(km/h)	5	5	5	5
Rychlost pojezdu – zvednutá	(km/h)	0,8	0,8	0,8	0,8
Stoupavost (spuštěná)	(%)	45	45	45	45
Max. rychlost větru	(m/s)	12,5	12,5	12,5	12,5
Poloměr zatáčení – vnitřní	(m)	1,9	1,9	2,04	2,04
Poloměr zatáčení – vnější	(m)	3,9	3,9	4,13	4,13
Max. náklon	(stupňů)	5 / 5	5 / 5	5 / 5	5 / 5
Druh pneumatik		Terénní pěnou plněné			
Rozměry pneumatik		355/55D 625		15-625	
POHON					
Napájení 48 / 315		80 / 375		80 / 542	
HYDRAULICKÝ SYSTÉM					
Objem hydraulického oleje	(l)	120	120	138	138
HMOTNOST					
Hmotnost stroje (CE/ANSI)	(kg)	12000	12300	18200	18700

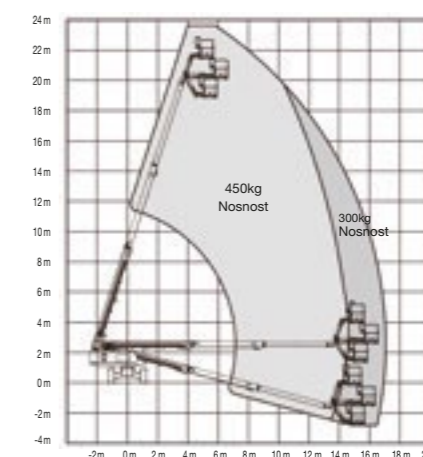
STANDARDNÍ VÝBAVA

- Proporcionální ovládání
- Systém ochrany před přetížením
- Výstraha při spuštění s majáčkem
- Automatické vyrovnání plošiny
- Nouzové vypínací tlačítko
- Inteligentní diagnostický systém
- Výkyvná náprava
- Pohon/řízení všech kol, plov. nápravy
- Ochrana proti převrácení
- Ochrana proti rozdrčení
- Kryt ovládacího panelu
- Vlnovcové ochrany pístnic

ROZMĚRY STROJE



PRACOVNÍ DOSAHY T22JE



VOLITELNÁ VÝBAVA

- Elektrická zásuvka v pracovním koši
- Telematika
- Plná nebo perforovaná hliníková mřížka v koši
- Držák na skleněné tabule
- Přídavné zábradlí
- Odpojovač akumulátoru (dvoupólový)
- Širokopásmová výstražná houkačka
- Neznačující pneumatiky
- Plné pneumatiky



Vysoká nosnost

Vysoká produktivita

LGMG nabízí kompletní řadu vznětovým motorem poháněných teleskopických plošin s vysokou nosností a maximální pracovní výškou v rozsahu od 21,8 do 29,8 metru.

Díky řešení s dvojitou nosností 450/300 kg mohou na stroji pracovat až 3 osoby uvnitř nebo venku, což výrazně zvyšuje efektivitu práce.

VLASTNOSTI

- Trvale plovoucí náprava s výkyvem maximálně 5 stupňů umožňuje kolům kopírovat náročný a nerovný terén.
- Proporcionální ovládání zdvihu a pojezdu zaručuje hladší pohyby, přesné polohování a pohodlné ovládání.
- Automatická regulace otáček motoru a výložník spuštěný vlastní vahou umožňují plynulý pohyb, šetří energii a snižuje hluchost.
- Jednoduchý a efektivní inteligentní diagnostický a řídicí systém s přesnou analýzou závad.
- Více než 95 % hlavních komponent je zaměnitelných, stejně jako více než 80 % konstrukčních dílů, což pomáhá snižovat skladovací náklady náhradních dílů a zlepšovat efektivitu údržby.

TECHNICKÉ PARAMETRY

TYP		T20J-H	T22J-H	T26J-H	T28J-H
Pracovní výška, max.	(m)	21,8	23,8	27,9	29,8
Výška plošiny	(m)	19,8	21,8	25,9	27,8
Horizontální dosah	(m)	16,6	16,6	21,6	21,6
Délka plošiny	(m)	2,44	2,44	2,44	2,44
Šířka plošiny	(m)	0,9	0,9	0,9	0,9
(A) Délka – spuštěná	(m)	10,2	11	12,72	13,4
Délka přepravní (rameno přiklopené)	(m)	8,3	9,03	11	11,47
(B) Celková šířka	(m)	2,49	2,49	2,5	2,5
(C) Výška – spuštěná	(m)	2,78	2,78	2,83	2,83
Výška přepravní	(m)	2,89	2,88	3,03	3,02
(D) Rozvor	(m)	2,51	2,51	2,85	2,85
(E) Světla výška	(m)	0,4	0,4	0,43	0,43

VÝKONY

Nosnost plošiny (bez omezení)	(kg)	300	300	300	300
Nosnost plošiny (s omezením)	(kg)	450	450	450	450
Max. osob v koši		2 (bez omezení) / 3 (s omezením)			
Rozsah otáčení nástavby	(stupňů)	360 neomezeně			
Rychlost pojezdu – spuštěná	(km/h)	4,8	4,8	4,8	4,8
Rychlost pojezdu – zvednutá	(km/h)	0,8	0,8	0,8	0,8
Stoupavost (spuštěná)	(%)	45	45	45	45
Max. rychlost větru	(m/s)	12,5	12,5	12,5	12,5
Poloměr zatáčení – vnitřní	(m)	2,5	2,5	3,66	3,66
Poloměr zatáčení – vnější	(m)	5,5	5,5	6,55	6,55
Max. náklon	(stupňů)	5 / 5	5 / 5	5 / 5	5 / 5
Druh pneumatik		Terénní pěnou plněné			
Rozměry pneumatik		355/55D 625		18-625	

POHON

Motor		Deutz D2.9L4 / Kubota V2403		Deutz TD2.9L4 / Kubota V3307	
Objem palivové nádrže	(l)	100	100	100	100

HYDRAULICKÝ SYSTÉM

Objem hydraulického oleje	(l)	180	180	180	180
---------------------------	-----	-----	-----	-----	-----

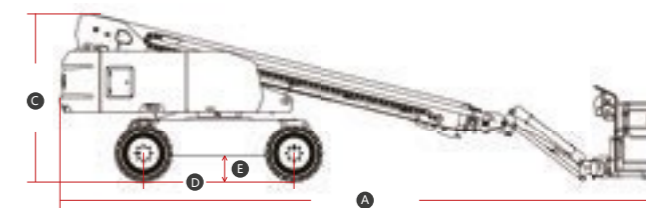
HMOTNOST

Hmotnost stroje (CE/ANSI)	(kg)	12000	12300	18300	18800
---------------------------	------	-------	-------	-------	-------

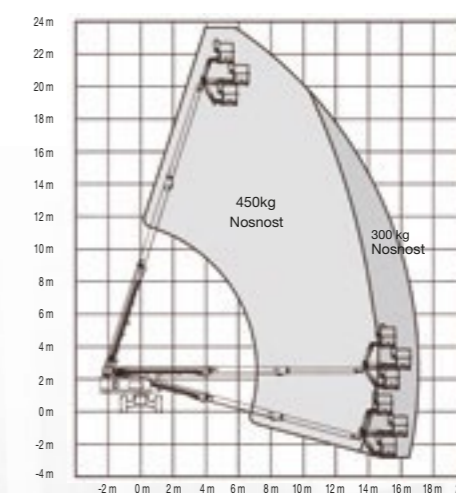
STANDARDNÍ VÝBAVA

- Proporcionální ovládání
- Systém ochrany před přetížením
- Výstraha při spouštění s majáčkem
- Automatické vyrovnání plošiny
- Nouzové vypínací tlačítko
- Inteligentní diagnostický systém
- Výkyvná náprava
- Ochrana proti převrácení
- Ochrana proti rozdrčení
- Kryt ovládacího panelu
- Vlnovcové ochrany pístnic
- Pracovní plošina šířky 2,44 m

ROZMĚRY STROJE



PRACOVNÍ DOSAHY T22JE



VOLITELNÁ VÝBAVA

- Elektrická zásuvka v prac. koši
- Telematika
- Hydraulický generátor
- Plná / perforovaná hliníková mřížka v koši
- Držák na skleněné tabule
- Přídavné zábradlí
- Odpojovač akumulátoru (dvoupól.)
- Širokopásm. výstražná houkačka
- Odpojovač startéru (dvoupólový)
- Neznačující pneumatiky
- Plné pneumatiky

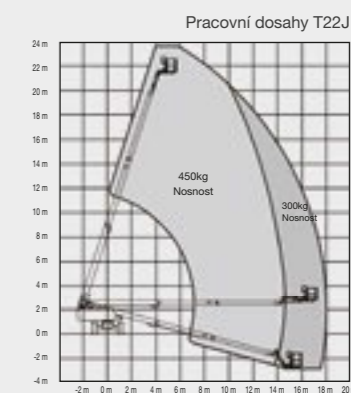
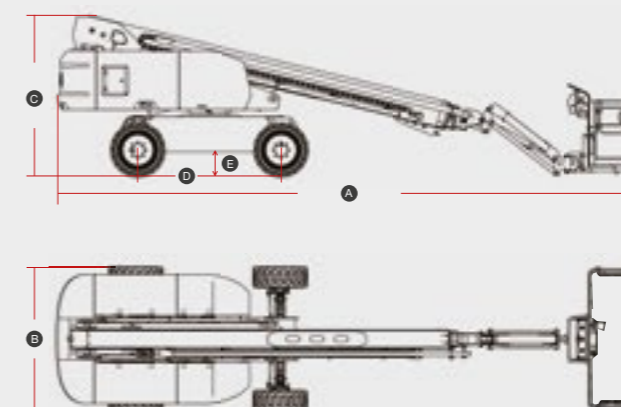


Předností teleskopických plošin LGMG řady T jsou skvělé dosahy a vysoká efektivita práce. Jejich výjimečné schopnosti pohybu na jakémkoli terénu umožňují splnit všechny zadané úkoly včas.

- Výkyvné nápravy a pohon všech kol, ještě lepší průchodnost náročným terénem.
- Proporcionální ovládání, hladký pojezd, přesné polohování a pohodlná obsluha.
- Neomezený rozsah otáčení 360 stupňů rozšiřuje pracovní prostor stroje a usnadňuje obsluhu.
- Výklopný modul motoru, snadný přístup a údržba.
- Inteligentní autodiagnostický systém, rychlé řešení problémů.

TECHNICKÉ PARAMETRY

TYP		T20J	T22J	T26J
Pracovní výška, max.	(m)	21,7	23,8	27,9
Výška plošiny	(m)	19,7	21,8	25,9
Horizontální dosah	(m)	17,2	17,5	23,32
Délka plošiny	(m)	2,44	2,44	2,44
Šířka plošiny	(m)	0,9	0,9	0,9
(A) Délka – spuštěná	(m)	9,47	10,6	12,6
Délka přepravní (rameno přiklopené)	(m)	8,44	9,18	10,9
(B) Celková šířka	(m)	2,5	2,49	2,5
(C) Výška – spuštěná	(m)	2,77	2,79	2,84
Výška přepravní	(m)	2,92	2,92	2,99
(D) Rozvor	(m)	2,51	2,51	2,85
(E) Světlá výška	(m)	0,4	0,4	0,44
VÝKONY				
Nosnost plošiny (bez omezení)	(kg)	250	300	250
Nosnost plošiny (s omezením)	(kg)	-	450	340
Max. osob v koši		2	2 (bez omezení) / 3 (s omezením)	
Rozsah otáčení nástavby	(stupňů)	360 neomezeně		
Rychlost pojezdu – spuštěná	(km/h)	4,8	4,8	4,8
Rychlost pojezdu – zvednutá	(km/h)	0,8	0,8	0,8
Stoupavost (spuštěná)	(%)	45	45	45
Max. rychlost větru	(m/s)	12,5	12,5	12,5
Poloměr zatáčení – vnitřní	(m)	2,5	2,5	3,66
Poloměr zatáčení – vnější	(m)	5,5	5,5	6,55
Max. náklon	(stupňů)	4,5 / 4,5	4,5 / 4,5	4,5 / 4,5
Druh pneumatik		Terénní pěnou plněné		
Rozměry pneumatik		355/55D 625		18-625
POHON				
Motor		Deutz D2.9L4		Deutz TD2.9L4
Objem palivové nádrže	(l)	100	100	100
HYDRAULICKÝ SYSTÉM				
Objem hydraulického oleje	(l)	180	180	180
HMOTNOST				
Hmotnost stroje (CE/ANSI)	(kg)	11400	12300	18000

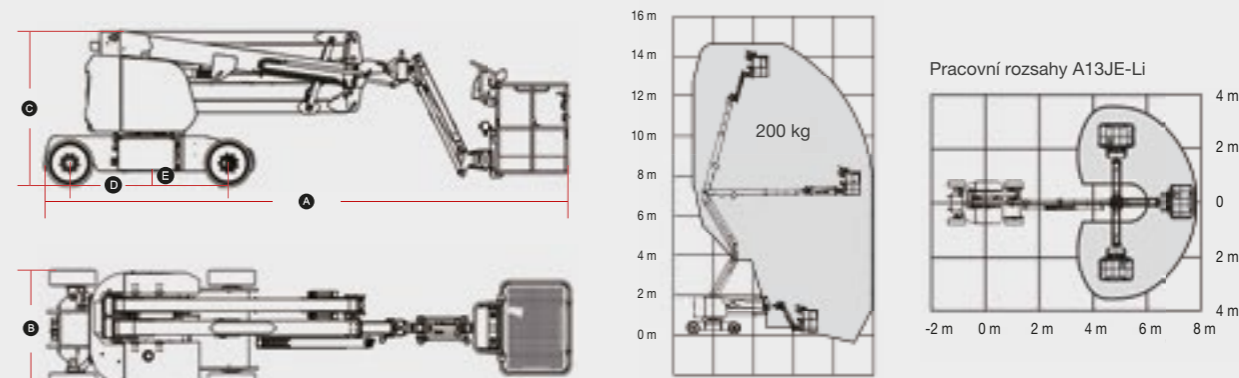


Elektrické kloubové plošiny LGMG poskytují provoz šetrný k životnímu prostředí, s nulovými emisemi mohou být používány uvnitř i venku. Pracovní výška se pohybuje od 11 do 21,58 metru.

- Proporcionální ovládání zdvihu a pojezdu zaručuje hladší pohyby, přesné polohování a pohodlné ovládání.
- Elektrický pohon je tichý a provozní cykly akumulátoru dlouhé.
- Samovyrovňavací plošina spolu s hydraulickým otáčením zvyšují produktivitu práce.
- Inteligentní autodiagnostický systém urychluje identifikaci závad.
- AR20JE je vybavena trvale plovoucí výkyvnou nápravou a třemi režimy řízení: řízení všech kol, krabí chod a řízení jen přední nápravy.

TECHNICKÉ PARAMETRY

TYP		A09JE	A13JE-Li	A14JE	AR20JE
Pracovní výška, max.	(m)	11	15	15,8	21,58
Výška plošiny	(m)	9	13	13,8	19,58
Horizontální dosah	(m)	6,25	7,46	7,81	12,37
Přemostění	(m)	4,12	7,1	7,26	8,19
Délka pracovního koše	(m)	1,17	1,2	1,83	2,44
Šířka pracovního koše	(m)	0,76	0,9	0,76	0,9
Nosnost plošiny (bez omezení)	(kg)	230	200	230	260
Nosnost plošiny (s omezením)	(kg)	-	-	-	350
(A) Délka – spuštěná	(m)	5,46	6,7	6,66	9,42
(B) Celková šířka	(m)	1,19	1,5	1,8	2,5
(C) Výška – spuštěná	(m)	2	1,98	1,98	2,46
(D) Rozvor	(m)	1,58	2,03	2,03	2,51
(E) Světla výška	(m)	0,09	0,2	0,24	0,4
VÝKONY					
Max. osob v koši		2	2	2	2 (bez omezení) / 3 (s omezením)
Rozsah otáčení nástavby (stupňů)		355	355	355	360
Rychlost pojezdu – spuštěná (km/h)		5	5	4,8	5
Rychlost pojezdu – zvednutá (km/h)		0,65	0,8	1	0,8
Stoupavost (spuštěná) (%)		30	30	30	30
Max. rychlost větru (m/s)		12,5	12,5	12,5	12,5
Poloměr zatáčení – vnitřní (m)		1,65	2,2	1,83	1,9
Poloměr zatáčení – vnější (m)		3,15	4,07	4,1	3,9
Max. náklon (stupňů)		2,5 / 4,5	3 / 3	3 / 3	4 / 4
Druh pneumatik		Plně neznachující		Pěnou plněné	Terénní pěnou plněné
Rozměry pneumatik		560x180 mm	600x190 mm	9-14.5	355/55D625
POHON					
Olověné akumulátory (V / Ah)		48 / 390	-	48 / 390	-
Lithiové akumulátory (V / Ah)		-	48 / 250	-	80 / 271
HYDRAULICKÝ SYSTÉM					
Objem hydraulického oleje (l)		17	25	30	77 l
HMOTNOST					
Hmotnost stroje (CE/ANSI) (kg)		6700	6950	7500	9700



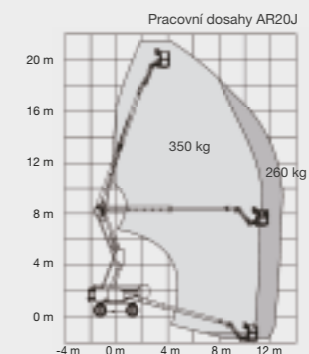
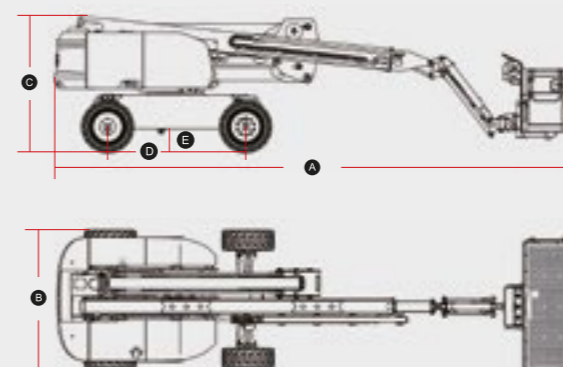


Kloubové plošiny LGMG jsou určeny pro venkovní stavební práce a průmyslová použití s maximální pracovní výškou od 16,09 do 21,58 metru.

- Výkyvné nápravy a pohon všech kol, ještě lepší průchodnost náročným terénem.
- Proporcionální ovládání, hladký pojezd, přesné polohování a pohodlná obsluha.
- Samovyrovňovací plošina spolu s natáčením pracovního koše, vynikající efektivita práce.
- Výklopný modul motoru, snadný přístup a údržba. Inteligentní autodiagnostický systém, rychlé řešení problémů.
- AR14J-H a AR20J jsou vybaveny trvale plovoucí výkyvnou nápravou a třemi režimy řízení: řízení všech kol, krabí chod a řízení jen přední nápravy.

TECHNICKÉ PARAMETRY

TYP		AR14J	AR14J-H	AR16J	AR20J
Pracovní výška, max.	(m)	16,09	15,9	17,7	21,58
Výška plošiny	(m)	14,09	13,9	15,7	19,58
Horizontální dosah	(m)	7,67	7,7	9,39	12,37
Přemostění	(m)	7,56	7,4	7,56	8,19
Délka pracovního koše	(m)	1,83	1,83	1,83	2,44
Šířka pracovního koše	(m)	0,76	0,76	0,76	0,9
Nosnost plošiny (bez omezení)	(kg)	230	300	230	260
Nosnost plošiny (s omezením)	(kg)	-	450	-	350
(A) Délka – spuštěná	(m)	6,77	6,95	7,56	9,42
(B) Celková šířka	(m)	2,31	2,3	2,31	2,5
(C) Výška – spuštěná	(m)	2,17	2,24	2,17	2,46
(D) Rozvor	(m)	2,06	2,25	2,06	2,51
(E) Světla výška	(m)	0,36	0,35	0,36	0,4
VÝKONY					
Max. osob v koši		2	2 (bez omezení) / 3 (s omezením)	2	2 (bez omezení) / 3 (s omezením)
Rozsah otáčení nástavby (stupňů)		355	355	355	360
Rychlost pojezdu – spuštěná (km/h)		6,1	6,1	6,1	5
Rychlost pojezdu – zvednutá (km/h)		0,8	0,8	0,8	0,8
Stoupavost (spuštěná) (%)		45	45	45	45
Max. rychlost větru (m/s)		12,5	12,5	12,5	12,5
Poloměr zatáčení – vnitřní (m)		1,94	1,67	1,94	1,9
Poloměr zatáčení – vnější (m)		4,41	3,66	4,41	3,9
Max. náklon (stupňů)		4,5 / 4,5	5 / 5	4,5 / 4,5	4 / 4
Druh pneumatik		Terénní pěnou plněné			
Rozměry pneumatik		315/55D20	315/55D20	315/55D20	315/55D625
POHON					
Motor		Deutz D2.9L4 Kubota V2403	Kubota V2403 Kubota D1105	Deutz D2.9L4 Kubota V2403	Kubota V2403
Objem palivové nádrže		65	65	65	65
HYDRAULICKÝ SYSTÉM					
Objem hydraulického oleje (l)		130	75	130	100
HMOTNOST					
Hmotnost stroje (CE/ANSI) (kg)		7160	7400	8180	9850



ČÁST 6 ELEKTRICKÉ TERÉNNÍ PLOŠINY



- Rozměrný pracovní koš s vysokou nosností maximalizuje produktivitu.
- Napájení akumulátory, nulové emise a tichý pohon – ukázkově ekologické řešení.
- Výkyvné nápravy zlepšují průchodnost měkkým a náročným terénem.
- Hydraulické opěry zvyšují stabilitu na nerovném terénu.
- Autodiagnostický systém urychluje identifikaci a odstranění závad.

TECHNICKÉ PARAMETRY

TYP		SR0818E	SR1018E	SR1218E	SR1418E
Pracovní výška, max.	(m)	9,7	11,7	13,9	15,8
(A) Výška plošiny – zvednutá	(m)	7,7	9,7	11,9	13,8
(B) Výška plošiny – spuštěná	(m)	1,41	1,41	1,56	1,75
(C) Délka pracovního koše	(m)	2,79	2,79	2,79	2,79
(D) Šířka pracovního koše	(m)	1,6	1,6	1,6	1,6
(E) Celková délka	(m)	3,11	3,76	3,76	3,73
(F) Celková šířka	(m)	1,79	1,79	1,79	1,84
(G) Celková výška – zábradlí zvednuté	(m)	2,58	2,55	2,7	2,9
Celková výška – zábradlí složené	(m)	1,89	1,89	2,04	2,24
Rozšíření pracovního koše	(m)	1,52	1,52	1,52	1,5
(H) Rozvor	(m)	2,29	2,29	2,29	2,29
Světlá výška – střed	(m)	0,23	0,23	0,23	0,23
VÝKONY					
Max. osob v koši (uvnitř / venku)		4 / 4	4 / 2	3 / 2	2 / 2
Nosnost plošiny	(kg)	680	454	365	365
Nosnost rozšíření plošiny	(kg)	140	140	140	140
Pojezd při vysunutí		Při plném zdvihu			
Stoupavost (spuštěná)	(%)	40	35	35	35
Poloměr zatáčení – vnější	(m)	4,75	4,75	4,75	4,75
Čas vysunutí / spuštění	(s)	35 / 30	39 / 46	61 / 55	80 / 60
Brzdy		Na zadních kolech	Na zadních kolech	Na zadních kolech	Na zadních kolech
Pohon kol		4x2	4x2	4x2	4x2
Druh pneumatik		Pěnou plněné neznačující			
Rozměry pneumatik		663x283 mm	663x283 mm	663x283 mm	663x283 mm
POHON					
Napájení	(V / Ah)	48 / 315	48 / 315	48 / 315	48 / 390
HYDRAULICKÝ SYSTÉM					
Objem hydraulického oleje	(l)	50	70	70	50
HMOTNOST					
Hmotnost stroje s opěrami (CE/ANSI)*	(kg)	4190	4350	5100	6260
Hmotnost stroje bez opěr (CE/ANSI)	(kg)	3720	-	-	-

* Hydraulické opěry jsou u SR0818E a SR0818D volitelné

ČÁST 7 NAFTOVÉ TERÉNNÍ PLOŠINY



- Větší pracovní koš s vysokou nosností zvyšuje produktivitu.
- Výkonný vznětový motor, výkyvné nápravy a pohon všech kol předurčují tyto plošiny na staveniště s náročným terénem.
- Systém proti přetížení a výstraha pohybu zvyšují bezpečnost obsluhy i dalších osob.
- Výsuvný modul motoru usnadňuje přístup pro údržbu
- Autodiagnostický systém urychluje identifikaci a odstranění závad.

TECHNICKÉ PARAMETRY

TYP		SR0818D	SR1018D	SR1218D
Pracovní výška, max.	(m)	9,7	11,7	13,9
(A) Výška plošiny – zvednutá	(m)	7,7	9,7	11,9
(B) Výška plošiny – spuštěná	(m)	1,41	1,41	1,56
(C) Délka pracovního koše	(m)	2,79	2,79	2,79
(D) Šířka pracovního koše	(m)	1,6	1,6	1,6
(E) Celková délka	(m)	3,11	3,76	3,76
(F) Celková šířka	(m)	1,79	1,79	1,79
(G) Celková výška – zábradlí zvednuté	(m)	2,58	2,55	2,7
Celková výška – zábradlí složené	(m)	1,89	1,89	2,04
Rozšíření pracovního koše	(m)	1,52	1,52	1,52
(H) Rozvor	(m)	2,29	2,29	2,29
Světlá výška – střed	(m)	0,23	0,23	0,23
VÝKONY				
Max. osob v koši (uvnitř / venku)		4 / 4	4 / 2	3 / 2
Nosnost plošiny	(kg)	680	454	365
Nosnost rozšíření plošiny	(kg)	140	140	140
Pojezd při vysunutí		Při plném zdvihu		
Stoupavost (spuštěná)	(%)	40	35	35
Poloměr zatáčení – vnější	(m)	4,75	4,75	4,75
Čas vysunutí / spuštění	(s)	35 / 30	39 / 46	61 / 55
Brzdy		Na všech kolech	Na všech kolech	Na všech kolech
Pohon kol		4x4	4x4	4x4
Druh pneumatik		Pěnou plněné		
Rozměry pneumatik		663x283 mm	663x283 mm	663x283 mm
POHON				
Motor (výkon)		Kubota D1105 (18,5 kW / 24,6 hp)		
Objem palivové nádrže	(l)	53	53	53
HYDRAULICKÝ SYSTÉM				
Objem hydraulického oleje	(l)	50	50	50
HMOTNOST				
Hmotnost stroje s opěrami (CE/ANSI)* (kg)		4170	4330	5080
Hmotnost stroje bez opěr (CE/ANSI) (kg)		3700	-	-

* Hydraulické opěry jsou u SR0818E a SR0818D volitelné

TECHNICKÉ PARAMETRY

TYP		SR1023D	SR1323D	SR1623D
Pracovní výška, max.	(m)	12	15	17,9
(A) Výška plošiny – zvednutá	(m)	10	13	15,9
(B) Výška plošiny – spuštěná	(m)	1,58	1,83	2,08
(C) Délka pracovního koše	(m)	3,98 / 4,81	3,98 / 4,81	3,98 / 4,81
(D) Šířka pracovního koše	(m)	1,83	1,83	1,83
(E) Celková délka	(m)	4,9	4,9	4,9
(F) Celková šířka	(m)	2,3	2,3	2,3
(G) Celková výška – zábradlí zvednuté	(m)	2,74	2,96	3,18
Celková výška – zábradlí složené	(m)	2,06	2,28	2,5
Rozšíření pracovního koše	(m)	1,45 / 1,14	1,45 / 1,14	1,45 / 1,14
(H) Rozvor	(m)	2,85	2,85	2,85
Světlá výška – střed	(m)	0,23	0,23	0,23
VÝKONY				
Max. osob v koši (uvnitř / venku)		7 / 7	7 / 7	4 / 4
Nosnost plošiny	(kg)	1100	680	680
Nosnost rozšíření plošiny	(kg)	230	230	230
Pojezd při vysunutí	(m)	Při plném zdvihu		8,5
Stoupavost (spuštěná)	(%)	40	40	40
Poloměr zatáčení – vnější	(m)	5,33	5,33	5,33
Čas vysunutí / spuštění	(s)	45 / 45	55 / 55	55 / 55
Brzdy		Na všech kolech	Na všech kolech	Na všech kolech
Pohon kol		4x4	4x4	4x4
Druh pneumatik			Plné	
Rozměry pneumatik		835x290 mm	835x290	835x290
POHON				
Motor (výkon)		Deutz D2.9 L4 (36,4 kW / 48,8 hp)		
Objem palivové nádrže	(l)	110	110	110
HYDRAULICKÝ SYSTÉM				
Objem hydraulického oleje	(l)	140	140	140
HMOTNOST				
Hmotnost stroje (plošina 7,4 m, CE)	(kg)	6980	7460	8200
Hmotnost stroje (plošina 6,58 m, ANSI)	(kg)	6880	7360	8100

STANDARDNÍ VÝBAVA

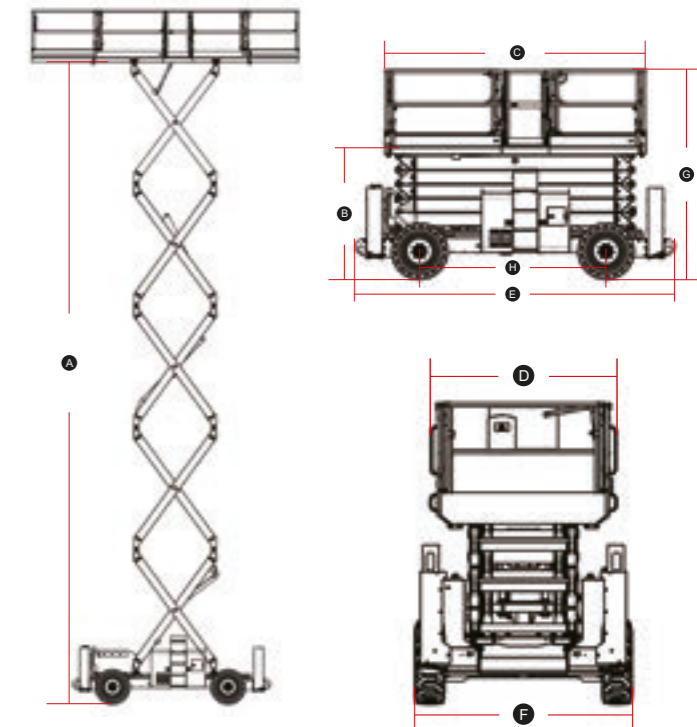
- Proporcionální ovládání
- Výstraha při spuštění s majákem
- Nouzové vypínací tlačítko
- Výstraha při náklonu s vypnutím zvedání
- Dvířka s automatickou západkou
- Inteligentní diagnostický systém
- Nouzové spuštění
- Výkyvná náprava
- Systém ochrany před přetížením
- Opěry s automatickým ustavením do roviny
- Houkačka

VOLITELNÁ VÝBAVA

- Elektrická zásuvka v pracovním koši
- Telematika
- Hydraulický generátor
- Držák na trubky (pouze pro SR1323D / SR1623D)
- Plné neznačující pneumatiky
- Pěnou plněné neznačující pneumatiky
- Pěnou plněné pneumatiky
- Plné pneumatiky

* Platí pro elektrické a dieselové terénní plošiny.

ROZMĚRY STROJE



ČÁST 8 H735 / H1440 / H1840 / HR2150

TELESKOPICKÉ MANIPULÁTORY

Teleskopické manipulátory LGMG jsou výbornou volbou pro stavebnictví. Jsou robustní, snadno ovladatelné, s vynikajícími parametry a skvělými terénními vlastnostmi díky pohonu všech čtyř kol. Tři režimy řízení a funkce vyrovnání rámu z nich dělají perfektní stroje do komplexních a obtížných pracovních podmínek.

VLASTNOSTI

Vysoký výkon, nízká spotřeba

- Poháněné velmi výkonným motorem Perkins pro maximální efektivitu při manipulaci s materiálem při co nejnižší spotřebě.

Široká výbava, bezpečnost a pohodlí

- Kabina s konstrukcemi FOPS a ROPS ve standardní výbavě přináší na každé pracoviště vysokou bezpečnost.
- Standardní velmi výkonná klimatizace s topením vytváří pro obsluhu komfortní prostředí podporující produktivitu, bez ohledu na to, zda je pracoviště v teplejším nebo chladnějším klimatu.
- Standardně osazené blatníky LGMG velmi účinně chrání před pevnými i stříkajícími nečistotami.
- Vynikající výhled do všech stran díky bohatému prosklení, včetně střechy a nízké kapotě motoru.

Přesná obsluha, inteligentní ovládání

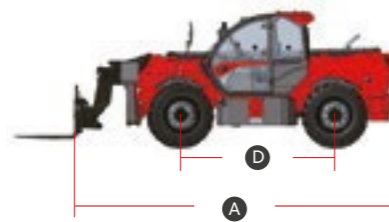
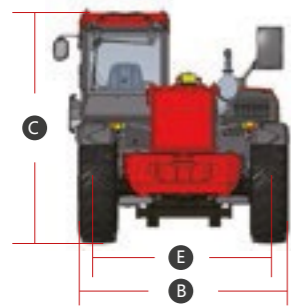
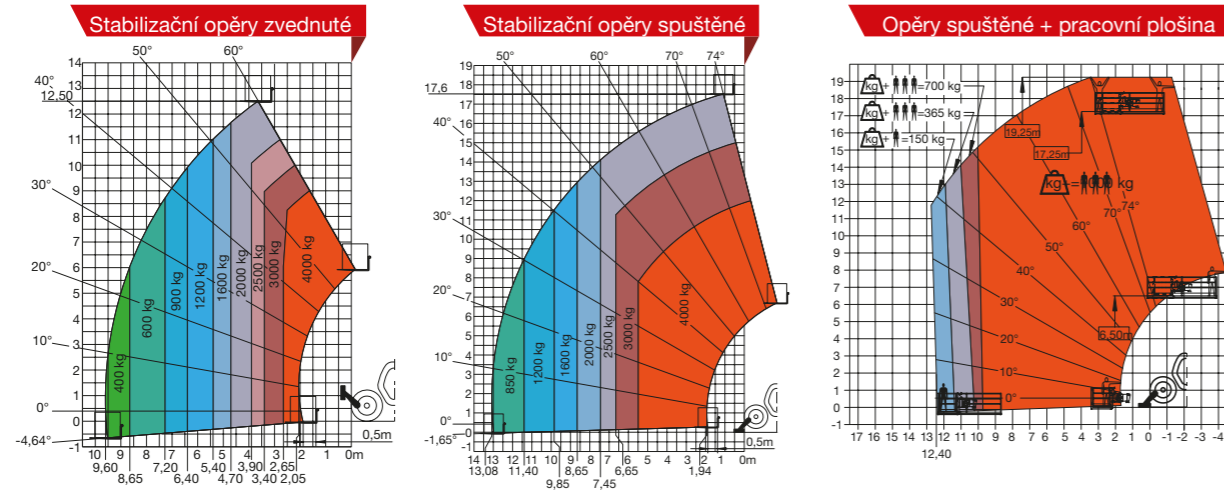
- Ovládací systém typu load-sensing prokáže svou efektivitu a vynikající výkon bez ohledu na místo nasazení.
- Rozměrná LCD obrazovka s vysokým rozlišením a intuitivním uspořádáním v zorném poli obsluhy přehledně poskytuje informace o stavu stroje.
- Ergonomicky navržený plně proporcionální jednopákový joystick poskytuje rychlé a přesné ovládání.

Všestranný a přizpůsobivý

- Teleskopický manipulátor má tři režimy řízení: řízení jen předních kol, „krabí chod“ a řízení všech kol, což je ideální pro uživatele, kteří potřebují používat stroj v omezeném prostoru.
- Standardně montované přídatné ventily umožňují využívání široké škály příslušenství, včetně pracovní plošiny, lopaty, zvedacího háku na upínací desce nebo přísavku na skleněné tabule pro maximální všestrannost.
- Teleskopický manipulátor HR2150 má nastavbu otočnou o 360 stupňů, což rozšiřuje pracovní záběr.



ZÁTĚŽOVÝ DIAGRAM H1840 V TERÉNU



1 Standardní vidlice

2 Pracovní plošina rozšiřovací



7 Lopata pro všeobecné použití



3 Pracovní plošina pevná



6 Lopata na materiál



4 Prodloužení výložníku



5 Zvedací hák na čelní desce



TECHNICKÉ PARAMETRY

TYP		H735	H1440	H1840	HR2150
Maximální nosnost	(kg)	3500	4000	4000	4999
Celková hmotnost	(kg)	7000	12050	12350	17100
Maximální výška zdvihu	(m)	6,9	13,6	17,6	20,7
Maximální dosah	(m)	3,9	9,22	13,1	18,1
Minimální poloměr otáčení	(m)	3,9	4,2	4,2	3,65
Stoupavost (bez nákladu)	(%)	45	65	65	50
Rozsah vyrovnání rámu (stupňů)		-	± 9	± 9	± 8
Max. brzdná vzdálenost (bez nákl.)	(m)	≤ 3 (20 km/h)	≤ 5,5 (20 km/h)	≤ 5,5 (20 km/h)	≤ 3 (20 km/h)
Čas zvednutí hlavního výložníku	(s)	5-15	7,5-17,5	11-17,5	27
Čas spuštění hlavního výložníku	(s)	5-15	13,5-23,5	16-23,5	22
Režim pohonu / řízení		4 kola poháněná / 4 kola řízená	4 kola poháněná / 4 kola řízená	4 kola poháněná / 4 kola řízená	4 kola poháněná / 4 kola řízená
Vpřed – Rychlost jízdy na 1. stupeň (km/h)		5	5	5	5
Vpřed – Rychlost jízdy na 2. stupeň (km/h)		29	12	12	30
Vpřed – Rychlost jízdy na 3. stupeň (km/h)		-	20	20	-
Vpřed – Rychlost jízdy na 4. stupeň (km/h)		-	30	30	-
Vzad – Rychlost jízdy na 1. stupeň (km/h)		5	5	5	5
Vzad – Rychlost jízdy na 2. stupeň (km/h)		29	12	12	30
Vzad – Rychlost jízdy na 3. stupeň (km/h)		-	20	20	-
Čas vysunutí výložníku	(s)	5-15	12,5-22,5	15-22,5	32
Čas zasunutí výložníku	(s)	5-15	8-18	11-18	23
ROZMĚRY					
(A) Celková délka	(m)	5,23	6,08	6,28	6,87
(B) Celková šířka	(m)	2,33	2,44	2,44	2,47
(C) Celková výška	(m)	2,38	2,68	2,68	3,16
(D) Rozvor	(m)	2,85	3,07	3,07	2,75
(E) Rozchod	(m)	1,93	1,96	1,96	2
(F) Max. výška zdvihu	(m)	6,9	13,6	17,6	20,7
Světlá výška	(m)	0,42	0,41	0,41	0,39
Standardní pneumatiky		400/80R24	400/80R24	400/80R24	445/70R22,5
MOTOR					
Výrobce motoru		Kubota	Perkins	Perkins	Perkins
Jmenovitý výkon	(kW)	54,6	74,5	74,5	106
Maximální výkon	(kW)	54,6	74,5	74,5	106
Max. krouticí moment	(Nm)	261,1	420	420	558
Zdvihový objem	(cm³)	3331	4400	4400	4400
OBJEMY PROVOZNÍCH NÁPLNÍ					
Objem hydraulické nádrže	(l)	75	180	180	260
Objem palivové nádrže	(l)	100	150	150	170

ČÁST 9 MALÉ NŮŽKOVÉ PLOŠINY (ŘADA SS)

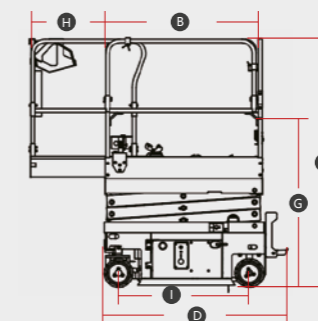
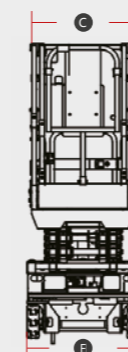


Nůžkové miniplošiny LGMG jsou ideálním řešením pro práce v nižších výškách a na prostorově omezených místech. Díky zkrácenému podvozku a nižší hmotnosti mohou být přepravovány ve většině výtahů.

- Napájení akumulátory, nulové emise a tichý pohon reprezentují ukázkově ekologické řešení.
- Efektivní systém elektrického pohonu znamená delší výdrž akumulátorů a vyšší stoupavost.
- Velmi důkladně utěsněný systém pohonu prokáže své kvality i ve vlhkém prostředí.

TECHNICKÉ PARAMETRY

TYP		SS0407ER	SS0507E	SS0607E
Pracovní výška, max.	(m)	5,6	6,3	7,5
(A) Výška plošiny – zvednutá	(m)	3,6	4,3	5,5
(B) Výška plošiny – spuštěná	(m)	1,27	1,35	1,35
(C) Šířka pracovního koše	(m)	0,7	0,7	0,7
(D) Celková délka	(m)	1,47	1,53	1,53
(E) Celková šířka	(m)	0,76	0,81	0,81
(F) Celková výška – zábradlí zvednuté	(m)	2	2,15	2,28
(G) Celková výška – zábradlí složené	(m)	1,57	1,76	1,86
(H) Rozšíření pracovního koše	(m)	0,6	0,6	0,6
(I) Rozvor	(m)	1,05	1,12	1,12
Světlá výška (spuštěno / vysunuto)	(mm)	50 / 20	50 / 16	50 / 16
VÝKONY				
Max. osob v koši (uvnitř / venku)		2 / 1	2 / 1	2 / 1
Nosnost plošiny	(kg)	240	240	240
Nosnost rozšíření plošiny	(kg)	100	113	113
Pojezd při vysunutí	(m)	Při plném vysunutí		
Stoupavost (spuštěná)	(%)	25	25	25
Poloměr zatáčení – vnější	(m)	1,5	1,5	1,5
Čas vysunutí / spuštění	(s)	25 / 18	25 / 20	32 / 27
Brzdy		Na zadních kolech	Na předních kolech	Na předních kolech
Pohon kol		4x2	4x2	4x2
Druh pneumatik		Plně neznačující		
Rozměry pneumatik	(mm)	230x80	230x80	230x80
POHON				
Napájení	(V / Ah)	24 / 100 (bezúdržbové)	24 / 150	24 / 120
HYDRAULICKÝ SYSTÉM				
Objem hydraulického oleje	(l)	4	4,5	4,5
HMOTNOST				
Hmotnost stroje (CE/ANSI)	(kg)	880	985	1300





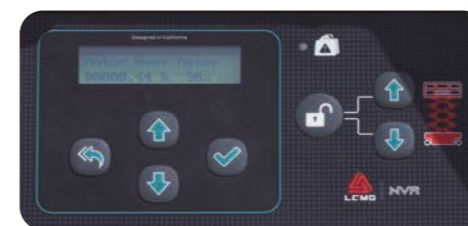
Kompletní rada pro použití uvnitř i venku

- Druhá generace nůžkových plošin umožňuje provádění výškových prací dvěma osobám uvnitř nebo jedné venku, což lépe odpovídá požadavkům uživatelů a zvyšuje efektivitu celého pracoviště.



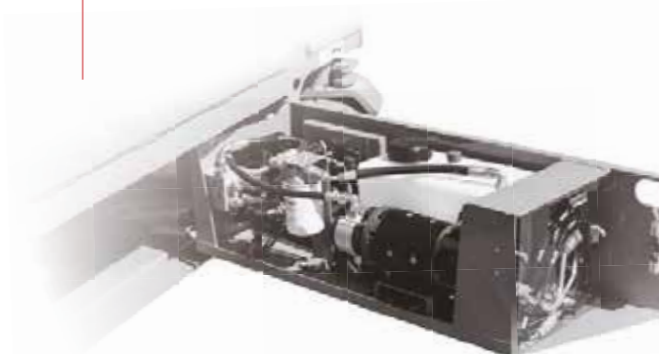
Větší dolní ovládací panel

- Na dolním ovládacím panelu je větší displej, takže je možné případné závady řešit snadněji a pohodlněji. Víceúrovňové menu, podpora více jazyků a Bluetooth moduly jako volitelná výbava.



Pohodlnější údržba

- Optimalizovaná konstrukce vnitřních komponent, racionálnější uspořádání a snadnější údržba.



Záměnné klíčové komponenty

- Klíčové komponenty druhé generace, jako jsou joystiky, hnací motory, řídicí jednotky motorů a nabíječky jsou zaměnitelné se stávajícími modely, což usnadňuje jejich snadnou a efektivní výměnu, což šetří náklady na každodenní provoz a údržbu.



Pro všechny plošiny řady volitelné lithiové akumulátory

- Pro všechny modely nůžkových plošin druhé generace jsou volitelně k dispozici lithiové akumulátory, 100% bezúdržbové, s rychlým nabíjením, dlouhou životností a plným výkonem.



NŮŽKOVÉ PLOŠINY S ELEKTRICKÝM POJEZDEM

TYP		S0607EII	S0608EII	S0808EII
Pracovní výška, max.	(m)	7,8	7,9	9,8 / 8
(A) Výška plošiny – zvednutá	(m)	5,8	5,9	7,8 / 6
(B) Výška plošiny – spuštěná	(m)	1,64	2,26	2,26
(C) Šířka pracovního koše	(m)	0,73	0,79	0,79
(D) Celková délka	(m)	1,83	2,44	2,44
(E) Celková šířka	(m)	0,79	0,83	0,83
(F) Celková výška – zábradlí zvednuté	(m)	2,16	2,15	2,28
(G) Celková výška – zábradlí složené	(m)	1,81	1,79	1,9
(H) Rozšíření pracovního koše	(m)	0,9	0,9	0,9
(I) Rozvor	(m)	1,35	1,85	1,85
Světlá výška (spuštěno / vysunuto)	(mm)	78 / 26	100 / 20	100 / 20
VÝKONY				
Max. osob v koši (uvnitř / venku)		2 / 1	2 / 1	2 / 1
Nosnost plošiny	(kg)	230	380	230
Nosnost rozšíření plošiny	(kg)	120	120	120
Pojezd při vysunutí	(m)	Plné vysunutí		
Stoupavost (spuštěná)	(%)	25	25	25
Poloměr zatáčení – vnější	(m)	1,7	2,2	2,2
Čas vysunutí / spuštění	(s)	16 / 28	30 / 34	31 / 40
Brzdy		Na zadních kolech		
Pohon kol		4x2	4x2	4x2
Druh pneumatik		Plné neznačkující		
Rozměry pneumatik	(mm)	323x100	380x130	380x130
POHON				
Napájení	(V / Ah)	24 / 225	24 / 225	24 / 225
HYDRAULICKÝ SYSTÉM				
Objem hydraulického oleje	(l)	5	13	13
HMOTNOST				
Hmotnost stroje (CE/ANSI)	(kg)	1610	2040	2200

NŮŽKOVÉ PLOŠINY S ELEKTRICKÝM POJEZDEM

TYP		S0812EII	S1012EII	S1212EII	S1413EII
Pracovní výška, max.	(m)	10	12	14 / 9,5	15,8 / 10
(A) Výška plošiny – zvednutá	(m)	8	10	12 / 7,5	13,8 / 8
(B) Výška plošiny – spuštěná	(m)	2,26	2,26	2,26	2,64
(C) Šířka pracovního koše	(m)	1,12	1,12	1,12	1,12
(D) Celková délka	(m)	2,49	2,49	2,49	2,8
(E) Celková šířka	(m)	1,18	1,18	1,18	1,3
(F) Celková výška – zábradlí zvednuté	(m)	2,36	2,49	2,63	2,74
(G) Celková výška – zábradlí složené	(m)	1,68	1,71	1,84	1,94
(H) Rozšíření pracovního koše	(m)	0,9	0,9	0,9	0,9
(I) Rozvor	(m)	1,85	1,85	1,85	2,22
Světlá výška (spuštěno / vysunuto)	(mm)	100 / 20	100 / 20	100 / 20	105 / 20
VÝKONY					
Max. osob v koši (uvnitř / venku)		2 / 1	2 / 1	2 / 1	2 / 1
Nosnost plošiny	(kg)	450	320	320	320
Nosnost rozšíření plošiny	(kg)	120	120	120	120
Pojezd při vysunutí	(m)	Při plném vysunutí			
Stoupavost (spuštěná)	(%)	25	25	25	25
Poloměr zatáčení – vnější	(m)	2,45	2,45	2,45	2,85
Čas vysunutí / spuštění	(s)	35 / 40	58 / 48	65 / 60	80 / 65
Brzdy		Na předních kolech			
Pohon kol		4x2			
Druh pneumatik		Plné neznačkující			
Rozměry pneumatik	(mm)	380x130	380x130	380x130	380x130
POHON					
Napájení	(V / Ah)	24 / 240	24 / 240	24 / 300	24 / 300
HYDRAULICKÝ SYSTÉM					
Objem hydraulického oleje	(l)	16	25	25	25,5
HMOTNOST					
Hmotnost stroje (CE/ANSI)	(kg)	2318	2995	2970	3500



NŮŽKOVÉ PLOŠINY S HYDRAULICKÝM POJEZDEM

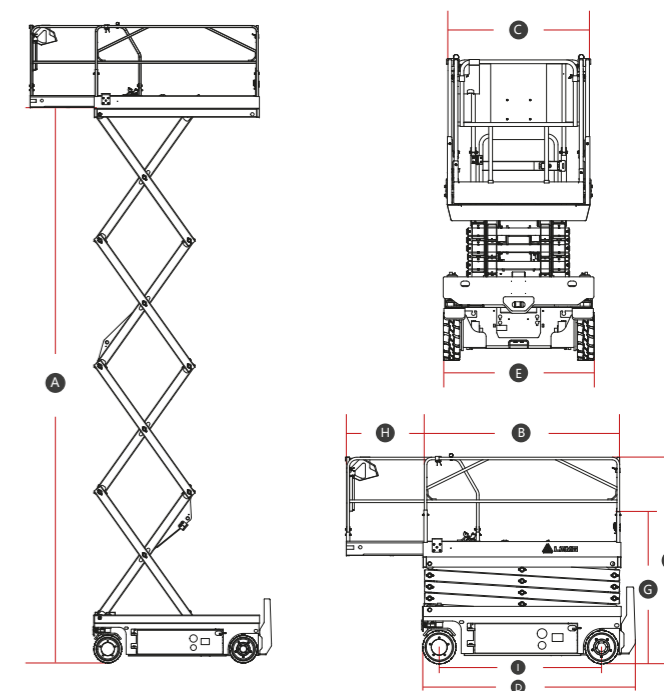
TYP		S0607II	S0608II	S0808II
Pracovní výška, max.	(m)	7,8	7,9	9,8 / 8
(A) Výška plošiny – zvednutá	(m)	5,8	5,9	7,8 / 6
(B) Výška plošiny – spuštěná	(m)	1,64	2,26	2,26
(C) Šířka pracovního koše	(m)	0,73	0,79	0,79
(D) Celková délka	(m)	1,86 / 1,77*	2,44	2,44
(E) Celková šířka	(m)	0,79	0,83	0,83
(F) Celková výška – zábradlí zvednuté	(m)	2,16	2,15	2,28
(G) Celková výška – zábradlí složené	(m)	1,81	1,79	1,9
(H) Rozšíření pracovního koše	(m)	0,9	0,9	0,9
(I) Rozvor	(m)	1,35	1,85	1,85
Světlá výška (spuštěno / vysunuto)	(mm)	77 / 26	100 / 20	100 / 20
VÝKONY				
Max. osob v koši (uvnitř / venku)		2 / 1	2 / 1	2 / 1
Nosnost plošiny	(kg)	230	380	230
Nosnost rozšíření plošiny	(kg)	120	120	120
Pojezd při vysunutí	(m)	Plné vysunutí		
Stoupavost (spuštěná)	(%)	25	25	25
Poloměr zatáčení – vnější	(m)	1,7	2,2	2,2
Čas vysunutí / spuštění	(s)	16 / 28	30 / 34	31 / 40
Brzdy		Na zadních kolech		
Pohon kol		4x2		
Druh pneumatik		Pevné, neznačkové		
Rozměry pneumatik	(mm)	323x100	380x130	380x130
POHON				
Napájení	(V / Ah)	24 / 225		
HYDRAULICKÝ SYSTÉM				
Objem hydraulického oleje	(l)	9,5	13	13
HMOTNOST				
Hmotnost stroje (CE/ANSI)	(kg)	1610	2040	2200

NŮŽKOVÉ PLOŠINY S HYDRAULICKÝM POJEZDEM

TYP		S0812II	S1012II	S1212II	S1413II
Pracovní výška, max.	(m)	10	12	14 / 9,5	15,8 / 10
(A) Výška plošiny – zvednutá	(m)	8	10	12 / 7,5	13,8 / 8
(B) Výška plošiny – spuštěná	(m)	2,26	2,26	2,26	2,64
(C) Šířka pracovního koše	(m)	1,12	1,12	1,12	1,12
(D) Celková délka	(m)	2,49	2,49	2,49	2,8
(E) Celková šířka	(m)	1,18	1,18	1,18	1,3
(F) Celková výška – zábradlí zvednuté	(m)	2,36	2,49	2,63	2,74
(G) Celková výška – zábradlí složené	(m)	1,68	1,71	1,84	1,94
(H) Rozšíření pracovního koše	(m)	0,9	0,9	0,9	0,9
(I) Rozvor	(m)	1,85	1,85	1,85	2,22
Světlá výška (spuštěno / vysunuto)	(mm)	100 / 20	100 / 20	100 / 20	105 / 20
VÝKONY					
Max. osob v koši (uvnitř / venku)		2 / 1	2 / 1	2 / 1	2 / 1
Nosnost plošiny	(kg)	450	320	320	320
Nosnost rozšíření plošiny	(kg)	120	120	120	120
Pojezd při vysunutí	(m)	Při plném vysunutí			
Stoupavost (spuštěná)	(%)	25	25	25	25
Poloměr zatáčení – vnější	(m)	2,45	2,45	2,45	2,85
Čas vysunutí / spuštění	(s)	35 / 40	58 / 48	65 / 60	80 / 65
Brzdy		Na zadních kolech			
Pohon kol		4x2	4x2	4x2	
Druh pneumatik		Plně neznačkové			
Rozměry pneumatik	(mm)	380x130	380x130	380x130	380x130
POHON					
Napájení	(V / Ah)	24 / 240	240 / 240	24 / 300	24 / 300
HYDRAULICKÝ SYSTÉM					
Objem hydraulického oleje	(l)	16	23	23	25,5
HMOTNOST					
Hmotnost stroje (CE/ANSI)	(kg)	2395	2995	2970	3500

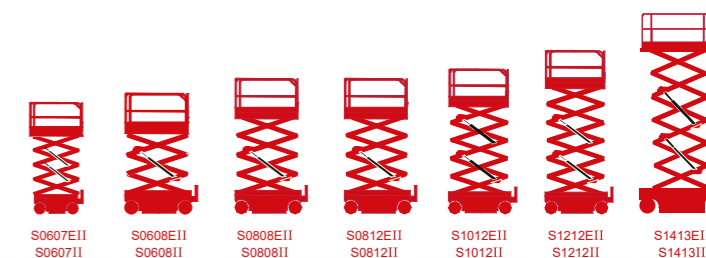
STANDARDNÍ VÝBAVA

- Použití uvnitř i venku
- Proporcionální ovládání
- Sklopné zábradlí
- Nouzové vypínací tlačítko
- Ruční uvolnění brzd
- Nouzové spouštění
- Výklopná schránka s komponenty
- Bezpečnostní lišty proti převrácení
- Vstupní dvířka s automatickou západkou
- Výstraha při náklonu s vypnutím zvedání
- Systém ochrany před přetížením
- Výstraha při spouštění s majáčkem
- Výstraha při všech pohybech
- Pojezd při plném zdvihu
- Inteligentní diagnostický systém



VOLITELNÁ VÝBAVA

- Ele. zásuvka v pracovním koši
- Ochrana proti rozdrčení
- Vana na zachycení úniků
- Bezúdržbové akumulátory
- Lithiové akumulátory
- Systém hlasové výstrahy
- Telematika





M0407TE

M0407TE snadno projede dveřmi a lze ji přepravovat osobním výtahem. Malý vnitřní poloměr otáčení a pojezd při plném vysunutí umožňují flexibilní použití ve stísněných prostorech. Je také vybavena kvalitním výložníkem, inteligentním diagnostickým systémem, třídičným hydraulickým válcem atd., které jsou bezpečné, spolehlivé a odolné.

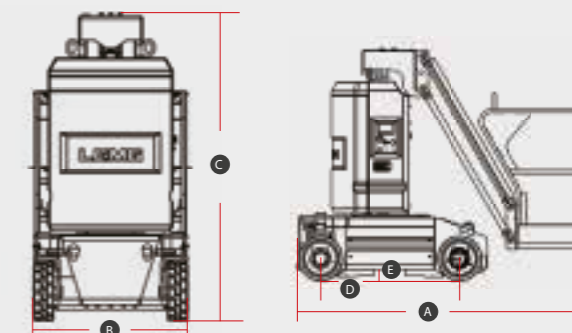
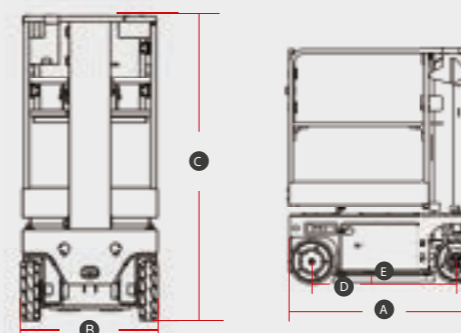
M0810JE

M0810JE vyniká obratností i ve stísněných prostorech. Výložník délky 3,2 m zvětšuje pracovní dosah. Ekologický elektrický pohon s nulovými emisemi poskytuje delší pracovní časy a vyšší efektivitu. Plošina je rozměrově kompaktní, s nízkou hmotností a snadnou přepravou.

TECHNICKÉ PARAMETRY

TYP		M0407TE
Pracovní výška, max.	(m)	5,7
Výška plošiny – zvednutá	(m)	3,7
Rozměry pracovního koše	(m)	1,33x0,75
(A) Celková délka	(m)	1,39
(B) Celková šířka	(m)	0,76
(C) Celková výška – složená	(m)	1,69
(D) Rozvor	(m)	1,04
(E) Světla výška	(mm)	72
VÝKONY		
Max. osob v koši (uvnitř / venku)		1 / 0
Nosnost plošiny	(kg)	230
Pohon kol		Přední
Rychlost pojezdu – složená	(km/h)	4
Rychlost pojezdu – zvednutá	(km/h)	0,6
Stoupavost	(%)	25
Rozměr pneumatik	(mm)	323x100
POHON		
Napájení	(V / Ah)	24 / 145
Hmotnost stroje (CE)	(kg)	780

TYP		M0810JE
Pracovní výška, max.	(m)	10
Výška plošiny – zvednutá	(m)	8
Horizontální dosah	(m)	3,2
Přemostění	(m)	6,6
Rozměry pracovního koše	(m)	0,98x0,72
(A) Celková délka	(m)	2,6
(B) Celková šířka	(m)	1
(C) Celková výška – složená	(m)	1,99
(D) Rozvor	(m)	1,2
(E) Světla výška	(mm)	100
VÝKONY		
Max. osob v koši (uvnitř / venku)		2 / 1
Nosnost plošiny	(kg)	200
Pohon kol		Přední
Brzdy		Přední
Rozsah otáčení nástavby (stupňů)		345
Rychlost pojezdu – složená	(km/h)	5
Rychlost pojezdu – zvednutá	(km/h)	0,43
Stoupavost	(%)	25
Zadní přesah	(m)	0
Rozměr pneumatik	(mm)	380x130
POHON		
Napájení	(V / Ah)	24 / 250
Objem hydraulického oleje	(l)	6,5
Hmotnost stroje (CE/ANSI)	(kg)	2720



ČÁST 12 SC0407E / SC0610E

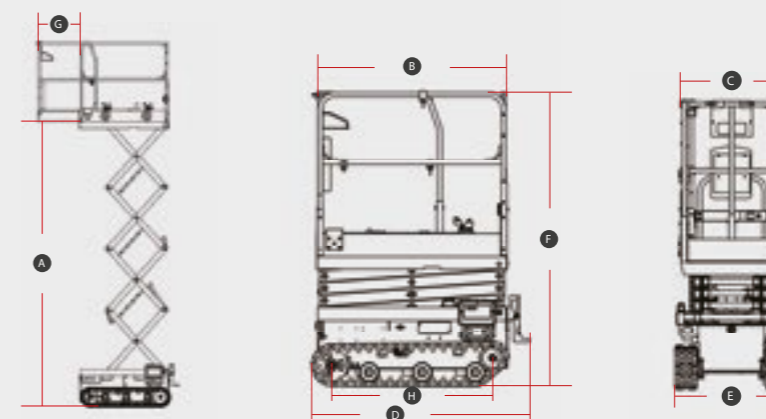
PÁSOVÉ NŮŽKOVÉ PLOŠINY

Nůžková plošina na pásovém podvozku LGMG se snadno ovládá na svazích i nerovném terénu. Má vynikající schopnost k překonávání překážek a nízký tlak na podklad. Kompaktní rozměry a možnost otáčení na místě o 360 stupňů ji předurčuje pro použití ve stísněných prostorech. Konstrukce je ergonomická, obsluha jednoduchá a údržba pohodlná.



TECHNICKÉ PARAMETRY

TYP		SC0407E	SC0610E
Pracovní výška, max.	(m)	6,5	8,8
(A) Výška plošiny – zvednutá	(m)	4,5	6,8
(B) Délka pracovního koše	(m)	1,29	1,9
(C) Šířka pracovního koše	(m)	0,7	0,73
(D) Celková délka	(m)	1,47	2,05
(E) Celková šířka	(m)	0,78	0,99
(F) Celková výška – zábradlí zvednuté	(m)	1,99	2,19
(G) Rozšíření pracovního koše	(m)	0,6	0,9
(H) Rozvor	(m)	0,95	1,55
Světlá výška	(m)	118	115
VÝKONY			
Max. osob v koši (uvnitř / venku)		1 / 0	2 / 0
Nosnost plošiny	(kg)	200	250
Nosnost rozšíření plošiny	(kg)	115	120
Stoupavost (spuštěná)	(%)	25	25
Minimální poloměr zatáčení		Otáčení na místě	
Čas vysunutí / spuštění	(s)	20 / 20	36 / 36
POHON			
Napájení	(V / Ah)	24 / 130	24 / 115
HYDRAULICKÝ SYSTÉM			
Objem hydraulického oleje	(l)	4	5,5
HMOTNOST			
Hmotnost stroje (CE/ANSI)	(kg)	800	1600



SERVISNÍ KONCEPCE

Tvoří trvalé hodnoty, podporuje budování značky, zaměřuje se na details, překračuje očekávání

LGMG poskytuje komplexní předprodejní, prodejní a poprodejní servis. Integruje služby šité na míru každému zákazníkovi, poskytuje technickou podporu, školicí programy, záruční servis a prodej dílů během celého životního cyklu stroje.



SERVISNÍ KONCEPCE

TECHNICKÁ PODPORA

Servisní týmy LGMG jsou vždy připraveny poskytnout technickou podporu na dálku po telefonu či emailem nebo přímo na místě. K dispozici mají informace, příručky, nástroje i servisní řešení.

SERVISNÍ KONCEPCE

ŠKOLENÍ

Společnost LGMG poskytuje provozovatelům a servisním technikům různé výcvikové programy, půjčovnám pomáhá zlepšit jejich služby. Kurzy specializované na zvyšování technických dovedností mohou probíhat online nebo u zákazníka.



SERVISNÍ KONCEPCE

NÁHRADNÍ DÍLY

LGMG udržuje dostatečné zásoby náhradních dílů jak ve své centrále, tak v evropské, severoamerické, japonské pobočce, tak i ostatních servisních centrech. Týmy technické podpory jsou vždy připraveny zodpovědět vaše otázky, k dispozici jsou také aktuální katalogy náhradních dílů.

ZE ŠKOLENÍ

Důkladné školení / Profesionální certifikace



OBLASTI POUŽITÍ

Vhodný stroj pro každé pracoviště

