

SUNWARD

NORWIT
STAVEBNÍ STROJE



SWE 155F

Provozní hmotnost: 14 700 kg
Motor CUMMINS F3.8: 90 kW

Technické specifikace SWE 155F

Hlavní parametry

Druh kabiny	Kabina
Objem lopaty	0,6 m ³
Hmotnost stroje	14 700 kg

Motor

Typ	CUMMINS F3.8
Druh	Řadový 4dobý kapalinou chlazený 4válec
Palivo / Emise	Nafta / Stage V
Jmenovitý výkon	90 kW při 2 200 min ⁻¹
Maximální točivý moment	500 Nm při 1 500 min ⁻¹
Zdvihový objem	3 800 cm ³

Hydraulický systém

Hlavní čerpadlo	2× pístové s proměnným objemem
Průtok čerpadel	2× 165 l/min
Tlak pojistných ventilů	34,3 / 31,4 MPa

Podvozek

Pásky	Ocelové
Rychlost pojezdu	5,7/3,5 km/h
Stoupavost	70 %
Tlak na podklad	45,04 kPa

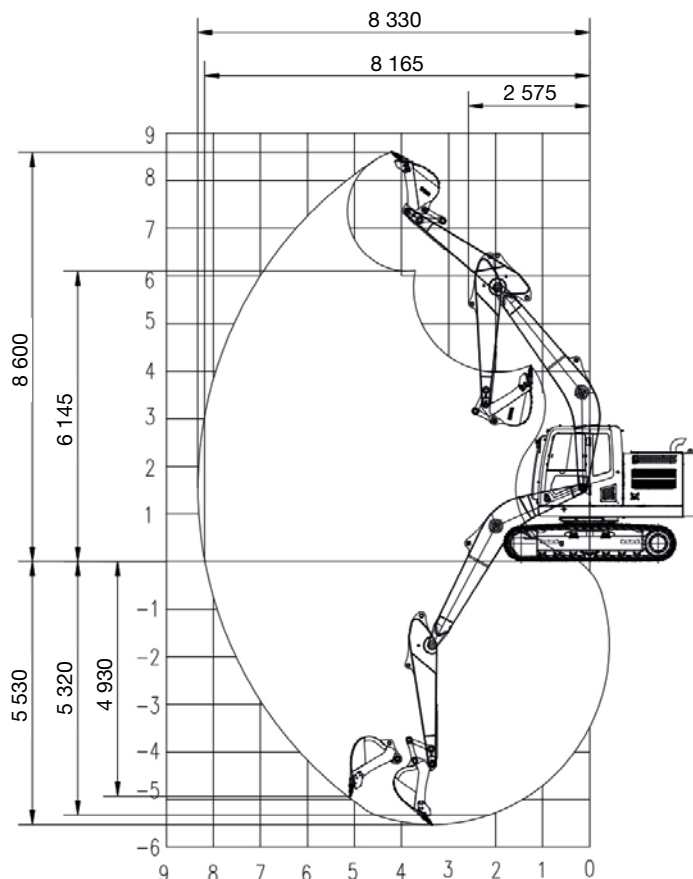
Pracovní výkony

Max. rypná síla (na násadě)	76 kN
Max. rypná síla (na lopatě)	100 kN
Max. tažná síla	115 kN
Otáčky otoče	11 min ⁻¹

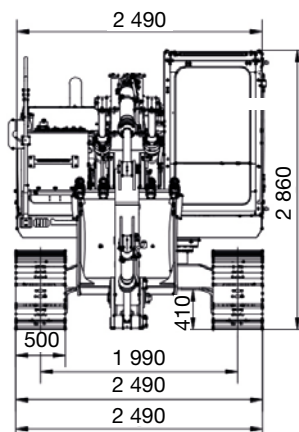
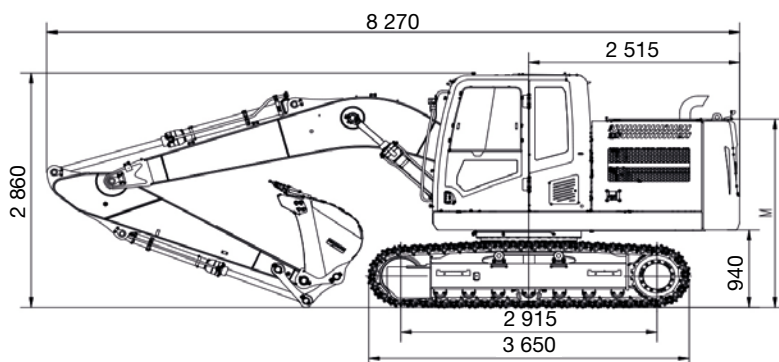
Objemy provozních náplní

Palivová nádrž	300 l
Nádrž hydraulického oleje	185 l

Pracovní dosahy



Rozměry



Rozměry v mm