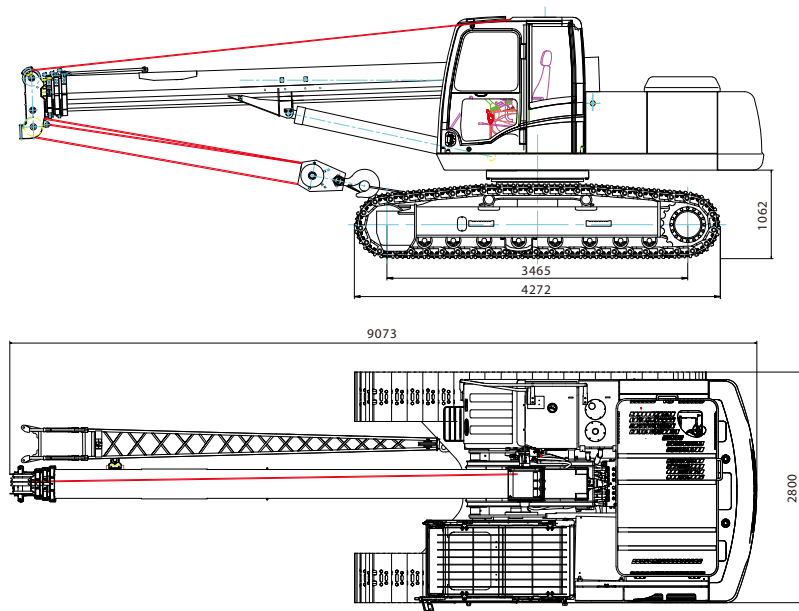


## Technické parametry a rozměry

|                                       |   |                                       |   |      |
|---------------------------------------|---|---------------------------------------|---|------|
| HLAVNÍ VÝKONOVÉ PARAMETRY             | Maximální jmenovitá nosnost                       | t                                     | 10  |      |
|                                       | Minimální jmenovitý rozsah                        | m                                     | 2,5   |      |
|                                       | Poloměr otáčení zadní části                       | mm                                    | 2750  |      |
|                                       | Maximální zatěžovací moment                       | Základní výložník                     | kN.m  | 333  |
|                                       |   | Plně vysunutý hlavní výložník         | kN.m  | 156  |
|                                       | Výška zvedání                                     | Základní výložník                     | m   | 7    |
|                                       |   | Plně vysunutý hl. výložník            | m   | 21,5 |
|                                       |   | Plně vysunutý hl. výložník + nástavec | m   | 26   |
|                                       | Délka výložníku                                   | Základní výložník                     | m   | 6,8  |
|                                       |   | Plně vysunutý hlavní výložník         | m   | 21,2 |
| Plně vysunutý hl. výložník + nástavec |   | m                                     | 21,2+5  |      |
| Montážní úhel nástavce výložníku      | °   | 0, 15, 30, 45                         |   |      |
| ROZMĚRY                               | Celková délka                                     | mm                                    | 9073  |      |
|                                       | Celková šířka (roztažený/zatažený)                | mm                                    | 2800  |      |
|                                       | Celková výška                                     | mm                                    | 3070  |      |
| HMOTNOST                              | Hmotnost stroje                                   | t                                     | 20,5  |      |
| POJEZD                                | Rychlost  | km/h                                  | 2,7/4,1   |      |
|                                       | Minimální světlá výška rámu                       | mm                                    | 478   |      |
|                                       | Maximální stoupavost                              | %                                     | 40  |      |
|                                       | Tlak na podklad                                   | MPa                                   | 0,05  |      |
| PROVOZNÍ RYCHLOSTI                    | Max. rychlost zvedání jednoho lana (bez zatížení) | m/min                                 | 115   |      |
|                                       | Čas teleskopického výložníku (vysunutí/zatažení)  | s                                     | 20/33   |      |
|                                       | Čas zvednutí výložníku (nahoru/dolů)              | s                                     | 12/16   |      |
|                                       | Rychlost otoče                                    | 1/min                                 | 3   |      |
| MOTOR                                 | Výrobce   | /                                     | Cummins   |      |
|                                       | Typ   | /                                     | QSB6.7  |      |
|                                       | Druh  |                                       | 4doby s přímým vstřikováním, přepřlňovaný s mezichladičem |      |
|                                       | Zdvihový objem                                    | l                                     | 6,7   |      |
|                                       | Výkon   | kW                                    | 129   |      |
| OBJEMY                                | Otáčky  | 1/min                                 | 2200  |      |
|                                       | Objem hydraulické nádrže                          | l                                     | 280   |      |
|                                       | Objem palivové nádrže                             | l                                     | 380   |      |

- Zvětšený průměr ložiska otoče, zvýšený výkon. Kovaný kroužek ložiska, nehradí se napětí, zvýšená životnost.
- Vybaveno mazáním - bezúdržbové utěsněné řetězy pásů s dlouhou životností. Desky pásů s dvojitým zkosením, aby se zabránilo hromadění nečistot.



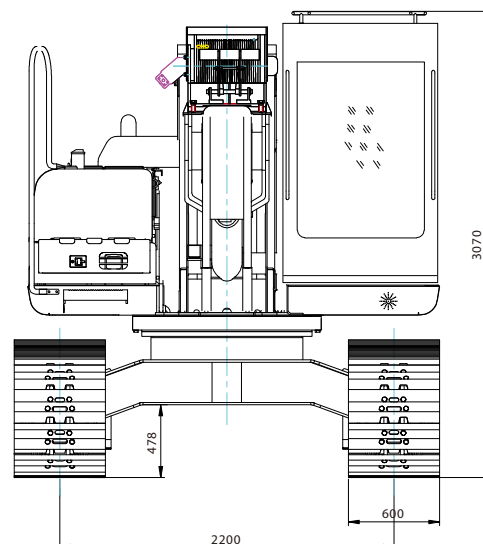
## Hlavní technické vlastnosti

Hlavní technické vlastnosti pásového jeřábu SWTC10:

- Motory Cummins splňující emisní normu Euro V.
- Lehká vysokopevnostní ocel s desetihraným průřezem, čtyři teleskopické hlavní sekce a jeden nástavec výložníku.
- Standardní omezovač síly Hirschmann, sběrnice CAN, sledování přetížení při zvedání, ochrana proti chybnému navijení, monitorování provozního stavu v reálném čase pro zajištění bezpečnosti provozu.
- Hydraulický systém typu load-sensing, který je stabilní a spolehlivý, s kvalitními klíčovými komponenty, centralizovaným uspořádáním a snadnou údržbou.



Poznámka: Vyše uvedené parametry jsou po typové zkoušce.



## Technické parametry a rozměry

| Pracovní dosah (jednotka: m) | Vysunutí hlavního výložníku (jednotka: m) |      |       |       |       |          | Pracovní úhel (°)       | Hlavní výložník + nástavec (jednotka: m) |     |     |     |
|------------------------------|---|------|-------|-------|-------|----------|-------------------------|--|-----|-----|-----|
|                              | 6.8                                       | 9.68 | 12.56 | 15.44 | 18.32 | 21.2     |                         | 21.2+5                                   |     |     |     |
|                              |   |      |       |       |       |          |                         | 0°                                       | 15° | 30° | 45° |
| 2.5                          | 10000                                     | 8000 | 6000  |       |       |          | 78                      | 1050                                     | 850 | 600 | 480 |
| 3                            | 10000                                     | 8000 | 6000  | 4200  |       |          | 76                      | 1000                                     | 800 | 590 | 470 |
| 3.5                          | 9000                                      | 8000 | 5800  | 4200  | 3500  |          | 74                      | 970                                      | 780 | 570 | 450 |
| 4                            | 8000                                      | 7000 | 5700  | 4000  | 3500  | 3000     | 72                      | 950                                      | 750 | 550 | 430 |
| 4.5                          | 7400                                      | 6500 | 5000  | 3800  | 3400  | 3000     | 70                      | 920                                      | 720 | 520 | 410 |
| 5                            | 6000                                      | 5500 | 4500  | 3500  | 3100  | 2900     | 68                      | 900                                      | 680 | 490 | 390 |
| 5.5                          | 5000                                      | 4500 | 3700  | 3100  | 2800  | 2700     | 66                      | 860                                      | 650 | 460 | 370 |
| 6                            | 4000                                      | 4000 | 3500  | 2800  | 2500  | 2350     | 64                      | 810                                      | 620 | 430 | 350 |
| 6.5                          |   | 3500 | 3000  | 2500  | 2300  | 2150     | 62                      | 760                                      | 590 | 400 | 330 |
| 7                            |   | 3000 | 2800  | 2300  | 2100  | 1980     | 60                      | 700                                      | 560 | 370 | 300 |
| 7.5                          |   | 2600 | 2500  | 2150  | 1900  | 1830     | 58                      | 650                                      | 520 | 340 | 280 |
| 8                            |   | 2450 | 2250  | 2000  | 1750  | 1700     | 56                      | 610                                      | 490 | 310 | 240 |
| 9                            |   |      | 2000  | 1780  | 1560  | 1510     | 54                      | 570                                      | 450 | 270 | 210 |
| 10                           |   |      | 1850  | 1600  | 1410  | 1350     | 52                      | 520                                      | 410 | 230 | 170 |
| 11                           |   |      | 1650  | 1400  | 1280  | 1230     | 50                      | 470                                      | 370 | 190 | 130 |
| 12                           |   |      |       | 1280  | 1160  | 1110     | 48                      | 420                                      | 320 | 150 |     |
| 13                           |   |      |       | 1150  | 1060  | 1020     | 46                      | 360                                      | 260 |     |     |
| 14                           |   |      |       | 1050  | 990   | 930      | 44                      | 290                                      | 200 |     |     |
| 15                           |   |      |       |       | 900   | 860      | 42                      | 210                                      |     |     |     |
| 16                           |   |      |       |       | 800   | 780      |                         |  |     |     |     |
| 17                           |   |      |       |       | 700   | 680      |                         |  |     |     |     |
| 18                           |   |      |       |       |       | 600      |                         |  |     |     |     |
| 19                           |   |      |       |       |       | 500      |                         |  |     |     |     |
| Části vedení                 | 7   | 6    | 5     | 4     | 3     | 2        | Části vedení            | 1  |     |     |     |
| Pojezd se zatížením          | 75 %                                      | 65 % |       | 50 %  |       | Nepovol. | Pojezd se zatížením     | Nepovoleno                               |     |     |     |
| Hmotnost zvedacího háku      | 116 kg                                    |      |       |       |       |          | Hmotnost zvedacího háku | 48 kg                                    |     |     |     |

### Poznámka:

- Hodnota uvedená v tabulce je jmenovitá nosnost jeřábu včetně hmotnosti háku při pevném a hladkém podkladu.
- Skutečná nosnost je jmenovitá nosnost uvedená v tabulce výše bez hmotnosti zvedacích zařízení, jako jsou zvedací háky.
- Pracovní rozsah v tabulce se vztahuje ke skutečnému rozsahu po zvednutí.
- Celý stroj musí být vodorovně a pracovní náklon nesmí být větší než 5 %. Rychlost pojezdu nesmí být větší než minimální rychlost.
- Pokud jsou skutečná délka vysunutí výložníku a pracovní rozsah mezi dvěma hodnotami, měla by být nosnost určena podle větších hodnot.
- Při jízdě do svahu je hlavní výložník zatažen a pod minimálním úhlem, protizávaží je ve směru do kopce.

### Výška zdvihu a pracovní rozsahy jeřábu SWTC10

