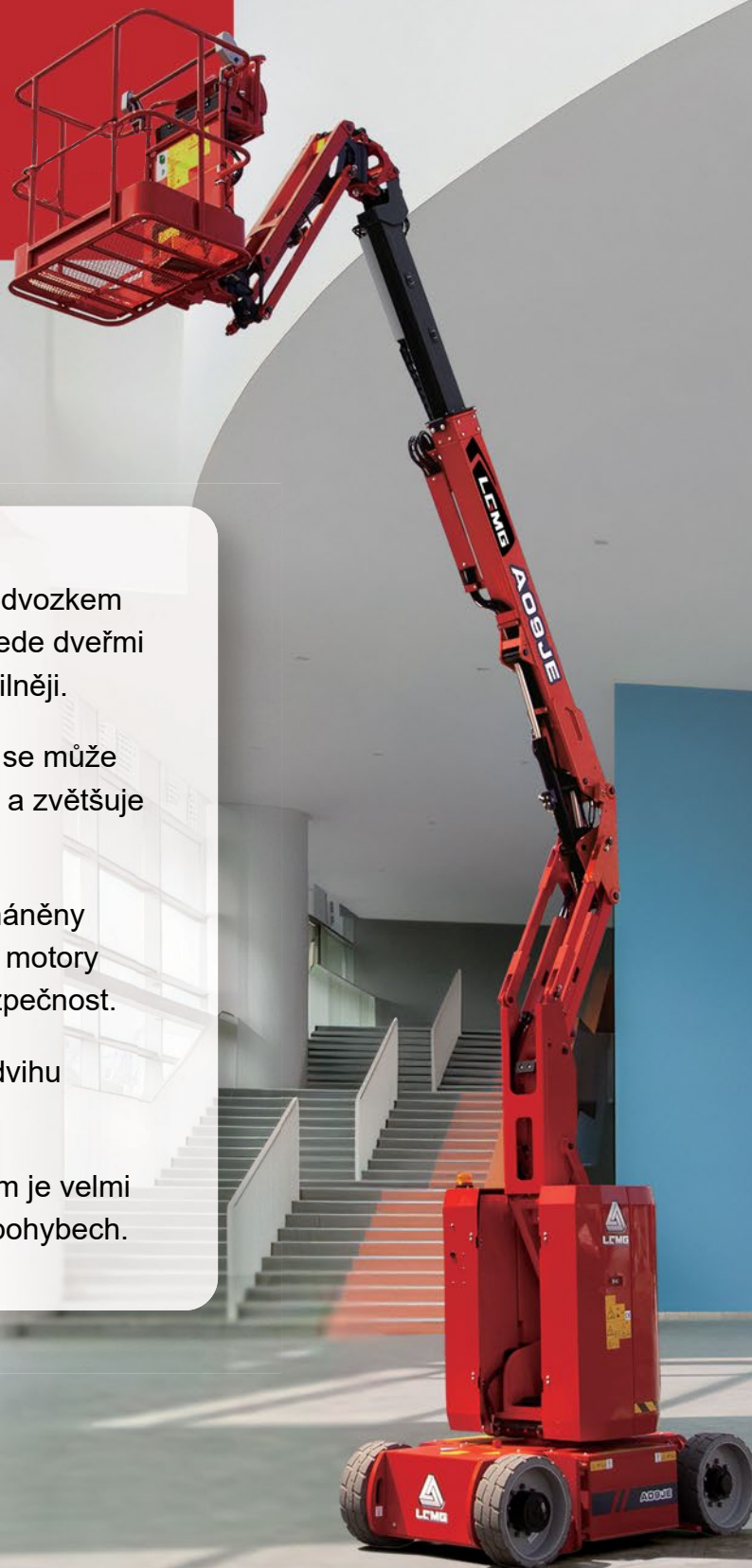


# LGMG

## A09JE

KLOUBOVÁ  
PLOŠINA



- S opravdu kompaktním podvozkem šířky pouhých 1,19 m projede dveřmi a může tak pracovat flexibilněji.
- Výložník na konci ramene se může horizontálně otáčet o  $\pm 90^\circ$  a zvětšuje tak pracovní dosah.
- Zvedání a pojezd jsou poháněny střídavými bezúdržbovými motory nabízejícími zvýšenou bezpečnost.
- Proporcionální ovládání zdvihu a pojezdu je velmi plynulé.
- Ovládání duálním joystickem je velmi přesné i při velmi malých pohybech.

# Elektrická kloubová plošina LGMG

## Technické parametry

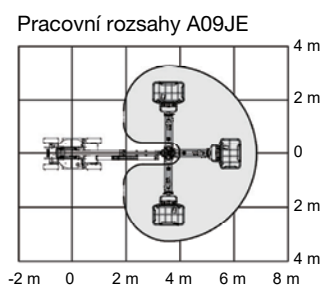
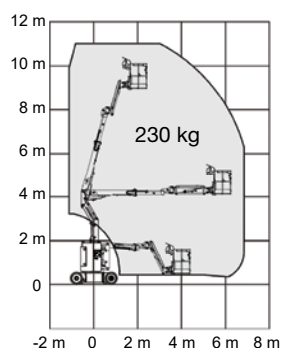
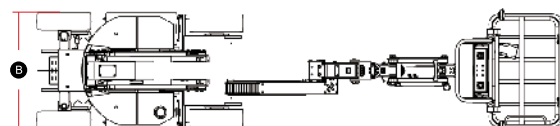
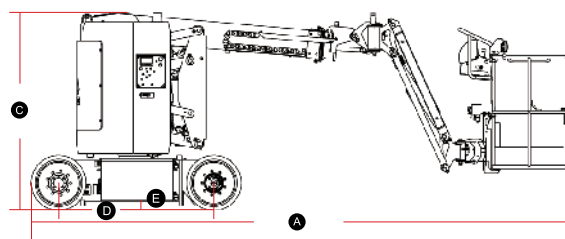
TYP		A09JE
Pracovní výška, max.	(m)	11
Výška plošiny	(m)	9
Horizontální dosah	(m)	6,25
Přemostění	(m)	4,12
Délka pracovního koše	(m)	1,17
Šířka pracovního koše	(m)	0,76
Nosnost plošiny (bez omezení)	(kg)	230
(A) Délka – spuštěná	(m)	5,46
(B) Celková šířka	(m)	1,19
(C) Výška – spuštěná	(m)	2
(D) Rozvor	(m)	1,58
(E) Světla výška	(m)	0,09
VÝKONY		
Max. osob v koši (uvnitř / venku)		2 / 2
Rozsah otáčení nástavby (stupňů)		355
Rychlost pojezdu – spuštěná (km/h)		5
Rychlost pojezdu – zvednutá (km/h)		0,65
Stoupavost (spuštěná) (%)		30
Max. rychlost větru (m/s)		12,5
Poloměr zatažení – vnitřní (m)		1,65
Poloměr zatažení – vnější (m)		3,15
Max. náклон (stupňů)		2,5 / 4,5
Druh pneumatik		Plně neznačkové
Rozměry pneumatik		560×180 mm
POHON		
Napájení (V / Ah)		48 / 390
HYDRAULICKÝ SYSTÉM		
Objem hydraulického oleje (l)		17
HMOTNOST		
Hmotnost stroje (CE/ANSI) (kg)		6700

### STANDARDNÍ VÝBAVA

Proporcionální ovládání	Vstup se spouštěcí zábranou
Houkačka	Plně neznačkové pneumatiky
Střídavý motor pojezdu	Systém ochrany před převrácením
Střídavý motor zvedání	Inteligentní diagnostický systém
GPS konektor	Systém ochrany před přetížením
Odpojovač napájení	Automatické vyrovnání plošiny
Nouzové spuštění	Ochrana proti zachycení

### STANDARDNÍ VÝBAVA

Elektrická zásuvka v koši	Pracovní světlomety na plošině
Schránka na nářadí v koši	Dvířka do koše
Telematika	



Více informací vám poskytne váš dodavatel LGMG. LGMG si vyhrazuje právo na změnu technických parametrů bez předchozího upozornění. Fotografie a ilustrace slouží pouze k propagačním účelům. Tento leták vstupuje v platnost v září 2022.

### Výhradní zastoupení pro ČR a SR:



STAVEBNÍ MECHANIZACE  
PRODEJ\_SERVIS\_PRONÁJEM  
NORWIT\_www.norwit.cz

**Čechy:**  
Písková Lhota 211  
290 01 Poděbrady  
tel.: 325 615 901  
e-mail: info@norwit.cz

**Morava:**  
Pustiměř 265  
683 21 Pustiměř  
tel.: 542 425 911  
e-mail: pustimer@norwit.cz

**LOGMG**  
RELIABILITY IN ACTION