



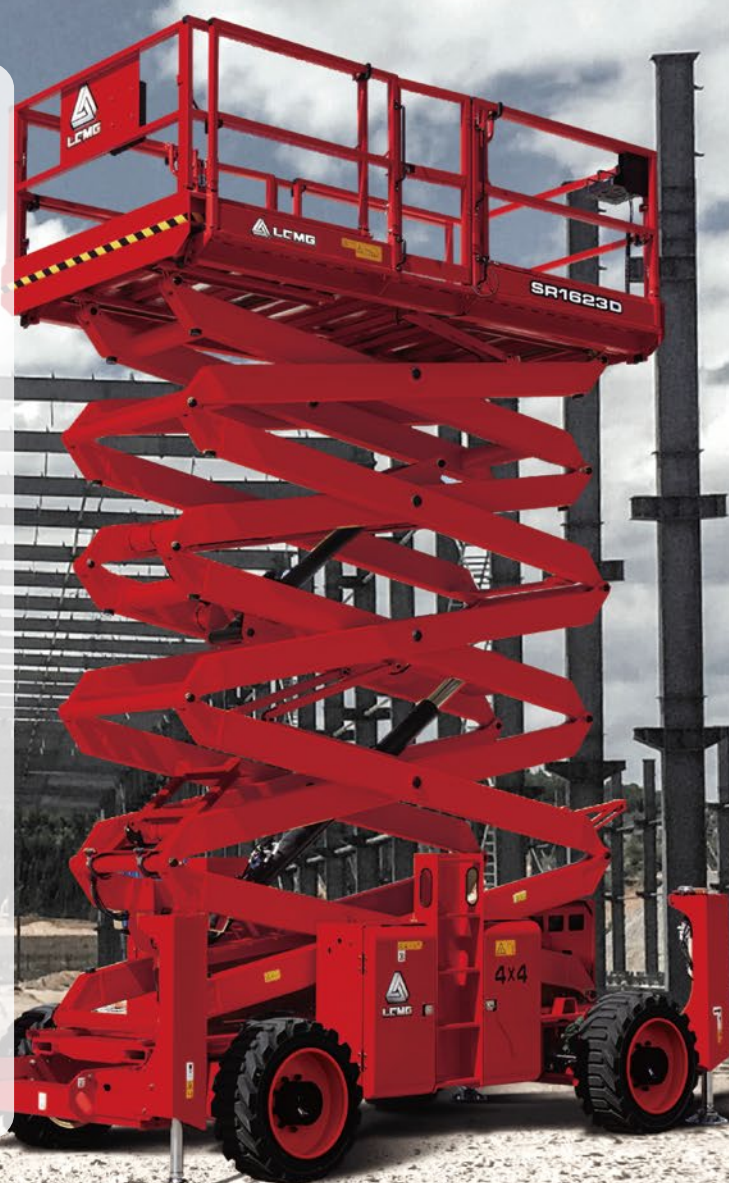
NAFTOVÉ TERÉNNÍ PLOŠINY

SR1023D / SR1323D / SR1623D

HLAVNÍ VÝHODY

Terénní nůžkové plošiny řady LGMG SR23D s nejvyššími nosnostmi a největším pracovním košem jsou jasnou volbou pro opravdu složité pracovní podmínky. Pohon čtyř kol, výkyvné nápravy a hydraulické opěry poskytují vynikající stabilitu i na velmi nerovném terénu.

- Rozměrný pracovní koš, dvě rozšíření, více místa pro obsluhu, maximální efektivita.
- Výkonný vznětový motor, výkyvné nápravy a pohon všech kol, nejlepší stroj na pracoviště s opravdu náročným terénem.
- Automatické vyrovnávání hydraulickými opěrami, výstraha při pohybu či sledování přetížení ve standardní výbavě činí práci pro obsluhu mnohem bezpečnější.
- Výsuvný modul motoru, snadný přístup a údržba.
- Zabudovaný autodiagnostický systém usnadňuje rychlé řešení problémů.



Terénní nůžkové plošiny řady SR23D

PARAMETRY

TYP	SR1023D	SR1323D	SR1623D
Pracovní výška, max.	12 m	15 m	17,9 m
A Výška plošiny - zvednutá	10 m	13 m	15,9 m
B Výška plošiny - spuštěná	1,58 m	1,83 m	2,08 m
C Délka plošiny	3,98 m	3,98 m	3,98 m
D Šířka plošiny	1,83 m	1,83 m	1,83 m
E Celková délka (s žebříkem)	4,9 m	4,9 m	4,9 m
F Celková šířka	2,3 m	2,3 m	2,3 m
G Celková výška – zábradlí zved.	2,74 m	2,96 m	3,18 m
Celková výška – zábradlí složené	2,06 m	2,28 m	2,5 m
Rozšíření plošiny	1,45/1,14 m	1,45/1,14 m	1,45/1,14 m
H Rozvor	2,85 m	2,85 m	2,85 m
Světlá výška - střed	0,23 m	0,23 m	0,23 m

VÝKONY

Max. osob v koši (uvnitř/venku)	7/7	7/7	4/4
Nosnost plošiny	1100 kg	910 kg	680 kg
Nosnost rozšíření plošiny	230 kg	230 kg	230 kg
Pojezd při vysunutí	10 m	8,5 m	8,5 m
Stoupavost (spuštěná)		40 %	
Poloměr zatáčení - vnější	5,33 m	5,33 m	5,33 m
Čas vysunutí/spuštění	45/45 s	55/55 s	55/55 s
Brzdy		Na čtyřech kolech	
Pohon kol		4x4	
Druh pneumatik		Plné	
Rozměry pneumatik	835x290 mm	835x290 mm	835x290 mm

POHON

Druh pohonu	Deutz D2.9 L4 36,4 kW/48,8 k		
Objem palivové nádrže	110 l	110 l	110 l

HYDRAULICKÝ SYSTÉM

Objem hydraulického oleje	140 l	140 l	140 l
---------------------------	-------	-------	-------

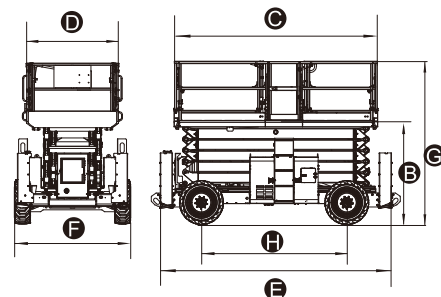
HMOTNOST

Hmotn. stroje bez opěr (CE/ANSI)	6880 kg	7360 kg	8100 kg
Hmotn. stroje s opěrami (volitelné)	6980 kg	7460 kg	8200 kg

Stroje vyhovují požadavkům normy EN280 / ANSI 92.20.

Parametry se mohou změnit bez předchozího upozornění. Fotografie a ilustrace slouží pouze k propagačním účelům.

Verze 2020 V1



STANDARDNÍ VÝBAVA

- Proporcionální ovládání
- Výstraha při náklonu + stop zvedání
- Systém ochrany před přetížením
- Výstraha při spouštění s majáčkem
- Vstupní dvířka s automatickým zámekem
- Opěry s automatickým vyrovnáním
- Nouzové vypínací tlačítko
- Inteligentní diagnostický systém
- Výkyvné nápravy
- Pohon a brzdy na obou nápravách
- Houkačka/počítadlo MTH
- Nouzové spouštění

VOLITELNÁ VÝBAVA

- Rozšíření plošiny 6,58/7,4 m
- Elektrická zásuvka v pracovním koši
- Systém proti kolizím
- Hydraulický generátor
- Plně neznachující pneumatiky
- Pěnou plněné pneumatiky
- Pěnou plněné neznachující pneumatiky

Výhradní zastoupení pro ČR a SR:

W STAVEBNÍ MECHANIZACE
PRODEJ_SERVIS_PRONÁJEM
NORWIT_www.norwit.cz

Čechy:
Písková Lhota 211
290 01 Poděbrady
tel.: 325 615 901
e-mail: info@norwit.cz

Morava:
Pustiměř 265
683 21 Pustiměř
tel.: 542 425 911
e-mail: pustimer@norwit.cz



RELIABILITY IN ACTION