

ŘEZAČE SPÁR 2019

INOVACE

FS-500 B-SA

NOVÉ PŘEVEDENÍ

Nové řezače spár se zážehovým motorem Honda GX390 (9,6 kW / 13 k) charakteristické zejména kyvným ramenem a velmi kvalitními komponentami jsou určeny na řezání betonu a asfaltu diamantovými kotouči průměru 500 mm do hloubky až 180 mm.

nádrž na vodu 30 l
s velkým plnicím otvorem

pohodlné nastavování
hloubky řezu

NOVÉ

přehledný
ovládací panel

výškově nastavitelná
rukojeť s antivibračním
upevněním

NOVÁ

		FS-500 B-SA
průměr kotouče	[mm]	350/400/450/500
upínací otvor	[mm]	25,4
hloubka řezu	[mm]	105/130/155/180
motor		Honda GX390 (9,6 kW / 13 k)
nádrž na vodu	[l]	30
délka	[mm]	1220
šířka	[mm]	550
výška	[mm]	1020
suchá hmotnost	[kg]	120

obvodový
ochranný rám

kyvné rameno

velmi odolná
kolečka

Honda GX390,
výkon 9,6 kW

přívod vody
přírubou

Koncepce kyvného ramene u FS-500 B-SA snižuje při všech hloubkách řezu těžiště, což zlepšuje stabilitu a umožňuje, oproti konvenčním řezačům, rychlejší a přesnější řezání spár.

UNIVERZÁLNÍ ŘEZAČE SPÁR

NOVÉ

FS-350 ECO-B

FS-350 ECO-E230

FS-350 ECO-E400

Nová řada kompaktních řezačů spár s elektrickými (2,2 kW / 230 V resp. 3,0 kW / 400 V) nebo benzínovými motory (Honda GX270 / 8,4 k) na řezání asfaltu a betonu do hloubky až 115 mm.



**FS-350 ECO-B /
TRANSPORT**

**FS-350 ECO-E230 /
TRANSPORT**

**FS-350 ECO-E400 /
TRANSPORT**

Hlavní technické charakteristiky

- použití výhradně evropských komponent (včetně motorů)
- sklopná rukojeť umožňující přepravu v osobním automobilu
- řezače spár s elektrickými motory pro použití v uzavřených prostorách
- FS-350 ECO-B s motorem Honda na výstavbu a opravy komunikací a další použití ve venkovních prostorách
- pohodlné nastavování hloubky řezu snadno přístupným ručním kolečkem
- rychle demontovatelná nádrž na vodu s praktickým držadlem
- tuhý svařovaný rám
- dlouhý rozvor zlepšuje stabilitu a přímost řezů
- pohodlná a rychlá výměna řezných kotoučů
- práškově lakované díly, vyšší životnost

NOVÉ

NOVÉ

NOVÉ

		FS-350 ECO-B	FS-350 ECO-E230	FS-350 ECO-E400
průměr kotouče	[mm]		350	
upínací otvor	[mm]		25,4	
hloubka řezu	[mm]		115	
motor		Honda GX 270 6,3 kW / 8,4 k	2,2 kW / 230 V	3,0 kW / 400 V / 16 A
nádrž na vodu	[l]		30	
délka	[mm]		1090	
šířka	[mm]		560	
výška / přepravní výška	[mm]		1135 / 742	
suchá hmotnost	[kg]	75	65	70

UNIVERZÁLNÍ ŘEZAČE SPÁR

FS-500 B / FS-500 E **NOVÉ**

Tento velmi výkonný, profesionální řezač spár je k dispozici s elektrickým (4,0 kW, 400 V) nebo benzinovým motorem (Honda GX390, 13 k), může tedy pracovat jak venku např. při opravách komunikací, tak ve vnitřních prostorách. Mnoho prvků komfortní výbavy usnadňuje práci s tímto strojem a současně zvyšují produktivitu práce a přesnost řezání.



- FS-500 B s benzinovým motorem Honda na výstavbu a opravy komunikací a další použití ve venkovních prostorách
- FS-500 E s elektromotorem 4,0 kW / 400 V na práce ve vnitřních prostorách
- komfortní indikace hloubky řezu
- všechny ovládací prvky v pohodlném dosahu obsluhy
- ergonomická, výškově stavitelná rukojeť s tlumením vibrací
- velký rozvor, stabilita stroje a přesný řez
- integrovaná nádoba na vodu objemu 30 litrů s velkým plnicím otvorem
- možné přímé připojení k rozvodu vody
- kompaktní rozměry, snadná přeprava
- součásti lakovány práškovou barvou, vysoká životnost

		NOVÉ FS-500 B	NOVÉ FS-500 E
průměr kotouče	[mm]	500	
upínací otvor	[mm]	25,4 (1"), 1 NL Ø 12, TK 57,4	
hloubka řezu	[mm]	200	
motor		Honda GX 390 9,6 kW (13 k)	4 kW, 400 V, 16 A, 50 Hz
délka	[mm]	1220	
šířka	[mm]	605	
výška	[mm]	1030	
hmotnost	[kg]	115	118

FS-800 LST

NOVÉ

Kompletně nově vyvinutý elektrický řezač spár ve dvou výkonových verzích (7,5 a 11,0 kW), konstruovaný pro nepřetržitý provoz v podmínkách nejnáročnějších pracovišť, hloubka řezu až 330 mm. Nastavování hloubky řezu řezače je hydraulické. V několika minutách může být stroj rozložen na tři části, což velmi usnadňuje manipulaci a přepravu.

- vysoký výkon při minimální hmotnosti
- **plynulé hydraulické nastavování hloubky řezu**
- optimalizované rozložení hmotnosti, velmi přesný řez, méně únavná práce
- **možnost rozložení na tři části: motor (7,5 kW / 78 kg, 11 kW / 90 kg) + rám (cca 93 kg) + kryt kotouče (cca 22 kg)**
- komfortní držadla pro přenášení motoru na rovině i schodech
- stálá poloha krytu kotouče, maximální bezpečnost, snížené znečištění
- kompletně zakrytý řemenový převod, ochrana před vodou a prachem
- komfortní napínání řemenu, nízká potřeba údržby
- **řezání na levé nebo pravé straně prostým otočením motoru**
- přední část krytu kotouče odklopná pro dořezávání
- vynikající přístup ke všem ovládacím prvkům
- ergonomická, nastavitelná rukojeť
- kompaktní rozměry, zvedací oka, snadná přeprava
- součásti lakovány práškovou barvou, vysoká životnost



NOVÉ

NOVÁ

NOVÉ

	FS-800 EH	FS-800 LST 7,5	FS-800 LST 11
průměr kotouče [mm]	800	800	800
upínací otvor [mm]		25,4 (1")	1 NL Ø 12 na Ø 57,4
hloubka řezu [mm]	315	330	330
motor	7,5 kW 400 V, 16 A	7,5 kW, 400 V, 16 A	11,0 kW, 400 V, 32 A
délka [mm]	1200 ¹	1800	1800
šířka [mm]	690	712	712
výška [mm]	1020/930 ¹	934	934
hmotnost [kg]	166/145 ²	193	205

¹ Bez vodící tyčky a se zasunutou rukojetí

² Bez krytu kotouče

FS-800 EH

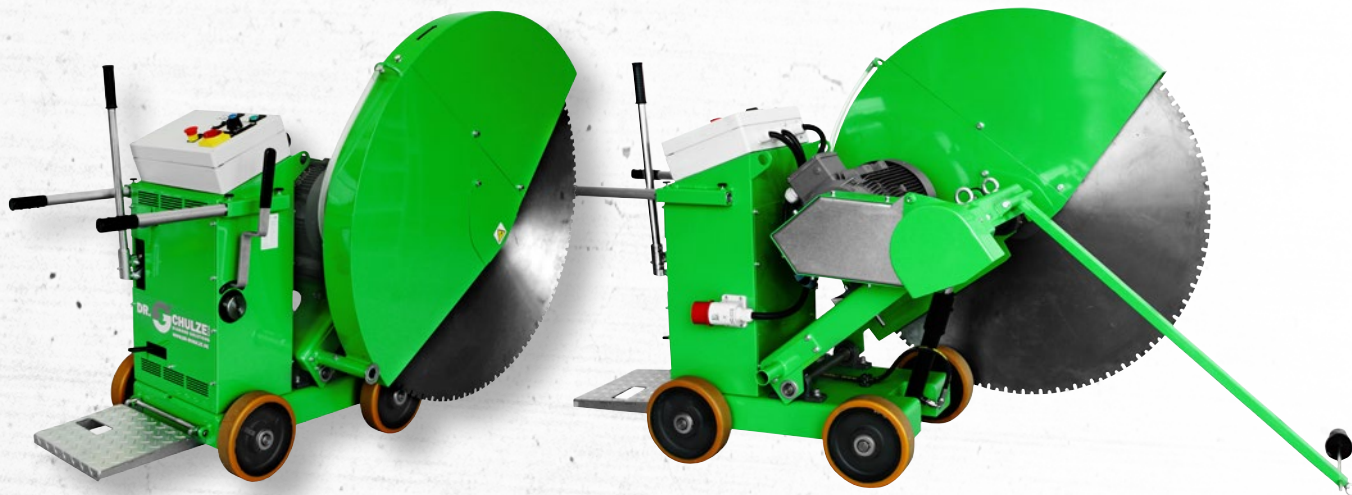
NOVÉ

Nový kompaktní elektrický řezač spár s třífázovým motorem 7,5 kW a hloubkou řezu až 315 mm. Díky konstrukčnímu řešení zůstává rukojeť ve stále stejné výšce, bez ohledu na hloubku řezu, postoj obsluhy je ergonomický a práce není únavná.

- **bezúdržbové a nečistotám odolné hydraulické nastavování hloubky řezu**
- zabudovaná držadla pro přenášení, snazší manipulace
- výškově stavitelná rukojeť
- dělený kryt kotouče, pro řezání u stěn může být otevřen
- pohon řemenem, minimální nároky na údržbu
- snadná přestavba pro řezání z levé na pravou stranu



ELEKTRICKÉ ŘEZAČE SPÁR

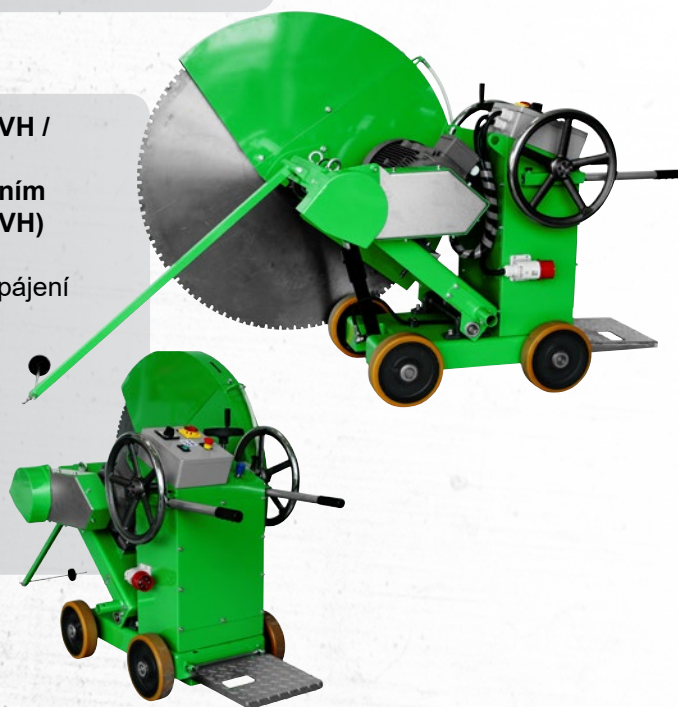


Verze 2.0

FS-1000/FS-1200 MVH/EVH

Nová generace osvědčených a výkonných elektrických řezačů spár s 15 kW motorem, hydraulickým zvedáním a spouštěním kotouče, elektrohydraulickým pojezdem (pouze u EVH) a hloubkou řezu až 505 mm.

- samojízdné s elektrohydraulickým pojezdem (FS-1000 EVH / FS-1200 EVH)
- jednoduchý a spolehlivý manuální pojezd poháněný ručním kolem s řetězovým převodem (FS-1000 MVH / FS-1200 MVH)
- plynulé hydraulické nastavování hloubky řezu
- ruční čerpadlo pro nouzové zvednutí kotouče při výpadku napájení
- snadná přestavba pro řezání z levé na pravou stranu
- dělený kryt kotouče, pro řezání u stěn může být otevřen
- zvedací oka pro snazší přepravu
- součásti lakovány práškovou barvou, vysoká životnost
- FS-1000 MVH / FS-1000 EVH – hloubka řezu 405 mm s kotoučem Ø 1000 mm
- FS-1200 MVH / FS-1200 EVH – hloubka řezu 505 mm s kotoučem Ø 1200 mm



	FS-1000 MVH	FS-1000 EVH	FS-1200 MVH	FS-1200 EVH
pojezd	manuální	elektrohydraulický	manuální	elektrohydraulický
průměr kotouče [mm]		1000		1200
upínací otvor [mm]		60		60
hloubka řezu [mm]		405		505
motor	15 kW, 400 V, 32 A		15 kW, 400 V, 32 A	
délka [mm]		1400		1400
šířka [mm]		800		800
výška [mm]		1200		1300
hmotnost [kg]		cca 360		cca 370

Sada pro přestavbu na FS1200 mm

✓

DCS-200 **NOVÉ**

Nový prořezávač spár DCS-200 od Dr. Schulze je velmi flexibilní stroj s širokou nabídkou příslušenství. Vhodný je na všechny druhy oprav starých betonových podlah, ale uplatnění najde i při prořezávání spár v podlahách nových.

Stroj může mít různé pohonné jednotky, elektromotor (230 / 400 V) nebo zážehový motor (Honda GX390). Tedy může být používán na vnitřní soukromé i komerční projekty, ale také venku, například při opravách komunikací.

POUŽITÍ

Praskliny

prořezávání, srážení hran, čištění

Spáry

řezání nových spár, srážení hran, opravy starých spár, čištění, odstraňování starých výplní

Podlahové desky

řezání, drážkování

- tuhý a odolný rám
- kompaktní a praktický
- velký rozchod koleček, zvýšená stabilita
- přesné a plynulé nastavení hloubky řezu s ukazatelem
- integrovaná přípojka pro vysavač
- pevná kolečka pro přímé řezání nových spár
- součástí dodávky otočná kolečka pro prořezávání prasklin
- volitelný kryt kotouče pro řezání v rozích
- široká nabídka příslušenství a nástrojů pro nejrůznější použití



DCS-200-E230



DCS-200-E400



DCS-200-B

Rozsah dodávky:

- pevná kolečka pro přímé řezy
- otočná kolečka pro prořezávání prasklin
- kryt kotouče DCS-BG200 (Ø 200 mm) s přípojkou pro vysavač
- ukazatel směru pro přímé řezy



DCS-FC200



DCS-BG300

VÍCEÚČELOVÝ prořezávač prasklin a spár DCS-200

		DCS-200-E230	DCS-200-E400	DCS-200-B
Ø nástroje [mm]		180 / 200 / 300 ¹	180 / 200 / 300 ¹	180 / 200 / 300 ¹
upínací otvor [mm]		25,4	25,4	25,4
hloubka řezu ¹ [mm]		35 / 45 / 95 ¹	35 / 45 / 95 ¹	35 / 45 / 95 ¹
motor		2,2 kW / 230 V	4,0 kW / 400 V	Honda GX390 / 9,6 kW
délka ² [mm]		970	970	970
šířka ² [mm]		630	630	790
výška ² [mm]		970	970	970
hmotnost [kg]		67	75	82

¹ S volitelným krytem kotouče DCS-BG300 (pro kotouč Ø 300 mm)

² Standardně s krytem kotouče DCS-BG200 (pro kotouč Ø 200 mm)

Příslušenství

sada krytu kotouče DCS-BG300 (Ø 300 mm)
sada krytu kotouče pro řezání v rozích DCS-FC200 (Ø 200 mm)
vodní trysky pro DCS-BG200 a DCS-BG300
adaptér pro upínání nástrojů se silnějším nosičem²

² Např. dva kotouče FF90 a vodícím kotoučem celkové šířky 14 mm

NÁSTROJE PRO DCS-200

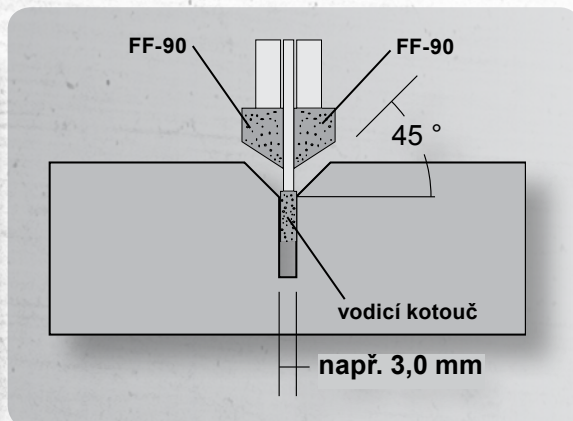
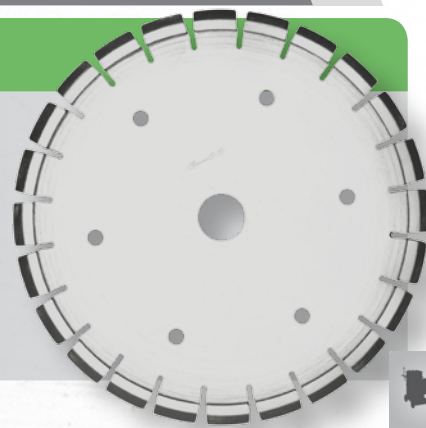
FF-90 srážení hran dilatačních spár

- úkos 90° výkon 2–10 kW
- výška segmentu 5/12 mm
- Ø 130 mm, suché řezání
- Ø 230 mm, mokré řezání
- beton



FF-90	
Ø [mm]	Šířka segmentu [mm]
130 ¹	7,0
150 ¹	7,0
230	7,0

v_{max} 63 m/s
¹ Jako vedení může být použit kotouč Ø 180 mm.



Diamantový rezný kotouč Alligator S

Řezání spár a prořezávání úzkých prasklin

- turbo segmenty Alligator
- úzké mezery
- výška segmentu 10 mm
- beton (armovaný)



Alligator S	
Ø [mm]	Šířka segmentu [mm]
180	2,4
200	2,4
300	2,8

Ø 180, 200 mm v_{max} 80 m/s
Ø 300 mm v_{max} 100 m/s

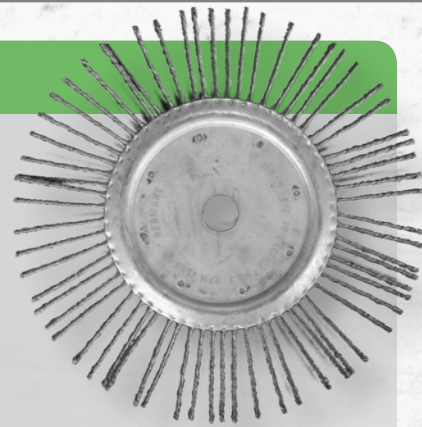


OCELOVÝ KARTÁČ DB

Čištění spár a prasklin
 - zesílené provedení,
 ještě čistší spáry
 - ideální na čištění spár
 a prasklin před jejich
 opravami

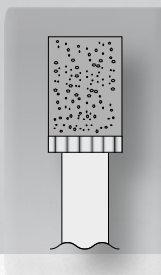
Ocelový kartáč DB	
Ø [mm]	Šířka [mm]
300	4,0
	6,0
	8,0
	10,0

v_{max} 63 m/s



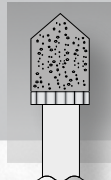
PROŘEZÁVAČ SPÁR TPB-B A TPB-A

Řezání spár a prořezávání širších prasklin
 - TPB-B na vyzrálý, tvrdý beton
 - TPB-A na čerstvý beton a asfalt
 - laserem navažené segmenty, suché řezání
 - výška segmentu 10 mm



SRÁŽENÍ HRAN PRASKLIN RFV-B A RFV-A

Srážení hran spár a prořezávání širších prasklin
 - RFV-B na vyzrálý, tvrdý beton
 - RFV-A na čerstvý beton a asfalt
 - tvar V na srážení hran spár
 - laserem navažené segmenty, suché řezání
 - výška segmentu 12,5 mm



Všechny velikosti nejsou skladem
 – dodací lhůty až 8 týdnů!

Ø [mm]	Šířka segmentu [mm]	TPB-B TPB-A	RFV-B RFV-A
180 ¹	4,0	✓	-
	6,0	✓	✓
	8,0	✓	✓
	10,0	✓	✓
	12,0	✓	✓
	16,0	✓	✓
200 ¹	4,0	✓	-
	6,0	✓	✓
	8,0	✓	✓
	10,0	✓	✓
	12,0	✓	✓
	16,0	✓	✓

v_{max} 80 m/s

¹ Není vhodné na všechna použití. Musí být vyzkoušeno zda má DCS-200 dostatek výkonu pro konkrétní použití na určitém materiálu.

Ø [mm]	Šířka segmentu [mm]	TPB-B TPB-A	RFV-B RFV-A
230 ¹	4,0	✓	-
	6,0	✓	✓
	8,0	✓	✓
	10,0	✓	✓
	12,0	✓	✓
	16,0	✓	✓

v_{max} 80 m/s

¹ Není vhodné na všechna použití. Musí být vyzkoušeno zda má DCS-200 dostatek výkonu pro konkrétní použití na určitém materiálu.

KOTOUČE pro benzínové a naftové řezače spár

ALP-S 10



do
Ø600 mm

- pro řezače spár výkonu **10–25 kW**
- **výška segmentu 10 mm**
- laserem navařené segmenty (do Ø 600 mm)
- zapuštěné segmenty, široké mezery
- asfalt a abrazivní materiály



ALT-S 10



do
Ø600 mm

- pro řezače spár výkonu **2–10 kW**
- **výška segmentu 10 mm**
- laserem navařené segmenty (do Ø 600 mm)
- zapuštěné segmenty, široké mezery
- asfalt a abrazivní materiály

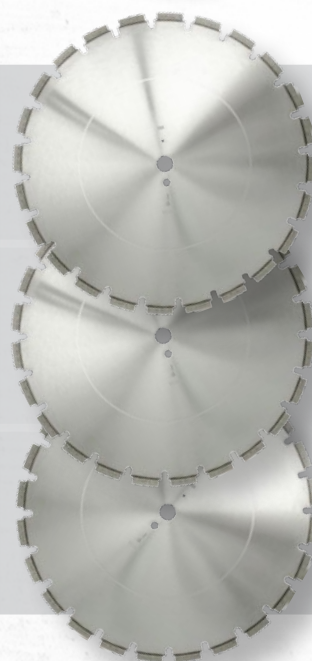


A-B 10



do
Ø600 mm

- pro řezače spár výkonu **2–10 kW**
- **výška segmentu 10 mm**
- laserem navařené segmenty (do Ø 600 mm)
- široké mezery
- speciální na **asfalt v kombinaci s betonem**



BLP 10



do
Ø600 mm

- pro řezače spár výkonu **10–25 kW**
- **výška segmentu 10 mm**
- laserem navařené segmenty (do Ø 600 mm)
- široké mezery
- beton (armovaný)

BLS 10



do
Ø600 mm

- pro řezače spár výkonu **2–10 kW**
- **výška segmentu 10 mm**
- laserem navařené segmenty (do Ø 600 mm)
- široké mezery
- beton (armovaný)

BLS-E 10



do
Ø600 mm

- pro řezače spár výkonu **2–10 kW**
- **výška segmentu 10 mm**
- laserem navařené segmenty (do Ø 600 mm)
- široké mezery
- beton (armovaný)

Ø [mm]	Šířka segmentu [mm]	A-B	ALT-S	ALP-S	BLS-E	BLS	BLP
		10	10	10	10	10	10
		Výška segmentu 10 mm			Výška segmentu 10 mm		
300	2,8	✓	✓	✓	✓	✓	✓
350	3,0	✓	✓	✓	✓	✓	✓
400	3,3	✓	✓	✓	✓	✓	✓
450	3,6	✓	✓	✓	✓	✓	✓
500	3,8	✓	✓	✓	✓	✓	✓
600	3,8	✓	✓	✓	✓	✓	✓
700 ¹	4,4	✓	✓	✓	-	✓	✓
800 ¹	4,4	✓	✓	✓	-	✓	✓

Ø 300–400 mm v_{max} 100 m/s

Ø 450–800 mm v_{max} 63 m/s

¹ S pájenými segmenty, pouze mokré řezání

KOTOUČE NA ČERSTVÝ BETON A FRÉZOVÁNÍ

FB-H1 ... FB-H5



- pro řezače spár výkonu **5-30 kW**
- **výška segmentu 10 mm**
- ochranné segmenty, úzké mezery
- čerstvý beton, vakuovaný beton
- H1 nejnižší tvrdost
- H5 nejvyšší tvrdost

k dispozici v pěti různých tvrdostech FB-H1 ... FB-H5



FB-E1



- pro řezače spár výkonu **5-30 kW**
- **výška segmentu 10 mm**
- kladívkové segmenty, úzké mezery
- čerstvý beton, vakuovaný beton

Ø [mm]	Šířka segmentu [mm]	FB-E1	FB-H1...5
		Výška segmentu 10 mm	Výška segmentu 10 mm
300	3,0	✓	✓
350	3,0	✓	✓
	3,3	✓	-
400	3,3	✓	-
450	3,3	✓	-

Ø 300–450 mm v_{max} 63 m/s

RF-B



- na frézování drážek do betonu
- pro řezače spár výkonu **10-50 kW**
- **NOVÉ: výška segmentu 10 mm**

NOVÉ: výška segmentu 10 mm!



RF-B
RF-A

RF-LB



- na srážení hran spár v betonu
- **laserem navařené segmenty**
- úzké mezery
- **výška segmentu 6 mm**
- ochranné segmenty
- pro řezače spár **do výkonu 30 kW**



RF-LB
RF-LA

RF-A



- na frézování drážek do asfaltu
- pro řezače spár výkonu **10-50 kW**
- **NOVÉ: výška segmentu 10 mm**

RF-LA



- na srážení hran spár v asfaltu
- **laserem navařené segmenty**
- úzké mezery
- **výška segmentu 6 mm**
- ochranné segmenty
- pro řezače spár **do výkonu 30 kW**

Ø [mm]	Šířka segmentu [mm]	RF-A	RF-B
		Výška segmentu 10 mm	Výška segmentu 10 mm
300	6,0	✓	✓
	8,2	✓	✓
	10,0	✓	✓
350	6,0	✓	✓
	8,2	✓	✓
	10,0	✓	✓
400	6,0	✓	✓
	8,2	✓	✓
	10,0	✓	✓

Ø 300–500 mm v_{max} 63 m/s

Drážkovací kotouče jsou standardně v průměrech 300–500 mm, se segmenty šířky 6,0–15,0 mm, jiné rozměry na vyžádání.

Ø [mm]	Šířka segmentu [mm]	RF-LA	RF-LB
		Výška segmentu 6 mm	Výška segmentu 6 mm
300	10,0	✓	✓
	6,0	✓	✓
	8,0	✓	✓
350	10,0	✓	✓
	12,0	✓	✓
	15,0	✓	✓

Ø 300–350 mm v_{max} 63 m/s

Jiné rozměry na vyžádání.

KOTOUČE PRO VYSOCE VÝKONNÉ NAFTOVÉ ŘEZAČE SPÁR

ASPHALT ULTIMATE - pro řezače spár výkonu > 50 kW



- výška segmentu 10 mm
- speciální zapuštěné segmenty
- asfalt a abrazivní materiály

- extrémní životnost nástroje
- špičkový řezný výkon



ASP



- pro řezače spár výkonu 10–50 kW
- výška segmentu 10 mm
- zapuštěné segmenty, široké mezery
- asfalt a abrazivní materiály



rychlý řez tvrdého kameniva

BE-BFT



- pro řezače spár výkonu 30–80 kW
- výška segmentu 10 mm
- sendvičové segmenty, úzké mezery
- beton (armovaný)



BW-BFT



- pro řezače spár výkonu 10-50 kW
- výška segmentu 10 mm
- sendvičové segmenty, široké mezery
- beton (armovaný), abrazivní beton



Ø	Šířka segmentu [mm]	Asphalt Ultimate výška segmentu 10 mm	ASP výška segmentu 10 mm	BE-BFT výška segmentu 10 mm	BW-BFT výška segmentu 10 mm
300	2,8	-	✓	✓	✓
350	3,0	-	✓	✓	✓
400	3,3	-	✓	✓	✓
450	3,3	-	✓	-	✓
	3,6	-	-	✓	-
500	5,0	-	-	✓	✓
	3,6	✓	✓	✓	✓
600	4,4	✓	-	-	-
	3,6	-	✓	✓	✓
700	4,4	✓	✓	✓	✓
	5,0	-	-	✓	✓
800	4,4	✓	✓	✓	✓
900	4,4	-	✓	✓	✓
1000	4,4	-	✓	✓	✓
1200	4,4	-	✓	-	✓

Ø 300 -1200 mm v_{max} 63 m/s

Renovace opotřebovaných diamantových kotoučů na vyžádání.

KOTOUČE PRO ELEKTRICKÉ ŘEZAČE SPÁR

DRS-SET-EF7,5

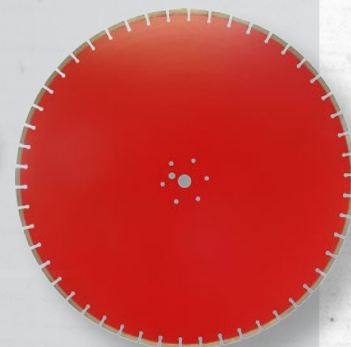
DRS-SET-EF15



- technologie DRS-SET: předem dané rozložení diamantových zrn
- vynikající řezná rychlost a velmi vysoká životnost
- úzké mezery, vysoká řezná rychlost
- **výška segmentu 12 mm**
- **silně armovaný beton**

DRS-SET-System Špičková kvalita vítězí

- DRS-SET-EF7,5 pro el. řezače spár výkonu 5–12 kW
- DRS-SET-EF15 pro el. řezače spár výkonu 10–20 kW



DRS-SET-FS7,5

DRS-SET-FS7,5W



NOVÉ

Nová generace kotoučů DRS-SET s laserem navařenými segmenty pro profesionální nasazení

- **laserem navařené segmenty**
- DRS-SET-FS7,5 životnost optimalizována pro středně tvrdý beton
- DRS-SET-FS7,5W rychlý řez v tvrdém betonu

W24



- pro elektrické řezače spár výkonu 5–15 kW
- **výška segmentu 10 mm**
- široké mezery
- beton (armovaný), základové desky

ALLIGATOR P



do Ø 600 mm

- pro elektrické řezače spár výkonu 2–10 kW
- segmenty Alligator turbo, do Ø 600 mm navařené laserem od Ø 700 mm pájené
- úzké mezery
- **výška segmentu 10 mm**
- beton (armovaný), klinker, stavební materiály

rychlý řez



NOVÉ

Ø [mm]	Šířka segmentu [mm]	W24 Výška segmentu 10 mm
600	3,8	✓
	4,4	✓
	4,7	✓
	5,0	✓
650	4,4	✓
	4,7	✓
	5,0	✓
700	3,8	✓
	4,4	✓
	4,7	✓
750	4,4	✓
	4,7	✓
800	4,4	✓
	4,7	✓
	5,0	✓
900	4,4	✓
1000	4,4	✓
1200	4,4	✓

Ø 600–1200 mm v_{max} 63 m/s
Renovace opotřeбенých diamantových kotoučů na vyžádání

Ø [mm]	Šířka segmentu [mm]	DRS-SET-EF7,5 DRS-SET-EF15		DRS-SET-FS7,5 DRS-SET-FS7,5W	
		Výška segmentu 12 mm	Počet segmentů	Výška segmentu 12 mm	Počet segmentů
600	4,0	✓	42	✓	40
	4,4	✓		-	
700	4,0	✓	50	✓	46
	4,4	✓		✓	
800	4,0	✓	57	✓	52
	4,4	✓		✓	
1000	4,4	✓	68	-	-

Ø 600 -1200 mm v_{max} 63 m/s
Renovace opotřeбенých diamantových kotoučů na vyžádání

Ø [mm]	Šířka segmentu [mm]	Alligator P Výška segmentu 10 mm
350	3,0	✓
400	3,2	✓
450	3,6	✓
500	3,6	✓
600	4,2	✓
700	4,2	✓
800	4,2	✓

Ø 350 -450 mm v_{max} 100 m/s
Ø 500 -800 mm v_{max} 63 m/s