

JÁDROVÉ VRTÁNÍ 2019

NOVÉ: VRTACÍ MOTORY DR. SCHULZE

DDM-22 NT, DDM-33, DDM-52

HLAVNÍ TECHNICKÉ PARAMETRY:

- extrémně odolná konstrukce pro každodenní používání
- tuhá skříň z vysokopevnostní hliníkové slitiny
- víceúrovňová ochrana (omezovač rozběh. proudu, ochrana proti přetížení)
- diodová indikace provozního stavu (pouze u DDM-22 NT a DDM-33)
- velmi odolná kluzná spojka

100% Made in Germany
Nová generace profesionálních vrtacích motorů Dr. Schulze do nejtěžších provozních podmínek náročných staveb

DDM-22 NT **NOVÉ**

Univerzální a výkonný (2,2 kW) vrtací stroj pro vrtání z ruky nebo se stojanem až do Ø 160 mm

- univerzální pro mokré i suché vrtání
- optimální vyvážení, práce neunavuje
- praktický přepravní kufřík součástí dodávky
- demontovatelné přední držadlo
- upínací krk Ø 60 mm
- v dodávce: přípojka vody Gardena, přípojka pro vysavač standardu GEKA
- standardně proudový chránič a zástrčka Schuko



DDM-33 **NOVÉ**

Robustní a výkonný (3,3 kW) vrtací stroj pro každodenní vrtání otvorů průměru až Ø 450 mm

- nadprůměrný rozsah průměrů vrtání 45–450 mm
- olejové čerpadlo zajišťující stálé mazání všech převodů
- komfortní držadlo
- standardně proudový chránič a zástrčka Schuko



DDM-52 **NOVÉ**

Robustní a výkonný (5,2 kW / 400 V) vrtací stroj pro ty nejnáročnější projekty, průměr vrtání až Ø 500 mm

- kompletně uzavřená konstrukce bez ventilačních otvorů
- olejové čerpadlo zajišťující stálé mazání všech převodů
- nadprůměrný rozsah průměrů vrtání Ø 100–500 mm
- komfortní držadlo



NOVÉ: s volitelnou dvouletou zárukou

		DDM-22 NT	DDM-33	DDM-52
průměr vrtání	[mm]	15–160	45–450	100–500
motor		2,2 kW / 230 V	3,3 kW / 230 V	5,2 kW / 400 V
počet převodů		3	3	3
otáčky	[min ⁻¹]	520 / 1400 / 2900	180 / 430 / 750	120 / 280 / 440
průměr upínacího krku		1 1/4" + 1/2"	1 1/4"	1 1/4"
hmotnost	[kg]	5,8	13,6	22,8

LED indikace zatížení



VRTACÍ STOJANY ŘADY D



D-160V

Velmi lehké a kompaktní vrtací stojany s integrovanou vakuovou upínací deskou, laserovým vodítkem a plynule nastavitelným sklonem sloupu až 45°.

D-250V

D-350R

Vrtací stojany se stabilní základní deskou, přepravními kolečky a rychloupínací deskou pro výkonné vrtací stroje, vrtání až do Ø 350 (D-400X až Ø 400)

D-350RS

D-400X

- rychloupínací systém na průměr krku 60 mm (D-160V)
- rychloupínací deska motoru (D-250V)
- téměř bezúdržbový a velmi trvanlivý kluzný systém posuvu (D-160V)
- systém posuvu na valivých kladkách s hladkým chodem a nízkými nároky na údržbu (D-250V)
- vakuová upínací deska s příslušenstvím a vyrovnávacími šrouby
- integrovaná libela, přesné ustavení
- V-opěra pro začátek vrtání
- laserové ukazovátko středu vrtání
- sada nářadí

- systém posuvu na valivých kladkách s hladkým chodem a nízkými nároky na údržbu (D-350R, D-350RS)
- velmi trvanlivý kluzný systém posuvu s nízkými nároky na údržbu (D-400X)
- plynule nastavitelný sklon až 45°
- tuhá odlévaná základní deska s vyrovnávacími šrouby (D-350R, D-400X)
- **velmi odolný svařovaný ocelový podstavec s rozpěrným šroubem (D-350RS)**
- **sloup pohyblivý ve směru vrtání, pro vrtání pod úhlem, žádné další příslušenství (D-350RS)**
- snadno odklopný podvozek, rychloupínací deska motoru

		D-160V	D-250V	D-350R	D-350RS	D-400X
max. průměr vrtání	[mm]	160	250	350	350	330 / 400 ¹
kluzný systém posuvu		✓	-	-	-	✓
valivý systém posuvu		-	✓	✓	✓	-
integrovaná vakuová základní deska vč. upínací sady		✓	✓	-	-	-
laserové ukazovátko		✓	✓	✓	-	✓
přepravní kolečka (odklopná)		-	-	✓	✓	✓
libela		1	2	2	2	0
opěra tvaru V		✓	✓	✓	-	✓
sada nářadí		✓	✓	✓	✓	✓
délka	[mm]	480	470	600	580	570
šířka	[mm]	280	290	360	365	360
výška	[mm]	900	950	1040	1100	1040
hmotnost	[kg]	9,8	14,4	19,8	21,0	19,4
celkový zdvih	[mm]	570	570	610	640	610
sklon sloupu až do	[°]	45	45	45	± 45	45

¹ S volitelným mezikusem

VRTACÍ STOJANY ŘADY MASTER



Drill-14 ECO

Drill-14

Drill-20

Drill-32 / 32L

Drill-45 / 45L

DRILL-14 ECO

Lehké a praktické vrtací stojany, s upínáním Ø 60 mm, vrtání až do Ø 150 mm.

DRILL-14

DRILL-20

Kompaktní, univerzální vrtací stojan s vakuovou deskou, vzpěrou sloupu, podvozkem, vrtání až do Ø 250 mm.

DRILL-32 / 32L

Kompaktní a robustní vrtací stojany se vzpěrou sloupu a rychloupínací deskou II Drill-32L/45L jsou vhodné pro vrtání velmi dlouhými vrtacími korunkami.

DRILL-45 / 45L

		Drill-14 ECO	Drill-14	Drill-20	Drill-32	Drill-32L	Drill-45	Drill-45L
max. průměr vrtání ¹	[mm]	150	150	250	280 / 320 ²		500	
sklon sloupu až do	[°]	-	45	45	45		45	
délka	[mm]	350	450	550	520		520	
šířka	[mm]	220	230	330	380		380	
výška	[mm]	850	900	1020	1040	1650	1300	2100
hmotnost	[kg]	6,5	8,5	15,0	19,5	22,0	26,5	28,0
sběrný vodní kroužek pro Ø až 131 mm		✓	✓	-	-	-	-	-
sběrný vodní kroužek pro Ø až 180 mm		-	-	✓	-	-	-	-
sběrný vodní kroužek pro Ø až 300 mm		-	-	-	✓	-	-	-
víko pro sběrný kroužek (náhradní)		✓	✓	✓	✓	-	-	-
upínka 60 mm s rychloupínací deskou		-	-	✓	-	-	-	-
rychloupínací deska motoru		-	-	✓	-	-	-	-
rychloupínací deska motoru II		-	-	-	✓	-	-	✓
mezikus 30 mm		-	-	-	-	✓	-	-
upínání motoru		upínací krk Ø 60 mm	upínací krk Ø 60 mm	rychloupínací deska I	rychloupínací deska II		rychloupínací deska II	
vakuová deska		-	+	+	-	-	-	-
libela		+	+	+	-	-	-	-
vzpěra sloupu		-	-	jednoduchá	jednoduchá		dvojitá	
převodní kolečka		-	-	+	+	-	-	+
převody posuvu (2 stupně)		-	-	-	-	+	-	+

¹ Maximální průměr vrtání s vrtacími stroji BDK ² 320 mm s mezikusem

VRTACÍ STOJANY ŘADY XPERT

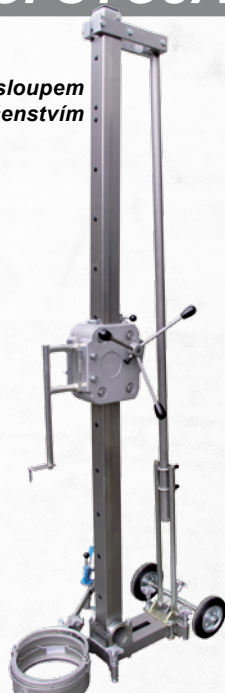
B-40 s extra dlouhým sloupem a různým příslušenstvím



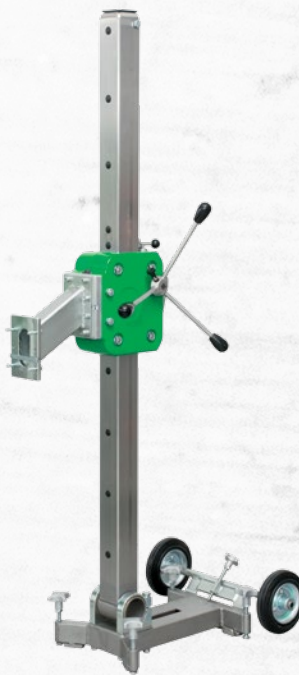
B-16



B-25



B-40



B-60



B-100

B-16 Odolné a praktické vrtací stojany s vozíkem na patentovaném vodicím systému s valivým uložením, vrtání až do Ø 160 mm (B-16), Ø 350 mm (B-25).

B-25

B-60 Robustní vrtací stojan s vozíkem na patentovaném vodicím systému s valivým uložením, vrtání velmi výkonnými vrtacími stroji až do Ø 700 mm. Může být použit pro vrtání velmi dlouhými korunkami.

B-40 Robustní vrtací stojan s vozíkem na patentovaném vodicím systému s valivým uložením, vrtání velmi výkonnými vrtacími stroji až do Ø 500 mm.

B-100 Nadprůměrně robustní vrtací stojan s patentovaným vodicím systémem s kuličkovými ložisky a masivní vzpěrou sloupu, vrtání až do Ø 1000 mm hydraulickými a elektrickými vrtacími stroji do výkonu 8 kW.

		B-16	B-25	B-40	B-60	B-100
max. průměr vrtání ¹	[mm]	160	300 / 350 ²	350 / 500 ²	350 / 700 ²	500 / 1000 ²
vrtání pod úhlem až	[°]	30 (dopředu) / 60 (dozadu)	± 60	± 60	± 60	30 (dopředu) / 60 (dozadu)
délka	[mm]	250	330	360	410	580
šířka	[mm]	180	200	250	300	525
výška	[mm]	800	950	1140	1540	1650
hmotnost	[kg]	11,5	16,0	26,0	37,0	65,0

¹ Maximální průměr vrtání s vrtacími stroji BDK

³ S volitelným mezikusem

- posuv po výměnném ozubeném hřebenu
- patentovaný vodicí systém s kuličkovými ložisky
- podstavec s vyrovnávacími šrouby
- nastavitelný sklon sloupu vpřed i vzad do 60°
- sloup, podstavec a kladky z nerezové oceli
- přepravní podvozek (pouze B-60, B-100)

příslušenství

	B-25	B-40	B-60	B-100
extra dlouhý sloup	1300 mm	1400 mm	-	-
extra dlouhý sloup	1960 mm		2000 mm	standard
převodovka pojezdu 1:2,6			standard	standard
přepravní podvozek	volitelně	volitelně	standard	standard
ukazatel středu vrtání	volitelně		volitelně	-
adaptér pro upínání 60 mm	volitelně	volitelně	-	-
sběrný vodní kroužek	132 mm		202 mm	202 mm
vzpěra sloupu	820 mm	1000 mm	-	-
vzpěra sloupu	1300 mm		1400 mm	standard
vzpěra sloupu	1960 mm		2000 mm	-
mezikus 120 mm			110 mm	300 mm
(přípevněný k motoru)	-		190 mm	400 mm
rychloupínací mezikus	50 mm		50 mm	-
			170 mm	

VRTACÍ STOJANY PRO PROFESIONÁLY

DRILL-50

ŘADA

Univerzální a velmi tuhé vrtací stojany se sloupem z nerezové oceli pro vrtací stroje s vysokým výkonem, vrtání až do Ø 500 mm.

- tuhé a proti opotřebení odolné tělo vozíku
- téměř bezúdržbové kluzné vedení, plynulý chod, posuv bez vůlí
- sloup, držák, vyrovnávací šrouby, páky a důležité součásti upevňovacího systému z nerezové oceli
- tělo vozíku, vakuová deska, příruba pro rozpěrný šroub a vzpěry z korozivzdorné hliníkové slitiny

Drill-50 V

Drill-50 ES



DRILL-35

ŘADA

NOVÉ

Profesionální vrtací stojany s valivým vedením s vynikající stabilitou. Velmi nízká hmotnost, pouze 13 kg!

K dispozici ve čtyřech různých provedeních. Volitelně s kompaktní, ocelovou základní deskou nebo hliníkovou vakuovou deskou!

- extrémně odolný vodící systém s valivými nerezovými kladkami i vedením, přesné vedení, plynulý posuv (**pouze Drill-35S, 35V**)
- bezúdržbový vodící systém s plastovými kladkami, bez nerezového sloupu (**Drill-35ES, 35EV**)
- stabilní hliníková základní deska s volitelným vakuovým upínáním (**pouze Drill-35V, 35EV**)
- extrémně tuhá a kompaktní ocelová základní deska pro šikmé vrtání (**pouze Drill-35S, 35ES**)
- otočné opěrky zabraňují převrácení stojanu dopředu i s namontovaným motorem (**pouze Drill-35S, 35V, 35ES**)
- rychloupínací deska motoru s excentrickou hřídelí a hvězdicovou rukojetí
- hvězdicová rukojeť může být namontována na levé nebo pravé straně stroje
- vyrovnávací šrouby pro kompenzaci nerovností
- integrované libely pro přesné ustavení stojanu
- plynule nastavitelný sklon až do 45° bez dalšího nářadí
- přepravní kolečka standardně
- všechny důležité upevňovací prvky z nerezové oceli



Drill-35V

Drill-35ES

Automatický pohon posuvu BA-50 pro Drill 50

NOVÉ

Plně automatické ovládání rychlosti vrtání do armovaného betonu. BA-50 je určeno pro použití s vrtacími stroji verze SR (BDK 25-BA, BDK 38-BA, BDK 65-BA a BDK-68BA), které mají elektronickou regulaci a zdroj napájení pro pohon posuvu BA-50. Pohon posuvu je s motorem SR propojen pouze jedním kabelem s rychle zapojitelným konektorem.

Nasaďte pohon posuvu BA-50 na rychloupínáč vrtacího stojanu, nastavte vrtací korunku několik milimetrů nad povrch betonu, sepněte spojku pohonu BA-50, stiskněte spínač motoru na 2 sekundy a BA-50 udělá práci za vás, zatím co vy se můžete věnovat jiné práci nebo pár minut prostě odpočívat!

- snadné a rychlé upnutí pomocí rychloupínacího adaptéru s pružinou
- velká přítlačná síla
- spojka pro ruční nebo automat. ovládání
- třída krytí IP55
- přesné nastavení hloubky vrtání stavitelným dorazem
- automatické vypnutí při provrtání nebo příliš vysokých vibracích
- při vrtání nastavitelná hranice výkonu motoru 90 nebo 70 %



NOVÉ

		BA-50
jmenovité napětí	[V]	48
síla přítlačku	[N]	4000
rychlost posuvu	[m/min]	0–0,4
hmotnost	[kg]	3,5
adaptér pro stojany řady B		volitelně
adaptér pro stojan Drill-50		volitelně



NOVÉ

		Drill-50						Drill-35			
		V	S	PV	PS	EV	ES	S	V	ES	EV
max. průměr vrtání ¹	[mm]	350 / 500 ²		350 / 500 ²		350 / 500 ²		300 / 350 ²		300 / 350 ²	
vrtání pod úhlem až	[°]	45		45		-		více než 45		více než 45	
celkový zdvih	[mm]	630		630		630		580		580	
délka	[mm]	425	475	425	475	425	475				
šířka	[mm]	280	387	280	387	280	387				
výška	[mm]	1030		1030		1030		950		950	
hmotnost	[kg]	21,0	22,5	20,5	22,0	19,0	20,5	14,5	13,0	13,5	11,5
vakuová upínací deska		X		X		X			X		X
svařovaný ocelový podstavec			X		X		X	X		X	
vrtání pod úhlem		X	X	X	X			X	X	X	X
vzpěra sloupu		X	X	X	X			X	X	X	X
vyztužený nerezový ocelový sloup						X	X				
2rychlostní posuv s mikroposuvem		X	X								
rozpěrný šroub		X		X		X		X	X	X	
přepravní podvozek		X	X	X	X			X	X	X	X
vakuový adaptér, těsnící kroužek		✓	-	✓	-	✓	-	-	✓	-	✓
mezikus do Ø 350 mm								✓			✓
mezikus do Ø 500 mm			✓		✓		✓				
rychloupínací deska motoru ³			✓		✓		✓				

¹ Maximální průměr vrtání s motory BDK ² S mezikusem ³ Pro vrtací motory BDK

konfigurace

TABULKA PRO VÝBĚR vrtacích stojanů řad D a Master

			vrtací motory										
			DK 11	DK 08/09	DK 16/17/18	DDM-22 NT	BDK 26	BDK 33	DDM-33	BDK 4E	BDK 4ES	BDK 45E	DDM 52
výkon	[kW]		1,6	1,8	2,0	2,2	2,6	3,2	3,3	3,9	3,9	5,2	5,2
napětí	[V]		230	230	230	230	230	230	230	400	400	400	400
hmotnost	[kg]		5,5	cca 5,0	cca 5,3	5,8	11,6	11,9	13,6	19,0	19,0	22,9	22,8
hmotnost	vakuová deska	str.	7	7	7	1	8	8	1	9	9	9	1
[kg]	[+ / -]		maximální průměr vrtání ¹										
vrtací stojany řada D	D-160V	9,8	✓	2	30	150	160	160	-	-	-	-	-
	D-250V	14,4	✓	2	-	-	-	-	250	250	-	-	-
	D-350R	19,8	-	2	-	-	-	-	250	350	350	-	-
	D-350RS	21,0	-	2	-	-	-	-	250	350	350	-	-
	D-400X	19,4	-	2	-	-	-	-	250	350 ²	400 ²	400 ²	325 ²
vrtací stojany řada Master	Drill-14 eco	6,5	-	3	30	150	150	150	-	-	-	-	-
	Drill-14	8,5	✓	3	30	150	150	150	-	-	-	-	-
	Drill-20	15,0	✓	3	-	-	-	-	250	250	-	-	-
	Drill-32 / Drill-32L	19,5/ 22,0	-	3	-	-	-	-	250	320 ²	320 ²	320 ²	320 ²
	Drill-45 / Drill-45L	26,5/ 28,0	-	3	-	-	-	-	-	350	450	400	325

¹ Při trvalém provozu doporučujeme využívat 80 % maximálního průměru vrtání

² S volitelným mezikusem

³ Optimální kombinace

TABULKA PRO VÝBĚR vrtacích stojanů řady Xpert

			vrtací motory											
			BDK 33	DDM-33	BDK 4E	BDK 4ES	BDK 45E	DDM-52	BDK 25	BDK 38	BDK 65	BDK 68	BDK 75S	BDK 75
výkon	[kW]		3,2	3,3	3,9	3,9	5,2	5,2	3,7	3,7	7,5	7,5	7,5	7,5
napětí	[V]		230	230	400	400	400	400	230	230	400	400	400	400
hmotnost	[kg]		11,9	13,6	19,0	19,0	22,9	22,8	14,7	16,5	18,3	16,5	19,5	19,5
hmotnost		str.	8	1	9	9	9	1	8	8	9	9	9	9
[kg]			maximální průměr vrtání ¹											
vrtací stojany Xpert-series	Drill-35	cca 13,5	5	350 ²	350 ²	-	-	-	-	350 ²	350 ²	-	-	-
	Drill-50	cca 21,0	5	350	450 ²	400 ²	325	500 ²	500 ²	370 ²	400 ²	-	-	-
	B-25	16,0	4	350 ²	350 ²	350 ²	325 ²	-	-	350 ²	350 ²	-	-	-
	B-40	26,0	4	350	450 ²	400 ²	325	500 ²	500 ²	370	400 ²	500 ²	350	-
	B-60	37,0	4	-	450 ²	400 ²	325	500 ²	500 ²	-	400 ²	500 ²	350	630 ²
	B-100	65,0	4	-	-	-	-	500	500 ²	-	-	500	350	630 ²
	B600	44,3	spec. jádr. vrt.	-	-	-	-	500 ²	500 ²	-	-	500 ²	350	630 ²
	B800	89,9	spec. jádr. vrt.	-	-	-	-	500 ²	500 ²	-	-	500 ²	350	630 ²

¹ Při trvalém provozu doporučujeme využívat 80 % maximálního průměru vrtání

² S volitelným mezikusem

³ Optimální kombinace

ELEKTRICKÉ VRTACÍ STROJE 230 V

DK 11 Kompaktní, lehký vrtací stroj pro vrtání z ruky nebo se stojanem v průměrech od 10 mm do 30 mm.

- Intellitronik (elektronická regulace, omezení rozběhového proudu, elektronická ochrana proti přetížení)
- kufřík a sada nářadí
- rukojeť a přídavné držadlo
- zástrčka CEE 1h
- volitelně proudový chránič (PRCD)



DK 08 Nové výkonné vrtací stroje
DK 09 DK 08 a DK 09, pro vrtání až do Ø 150 mm do betonu a až do Ø 200 mm do cihel. **(DK 08 na mokré vrtání, DK 09 na mokré i suché vrtání)**

- jednoduché suché vrtání bez dalšího vybavení (DK09)
- ochrana proti přetížení Intellitronik
- 2 zabudované libely
- praktický kufřík na příslušenství
- standardně proudový chránič (PRCD)



DK 18 Kompaktní, lehký vrtací stroj pro vrtání se stojanem až do Ø 160 mm.

- Intellitronik (elektronická regulace, omezení rozběhového proudu, elektronická ochrana proti přetížení)
- zástrčka CEE 1h
- volitelně proudový chránič (PRCD)



DK 16 Výkonný, přesto kompaktní a lehký vrtací stroj pro vrtání z ruky nebo se stojanem až do Ø 160 mm. **(DK 16 na mokré vrtání, DK 17 na mokré i suché vrtání)**

- Intellitronik (elektronická regulace, omezení rozběhového proudu, elektronická ochrana proti přetížení)
- kufřík a sada nářadí
- rukojeť a přídavné držadlo
- proudový chránič a zástrčka Schuko (DK 17)
- kroužek proti zaklesnutí vřetene v závitě korunky (DK 17)



	DK 11	DK 08	DK 09	DK 18	DK 16	DK 17
průměr vrtání [mm]	10–30	30–150			20–160	
vřeteno	½"	½"+1¼"	1¼"		½"+1¼"	
počet převodů	1	2	2	3	3	3
otáčky [min ⁻¹]	6500	540/1700			540/1200/2520	
motor	1,6 kW 230 V	1,8 kW 230 V			2,0 kW 230 V	
kluzná spojka	ano	ano	ano	ano	ano	ano
průměr upínacího krku [mm]	60	60	60	60	60	60
hmotnost [kg]	5,5	4,9	5,2	5,3	5,9	5,9
vrtací vodítko se sběrným kroužkem na vodu (pro korunky do délky 200 mm a max. Ø 35 mm)	✓	–	–	–	–	–

STŘEDICÍ VRTÁK AS 13

Snadný a přesný začátek vrtání



typ	délka vrtací korunky
AS 13.200	190–250 mm
AS 13.300	230–350 mm
AS 13.400	360–480 mm

ELEKTRICKÉ VRTACÍ STROJE 230 V



BDK 26 Výkonný (2,6 kW/230 V) vrtací stroj pro vrtání až do Ø 250 mm.

- ochrana proti přetížení Intellitronik
- proudový chránič a zástrčka Schuko
- 3 převody
- kroužek proti zaklesnutí vřetene v závitě korunky

BDK 33 Výkonný (3,2 kW/230 V) vrtací stroj pro vrtání až do Ø 350 mm.

BDK 25

Nový vodou chlazený vrtací stroj SR s dostatečnou výkonovou rezervou a elektronicky nastavitelnými otáčkami v 6 stupních pro vrtání až do Ø 370 mm.

- špičkový výkon díky motoru SR 3,7 kW/230 V
- bez uhlíků a sběrače
- nízké nároky na údržbu
- elektronická regulace otáček
- 6 elektronických převodových stupňů se zobrazováním průměru vrtání na displeji (BDK 25)
- 6 stupňů elektronicky nastavitelných otáček (zobrazeno na displeji) a 3 převody dávají 18 provozních režimů (BDK 38)
- změna smyslu otáčení za běhu motoru
- víceúrovňová ochrana proti přetížení
- servisní indikátor
- soft Turn: speciální otáčky pro upínání nástroje
- zástrčka Schuko
- kroužek zabraňující zaklesnutí vřetene v závitě korunky
- **BDK 25-BA a BDK 38-BA se zabudovaným ovládním jednotky automatického pohonu posuvu BA-50**

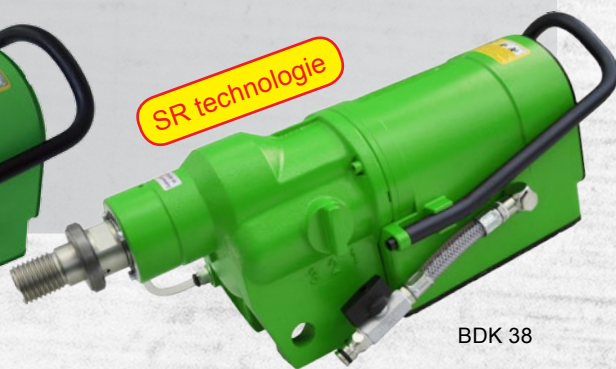
BDK 38 Nový vodou chlazený vrtací stroj SR s dostatečnou výkonovou rezervou, 3 rychlostními stupni a elektronicky nastavitelnými otáčkami v 6 stupních pro vrtání v průměrech 40 až 400 mm.



Ovládací panel motorů SR s displejem



BDK 25



BDK 38

		BDK 26	BDK 33	BDK 25	BDK 38
průměr vrtání vřeteno	[mm]	40 - 250	55–350	80–370	40–400
		1¼"	1¼"	1¼"	1¼"
počet převodů		3	3	6 (elektronických)	18 (3 mechanické × 6 elektronických)
otáčky	[min ⁻¹]	320/630/980	230/480/720	230–570	175–1370
motor		2,6 kW 230 V	3,2 kW 230 V	3,7 kW 230 V	3,7 kW 230 V
kluzná spojka		ano	ano	ano	ano
hmotnost	[kg]	11,6	11,9	14,7	16,5

¹ Pouze BDK 26 / BDK 33

ELEKTRICKÉ VRTACÍ STROJE 400 V

BDK 4E

Výkonný (3,9 kW/400 V), vodou chlazený vrtací stroj pro vrtání až do Ø 400 mm.

BDK 4E S

Výkonný (3,9 kW/400 V), vodou chlazený, vysokootáčkový vrtací stroj pro vrtání až do Ø 300 mm.

BDK 45E

Výkonný (5,2 kW/400 V), vodou chlazený vrtací stroj pro vrtání až do Ø 500 mm.

BDK 65

Nový vodou chlazený vrtací stroj SR s dostatečnou výkonovou rezervou a elektronicky nastavitelnými otáčkami v 6 stupních pro vrtání až do Ø 500 mm.

BDK 68

Nový vodou chlazený vrtací stroj SR s dostatečnou výkonovou rezervou, 3 převody a elektronicky nastavitelnými otáčkami v 6 stupních pro hluboká nebo velmi náročná vrtání Ø 50 až 350 mm.

NOVÉ

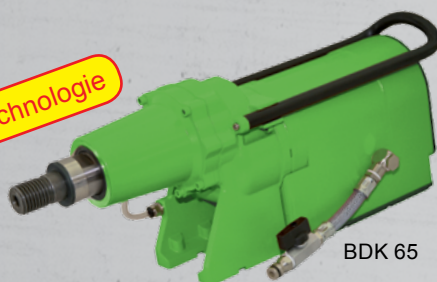
NOVÉ FUNKCE:

- LED indikace zatížení
- sledování fáze pro maximální bezpečnost
- sledování směru otáčení
- zvýšená ochrana motoru díky teplotnímu snímači ve vedení
- elektronický pozvolný rozběh



- špičkový výkon díky SR motoru 7,5 kW
- bez uhlíků a sběrače, nízké nároky na údržbu
- elektronická regulace otáček
- 6 elektronických převodových stupňů se zobrazováním průměru vrtání na displeji (BDK 65)
- 6 stupňů elektronicky nastavitelných otáček (zobrazeno na displeji) a 3 převody dávají 18 provozních režimů (BDK 68)
- změna smyslu otáčení za běhu motoru
- víceúrovňová ochrana proti přetížení
- servisní indikátor
- soft Turn: speciální otáčky pro upínání nástroje
- **BDK 65-BA a BDK 68-BA se zabudovaným ovládním jednotky automatického pohonu posuvu BA-50**

SR-technologie



BDK 65

SR-technologie



BDK 68

BDK 75

Extrémně výkonný (7,5 kW/400 V), vodou chlazený SR vrtací stroj pro vrtání až do Ø 900 mm.

BDK 75S

Extrémně výkonný (7,5 kW/400 V), vodou chlazený SR vrtací stroj pro vrtání do až Ø 800 mm.

- ochrana motoru tepelným čidlem ve vinutí statoru, podpěťový spínač a elektronická regulace výkonu
- 3 převody a 5 otáček motoru dávají 15 provozních režimů
- mazání olejovou lázní
- kroužek proti zaklesnutí vřetene v závitě korunky

SR-technologie



NOVÉ

NOVÉ

NOVÉ

		BDK 4E	BDK 4E S	BDK 45E	BDK 65	BDK 68	BDK 75S	BDK 75
průměr vrtání vřeteno	[mm]	70–400	50–300	110–500	120–500	50–350	120–800	150–900
		1¼"	1¼"	1¼"	1¼" nebo M33/3	1¼" nebo M33/3	M33/3	M33/3
počet převodů		3	3	3	6 (elektronických)	18 (3 mechanické × 6 elektronických)	15 (3 mechanické × 5 elektronických)	15 (3 mechanické × 5 elektronických)
otáčky	[min ⁻¹]	160/310/490	230/460/720	130/260/410	140–305	205–1370	75–460	60–360
motor		3,9 kW 400 V		5,2 kW 400 V	7,5 kW 400 V, 15 A		7,5 kW 400 V, 15 A	
kluzná spojka		ano	ano	ano	ano	ano	ano	ano
hmotnost	[kg]	19,0	19,0	22,9	18,3	16,5	19,5	19,5
Adaptér M33/3 → 1¼"		-	-	-	✓	✓	✓	✓

MOKRÝ/SUCHÝ VYSAVAČ S KALOVÝM ČERPADLEM NT-80P

NOVÉ

Výkonný vysavač na mokré / suché vysávání s 80 l, nerezovou nádobou, s rozsáhlým příslušenstvím na suché a mokré vysávání a zabudovaným kalovým čerpadlem pro průběžný odvod nečistot.

- 2 výkonné motory (celkem 2,3 kW) zajišťují průtok vzduchu 360 m³/h
- speciální obtoky motorů zaručují při hrozícím přehřívání dostatečné chlazení
- protihlukový kryt motorů
- spolehlivé a bezúdržbové kalové čerpadlo
- přípojka na hadici Ø 80 mm z hliníkové slitiny s rychloupínacím systémem (adaptéry pro hadice průměrů 40–80 mm na vyžádání)
- ocelový rám chráněný proti korozi epoxidovou barvou
- 4 kolečka (2 otočná, 1 s brzdou)
- indikátor ucpané hadice / zaneseného filtru
- filtr pro suché vysávání se samočištěním, oklepává prach při každém vypnutí vysavače



NOVÉ

Součásti dodávky:

- **sada příslušenství:** adaptér na hadici Ø 80 / 50 mm, ohebná PVC hadice délky 3 m, plochá hliníková hubice, podlahová PVC hubice s kartáčem
- **„mokrý sada“:** plovák chránící motor před zaplavením, nylonový filtr zachytávající pevné částice, aby se nedostaly do motoru nebo plováku
- **„suchá sada“:** sendvičový dvojitý pytel z nylonu/polyesteru (3 µm, třída L), optimální filtrace a vysoká životnost

VOZÍK S NÁDOBOU NA VODU WT-50

NOVÉ

Přepravní vozík s velkoobjemovým zásobníkem na vodu (50 l) z nárazuvzdorného plastu, akumulátorem poháněným čerpadlem na zásobování jádrových vrtacích strojů chladicí vodou.

V porovnání s běžnými 10litrovými nádobami vozík WT-50 při obsluze vrtacích strojů na pracovišti ušetří až polovinu času. Pomáhá také ke snížení prašnosti při práci s různými diamantovými stroji (řezače spár, ruční pily, apod.).

- velkoobjemová 50litrová nádrž pro dlouhou, nepřerušovanou práci
- 12 V akumulátor s nabíječkou a indikací nabití, při plně nabitém akumulátoru až 8 hodin provozu
- zabudované ponorné čerpadlo s výkonem 19 l/min, 0,85 bar s akumulátorem
- velká kolečka
- 6 m hadice se rychlospojkou Gardena
- skládací pro usnadnění přepravy

		NT-80P
motor		2,3 kW, 230V, 50 Hz
podtlak	[bar]	0,25
průtok vzduchu	[m ³ /h]	360
plocha filtru (pytel)	[m ²]	0,8
objem nádoby	[l]	80
průměr vstupu	[mm]	80/50
hlučnost	[dB(A)]	73
délka	[mm]	500
šířka	[mm]	480
výška	[mm]	1080
hmotnost	[kg]	42

NOVÉ

		WT-50
objem nádrže	[l]	50
délka hadice	[m]	6
doba nabíjení akumulátoru	[h]	cca 10
nabíjecí napětí akumulátoru	[V]	230
doba provozu	[h]	cca 8
průtok vody	[l/min]	19
rozměry d×š×v	[mm]	650×500×750
suchá hmotnost	[kg]	31

NOVÉ

Startovací Sada, kufřík s příslušenstvím

Odolný kovový kufřík s kompletním příslušenstvím pro jádrové vrtání (5 m hadice se spojkami, kladivo, osazovací nástroj na hmoždinky M12, 50 kotevních hmoždinek M12 (Ø 16 mm), upínací šroub s velkou maticí, 5 měděných podložek, klíče 24, 32 a 41 mm, skládací metr a tužka).



VP 80

Kompaktní vývěva s 5 l nádrží a práškově lakovaným krytem.

		VP 80	VGP
výkon	[kW]	0,2 kW, 230 V	-
průtok vzduchu	[l/min]	80	-
objem nádrže	[l]	5	-
délka	[mm]	350	340
šířka	[mm]	220	250
výška	[mm]	280	-
hmotnost	[kg]	10	4



VGP

Z hliníkové slitiny odlitá vakuová základní deska s uvolňovacím ventilem, upínacím šroubem a maticí.

Rychloupínací opěra SP1

Rychloupínací opěra SP1, délka až 3150 mm.

		SP1
délka min.	[mm]	1700
délka max.	[mm]	3150



NL 3/70 T/N

Robustní a výkonný mokrý / suchý vysavač s nádobou z nerezové oceli, včetně 2,5 m dlouhé hadice a příslušenství.

		NL 3/70 T/N
výkon	[kW]	3× 1,1 kW, 230 V
průtok	[l/min]	9000
objem	[l]	70
délka	[mm]	470
šířka	[mm]	470
výška	[mm]	1060
hmotnost	[kg]	22



WBK III

10litrová plastová nádoba na vodu s pojistným ventilem.

		WBM II	WBK III
objem	[l]	10	10
délka	[mm]	220	200
šířka	[mm]	220	200
výška	[mm]	600	580
hmotnost	[kg]	5,5	2,9

WBM II

10litrová kovová nádoba na vodu s tlakoměrem a pojistným ventilem.



FI 400

Rozvaděč v plastovém pouzdře s 1× 32 A, 6 h, 1× 16 A, 6 h a 2× Schuko.

FI 230

Rozvaděč v plastovém pouzdře s 1× CEE 1 h a 3× Schuko.



		FI 230	FI 400
hmotnost	[kg]	2,8	3,0

PŘÍSLUŠENSTVÍ PRO JÁDROVÉ VRTÁNÍ KORUNKAMI

Další příslušenství na vyžádání.



příslušenství

- | | |
|-----------|--|
| 1 | hmoždinka M12, typ Rawel |
| 2 | standardní hmoždinka M12 (Ø 16 mm) (50 ks) |
| 3 | kotevní šroub pro velká zatížení (různá provedení) |
| 4+5
+9 | sada FDBB se skládá z hmoždinky FDBB, velké matice a 25 ks kotevních šroubů FDBB 16/50 |
| 5 | hmoždinka FDBB 16/50 (25 ks) |
| 6 | osazovací nástroj na hmoždinky M12 |
| 7 | závitová tyč M12 |
| 7+8 | závitová tyč M12 se šestihrannou maticí M30 |
| 7+9 | závitová tyč M12 s velkou maticí |
| 10 | měděná podložka (100 ks) |

K50MF

K50M



speciální příslušenství

Upínací matice

K50M – matice s kloubem

K50MF – matice s kloubem a pružinou

MATICE S KLOUBEM

- vyrovnává sklon upínacího šroubu
- může být použita na všech upínacích šroubech
- snižuje nebezpečí zlomení upínacího šroubu
- umožňuje přesné usazení vrtacího stojanu s minimálním úsilím (pouze provedení s integrovanou pružinou)

KOTVICÍ ŠROUB

Ø16×M12 s vroubkováním



NOVÉ



NOVÉ

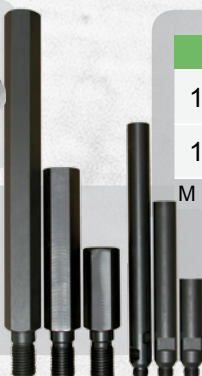
ADAPTÉRY pro jádrové vrtání

Další příslušenství na vyžádání



PRODLOUŽENÍ pro jádrové vrtání

Další příslušenství na vyžádání.



Adaptéry

1 1/4"	M	r 1/2"	M
		M 38	Z
1 1/4"	Z	r 1/2"	Z
		M 38	M

M = Pouzdro Z = Šroub

Prodloužení

[mm]	1 1/4" SW41	1/2" SW22
100	✓	✓
200	✓	✓
300	✓	✓
400	✓	✓
500	✓	✓



SB-SP



- segmenty **Super premium**
- **výška segmentu 9 mm**
- **střechovité** segmenty Ø 50–225 mm
- vyzrálý armovaný beton, přírodní kámen, žáruvzdorné mat.

SA-P / SG-P



- segmenty **Premium**
- **výška segmentu 9 mm**
- **střechovité** segmenty Ø 50–225 mm
- SA-P asfalt a zdicí materiály
- SG-P přírodní kámen

SB-S



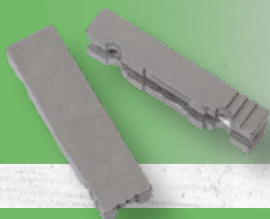
- segmenty **Standard**
- **výška segmentu 9 mm**
- **střechovité** segmenty Ø 50–225 mm
- beton (armovaný), zdicí materiály



Ø [mm]	segment			SB-S	SB-SP SA-P SG-P
	délka [mm]	šířka [mm]	výška [mm]		
25/35	17	3,0	7	-	✓
50/60/70/80	24	3,5	9	✓	✓
80/100/120	24	3,5	9	✓	✓
80/100/120	24	4,0	9	✓	✓
150/200	24	4,0	9	✓	✓
150/200	24	4,5	9	✓	✓
150/200	24	5,0	9	✓	✓
přímé od 250	20	5,0	9	✓	✓
přímé od 250	20	5,5	9	✓	✓

Další rozměry k dispozici na vyžádání

PÁJECÍ MAGNETY



- oboustranné magnety pro pájení vrtacích korunek s daným přesahem segmentů
- **LM1** přesah 0,5 mm (bez úkosu)
přesah 1,25 mm (3 úkosy)
- **LM2** přesah 0,75 mm (1 úkos)
přesah 1,0 mm (2 úkosy)

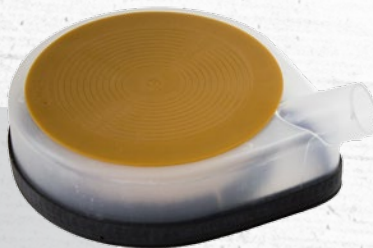
	LM1	LM2
hmotnost [g]	45	45

UNIVERZÁLNÍ SBĚRNÉ KROUŽKY NA VODU

Na jímání kalů vznikajících při vrtání do Ø 100 mm (WSR100), Ø 150 mm (WSR150), Ø 200 mm (WSR200), Ø 250 mm (WSR250), Ø 300 mm (WSR300) a Ø 350 mm (WSR350)

Kroužky WSR
s pryžovou
membránou

- není třeba žádné upínání
- nezávislé na vrtací soupravě
- přichytí se sám, pouze podtlakem vysavače
- **NOVÉ:** nyní v průhledném provedení, snazší vizuální kontrola
- významná úspora času při upínání
- minimalizuje plochu zasaženou nečistotami



Sběrné vodní kroužky

Sběrné kroužky

Pryžové membrány WSR

sběrný vodní kroužek WSR 100
sběrný vodní kroužek WSR 150
sběrný vodní kroužek WSR 200
sběrný vodní kroužek WSR 250
sběrný vodní kroužek WSR 300
sběrný vodní kroužek WSR 350
náhradní pryžové těsnění 1,0 m
lepící páska 1,5 m
(na upevnění membrán)

✓
✓
✓
✓
✓
✓
✓
-

✓
✓
✓
✓
✓
✓
-
✓



Pryžové membrány WSR

DIAMANTOVÉ VRTACÍ KORUNKY

BETON SP



- diamantové korunky **Super premium**
- **výška segmentu 9 mm**
- **střešovitě** segmenty Ø 50–225 mm
- vyzrálý armovaný beton, přírodní kámen, žáruvzdorné materiály

ASPHALT P/ GRANIT P



- diamantové korunky **Premium**
- **výška segmentu 9 mm**
- **střešovitě** segmenty Ø 50–225 mm
- Asphalt P asfalt a zdicí materiály
- Granit P přírodní kámen

BETON S



- diamantové korunky **Standard**
- **výška segmentu 9 mm**
- **střešovitě** segmenty Ø 50–225 mm
- beton (armovaný), zdicí materiály



Standardní pracovní délka: 450mm



Jiné průměry a pracovní délky na vyžádání!

Ø [mm]	délka [mm]	segmenty				Beton S		Beton SP Asphalt P Granit P		nosiče korunky (trubka)	prodloužení za příplatek
		šířka [mm]	B-S A-P [ks]	počet G-P [ks]	počet SP [ks]	renovace ²	renovace ²				
25 ¹	17	3,0	3	3	-	✓	✓	✓	✓	✓	✓
35 ¹	17	3,0	4	4	-	✓	✓	✓	✓	✓	✓
40 ¹	17	3,0	5	4	-	✓	✓	✓	✓	✓	✓
52	24	3,5	5	4	5	✓	✓	✓	✓	✓	✓
62	24	3,5	6	4	5	✓	✓	✓	✓	✓	✓
72	24	3,5	7	5	6	✓	✓	✓	✓	✓	✓
82	24	3,5	7	5	6	✓	✓	✓	✓	✓	✓
92	24	3,5	8	6	7	✓	✓	✓	✓	✓	✓
102	24	3,5	9	7	8	✓	✓	✓	✓	✓	✓
112	24	3,5	9	7	8	✓	✓	✓	✓	✓	✓
122	24	3,5	10	8	9	✓	✓	✓	✓	✓	✓
132	24	3,5	10	8	9	✓	✓	✓	✓	✓	✓
142	24	4,0	10	8	10	✓	✓	✓	✓	✓	✓
152	24	4,0	11	9	10	✓	✓	✓	✓	✓	✓
162	24	4,0	12	10	11	✓	✓	✓	✓	✓	✓
172	24	4,0	12	10	11	✓	✓	✓	✓	✓	✓
182	24	4,0	13	11	12	✓	✓	✓	✓	✓	✓
200	24	4,0	14	12	13	✓	✓	✓	✓	✓	✓
225	24	4,0	15	13	14	✓	✓	✓	✓	✓	✓
250	20	5,0	18	16	18	✓	✓	✓	✓	✓	✓
257	20	5,0	18	16	18	✓	✓	✓	✓	✓	✓
300	20	5,0	22	20	22	✓	✓	✓	✓	✓	✓
350	20	5,0	24	-	24	✓	✓	✓	✓	✓	✓
400	20	5,0	26	-	26	✓	✓	✓	✓	✓	✓
450	20	5,0	28	-	28	✓	✓	✓	✓	✓	✓
500	20	5,5	28	-	28	-	-	✓	✓	✓	✓
600	20	5,5	30	-	30	-	-	✓	✓	✓	✓
700	20	5,5	35	-	35	-	-	✓	✓	-	-
800	20	5,5	40	-	40	-	-	✓	✓	-	-
900	20	5,5	45	-	45	-	-	✓	✓	-	-
1000	20	5,5	50	-	50	-	-	✓	✓	-	-

¹ Výška segmentu 7 mm, bez střešovitěho profilu

² Při dodání opotřebované korunky

Standardní délka 450 mm
Výkon stroje 1–20 kW
Standardní upínání r1/2", 1 1/4",
BBT, M38, 3 a 6 otvorů na vyžádání

Další rozměry a speciální segmenty (např. turbosegmenty nebo tenké segmenty) jsou k dispozici na vyžádání.

DIAMANTOVÉ VRTACÍ KORUNKY

TBK



- diamantová vrtací korunka **Premium** na suché vrtání
- **výška segmentu 9 mm**
- **střešovité** segmenty až do Ø 225 mm
- zdicí materiály, umělý pískovec, abrazivní materiály

DL-B



- vrtací korunka s tenkostěnným nosičem a kruhovým segmentem
- **beton Premium**
- armovaný beton, zdicí materiály

DL-E



- vrtací korunka s tenkostěnným nosičem a kruhovým segmentem
- **standard ECO**
- univerzální



Ø [mm]	segmenty			TBK		
	délka [mm]	šířka [mm]	počet	upínání: 1 1/4" délka: 400 mm	upínání: Geißler & Kuper délka: 400 mm	renovace ¹
40	17	3,0	3	✓	-	✓
52	24	3,5	3	✓	✓	✓
62	24	3,5	3	✓	✓	✓
72	24	3,5	4	✓	✓	✓
82	24	3,5	4	✓	✓	✓
92	24	3,5	4	✓	✓	✓
102	24	4,0	5	✓	✓	✓
112	24	4,0	5	✓	✓	✓
122	24	4,0	5	✓	✓	✓
132	24	4,0	5	✓	✓	✓
142	24	4,0	5	✓	✓	✓
152	24	4,0	6	✓	✓	✓
162	24	4,0	6	✓	✓	✓
172	24	4,0	6	✓	✓	✓
182	24	4,0	7	✓	✓	✓
200	24	4,0	8	✓	✓	✓
225	24	4,0	9	✓	✓	✓
250	20	5,0	14	✓	✓	✓

¹ Při dodání opotřebované korunky

Další rozměry k dispozici na vyžádání

Ø [mm]	DL-E	DL-E	DL-B	DL-B
	2,0 mm	2,5 mm	2,5 mm	renova- ce ¹ 2,5 mm
10	✓	✓	✓	✓
12	✓	✓	✓	✓
14	✓	✓	✓	✓
16	✓	✓	✓	✓
18	✓	✓	✓	✓
20	✓	✓	✓	✓
22	✓	✓	✓	✓
24	✓	✓	✓	✓
26	✓	✓	✓	✓
28	✓	✓	✓	✓
30	✓	✓	✓	✓
32	✓	✓	✓	✓
34	✓	✓	✓	✓
36	✓	✓	✓	✓
38	✓	✓	✓	✓
40	✓	✓	✓	✓

¹ Při dodání opotřebované korunky

standardní délka 300 mm
výkon stroje až 3,3 kW,
upínání r1/2", 1 1/4"

Další rozměry k dispozici na vyžádání

DLR-B

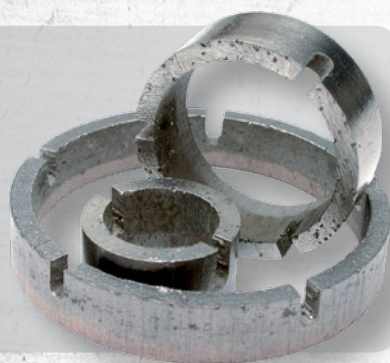


- tenký kruhový segment
- **beton Premium**
- beton (armovaný), zdicí materiály

DLR-E



- tenký kruhový segment
- **univerzální premium**
- na všechny materiály



Ø [mm]	DLR-E	DLR-E	DLR-B
	2,0 mm	2,5 mm	2,5 mm
10	✓	✓	-
12	✓	✓	✓
14	✓	✓	✓
15	✓	✓	✓
16	✓	✓	✓
18	✓	✓	✓
20	✓	✓	✓
22	✓	✓	✓
24	✓	✓	✓
25	✓	✓	✓

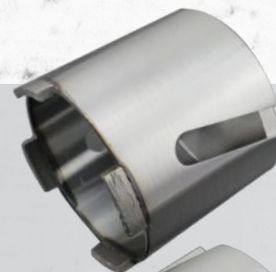
Další rozměry k dispozici na vyžádání

DS-LB 2.0



- korunka na krabice Premium
- laserem navažené segmenty
- beton (omezeně), hutný umělý pískovec
- pracovní délka: 60mm

NOVÉ



DS-LM 2.0



- korunka na krabice Premium
- laserem navažené segmenty
- zdicí materiály, umělý pískovec, poroton a cihly
- pracovní délka: 60mm

NOVÉ



Příslušenství pro korunky na krabice



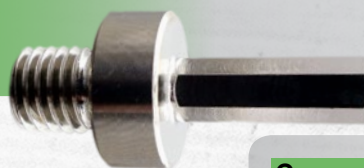
Ø [mm]	upínání	DS-LB 2.0	DS-LM 2.0
68	M16	✓	✓
82	M16	✓	✓

NOVÉ

NOVÉ

- Koncovka SDS / M16 / kuželová
- Koncovka SDS / M16 / se závitem
- koncovka šestihranná / M16 / kuželová
- koncovka šestihranná / M16 / se závitem
- středící vrták se závitem
- středící vrták s koncovkou SDS / kuželovou

Adaptér z M14 na šestihran



Ceram Drill NT s upínáním M14



Ø [mm]		
6	✓	✓ ^{1,2}
8	✓	✓ ^{1,2}
10	✓	✓ ^{1,2}
12	✓	✓ ¹
14	✓	✓ ^{1,2}
20	✓	-
27	✓	-
35	✓	-
40	✓	-
45	✓	-
50	✓	-
55	✓	-
60	✓	-
65	✓	-
68	✓	-
75	✓	-
82	✓	-
100	✓	-
110	✓	-

¹ Se speciálním voskovým plnivem, vyšší řezná rychlost i životnost nástroje

² Volitelně s 6HR stopkou

CERAM DRILL NT

	Ceram Drill NT
upínání	M14 (Ø6–14 volitelně se šestihranem)
použití	
stroj	úhlové brusky
pracovní výška	10 mm
efektivní délka	Ø 6–14 mm 35 mm Ø 20–110 mm 40 mm
materiály	tvrdá keramika, choulostivá kamenina, dlaždice, tenké desky z přírodního kamene



Ceram Drill NT