

## BPR 45/55 D

**Použití:** Hutnění zemin a zavibrování dlažeb  
Výstavba komunikací, hutnění zásypů, výkopové práce, terénní úpravy, zakládání staveb

- ✓ Robustní kryt, ochrana všech důležitých komponent



- ✓ Economizer (volitelný), průběžné měření míry zhutnění podkladu



- ✓ Koncept snadné údržby, klapky servisních otvorů, servisní sady



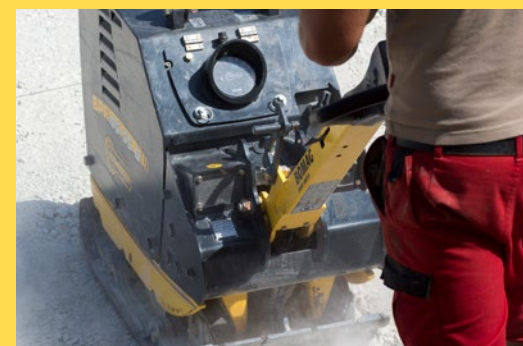
- ✓ Intuitivní, přesné ovládání, minimální přenos vibrací



- ✓ Elektrický startér, pohodlné spouštění vznětového motoru



- ✓ Rozšiřovací desky, pracovní šířka 550 nebo 750 mm



## Standardní výbava

- Ochranná kapota motoru
- Komfortní ovládací páka
- Odpružená vodící tyč
- Výškově stavitelná vodící tyč
- Vodící tyč s aretací v přepravní a pracovní poloze
- Ovládání vibrací a otáček motoru na vodící tyči
- Práškově lakovaná spodní deska z materiálu s velkou odolností proti opotřebení
- Automatická dekomprese
- Víceúčelové sklápěcí jednobodové zvedací oko
- Rozšiřovací desky (550 mm)
- Elektrický startér
- Ruční startér
- Ochranný systém při pojezdu vzad
- Výstraha při nízké hladině oleje
- Počítadlo motohodin
- Záruka 3-2-1

## Volitelná výbava

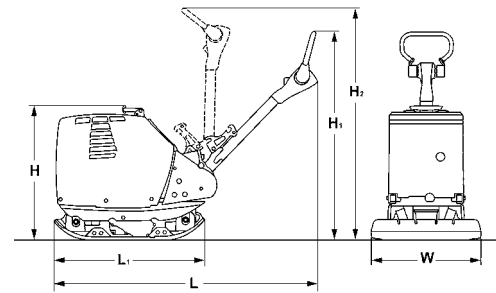
- ECONOMIZER (+5 kg)
- Sada nářadí
- Servisní sada
- Barevné provedení na přání
- Polyuretanová tlumicí deska
- Rozšiřovací desky (750 mm)
- Provedení pro USA s EPA 4 NRTC (BPR45/55D: 6,2 kW)
- DRSNÁ ZÁRUKA



## Záruka 3-2-1

- Standardně k desce BPR 45/55:
- 3 roky na budič vibrací, ovládání hydraulického pojezdu, ECONOMIZER
  - 2 roky na spalovací motor
  - 1 rok standardní záruka

## Rozměry



Rozměry v mm	H	H1	H2	L	L1	W	W1	W2
<b>BPR 45/55 D</b>	790	980	1350	1700	900	450	550	750

## Technické parametry

### Hmotnosti

Provozní hmotnost (CECE) (W)	kg	385
Provozní hmotnost (CECE) (W1)	kg	400
Provozní hmotnost (CECE) (W2)	kg	415
Suchá hmotnost	kg	395

### Rozměry

Základní pracovní šířka	mm	550
Pracovní šířka bez před. desek (W)	mm	450
Nejnižší průjezdná výška	mm	790
Výška s vod. tyčí v horní poloze, min.	mm	980
Výška s vod. tyčí v horní poloze, max.	mm	1220

### Parametry pojezdu

Pracovní rychlost, max.	m/min	28
Stoupavost, max.	%	35
(závisí na provozních podmínkách)		

### Pohon

Výrobce motoru	Lombardini	
Typ	15LD440	
Stupeň emisní normy	bez cert. EPA	
Chlazení	vzduchem	
Počet válců	1	
Výkon dle ISO 3046	kW	6,8
Otáčky motoru	min <sup>-1</sup>	3000
Typ pohonu	mechanický	
Palivo	nafta	
Spotřeba paliva při běžném provozu	l/h	1,4

### Systém budiče

Frekvence	Hz	70
Odstředivá síla	kN	45
Amplituda	mm	1,55

### Objem nádrže

Palivo	l	5,0
--------	---	-----

Změny technických parametrů vyhrazeny. Stroje mohou být vybaveny s volitelnou výbavou.