



DIAMANTOVÉ NÁSTROJE  
STAVEBNÍ MECHANIZACE  
PRODEJ \_ SERVIS \_ PRONÁJEM

NORWIT

# SVAHOVACÍ LŽÍCE





## Svahovací lžíce pro minirypadla CAT-1 (... - 1,8 t)



### Standardní provedení:

- Bočnice z oceli S355J2+N, tl. 6 mm
- Přední břít z oceli HARDOX, 110×16 mm
- Boční břity z oceli HARDOX, tl. 12 mm
- Odtokové otvory na obou stranách
- Záruka 12 měsíců
- Možná upínání: na čepy, Lehnhoff, Verachtert, Miller, Martin

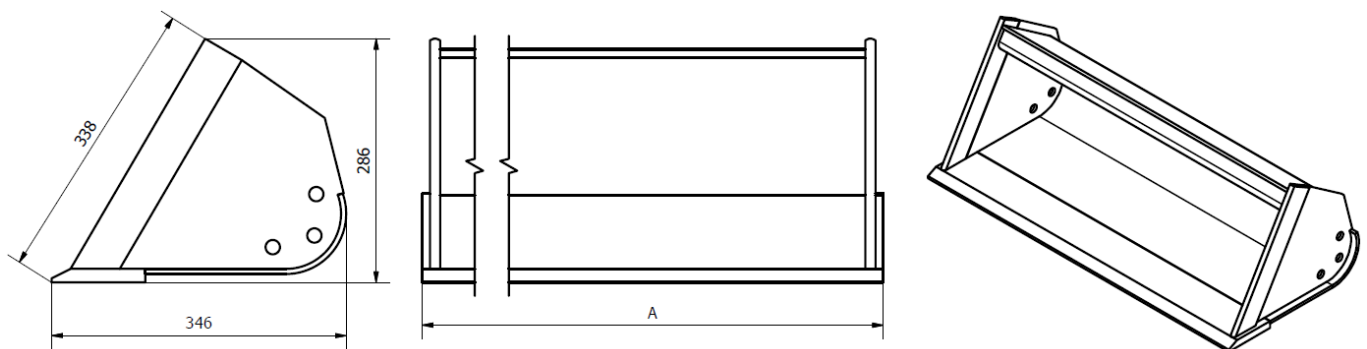
### Provedení na přání:

- Bočnice z oceli HARDOX
- Libovolná barva

Technické parametry:

| Kód lžíce | Šířka lžíce<br>A [mm] | Hmotnost*<br>[kg] | Objem (SAE)**<br>[dm <sup>3</sup> ] |
|-----------|-----------------------|-------------------|-------------------------------------|
| LS 800-1  | 800                   | 45                | 56                                  |
| LS 900-1  | 900                   | 50                | 64                                  |
| LS 1000-1 | 1000                  | 54                | 71                                  |

Rozměry:



\* Ve hmotnosti není zahrnuto upínací zařízení

\*\* Rozměry plně odpovídají normám standardizační společnosti SAE International



## Svahovací lžíce pro minirypadla CAT-2 (1,9 – 2,7 t)



### Standardní provedení:

- Bočnice z oceli S355J2+N, tl. 6 mm
- Přední břít z oceli HARDOX, 110×16 mm
- Boční břity z oceli HARDOX, tl. 12 mm
- Odtokové otvory na obou stranách
- Záruka 12 měsíců
- U lžic širších než 1000 mm vnitřní výztuha
- Možná upínání: na čepy, Lehnhoff, Verachtert, Miller, Martin

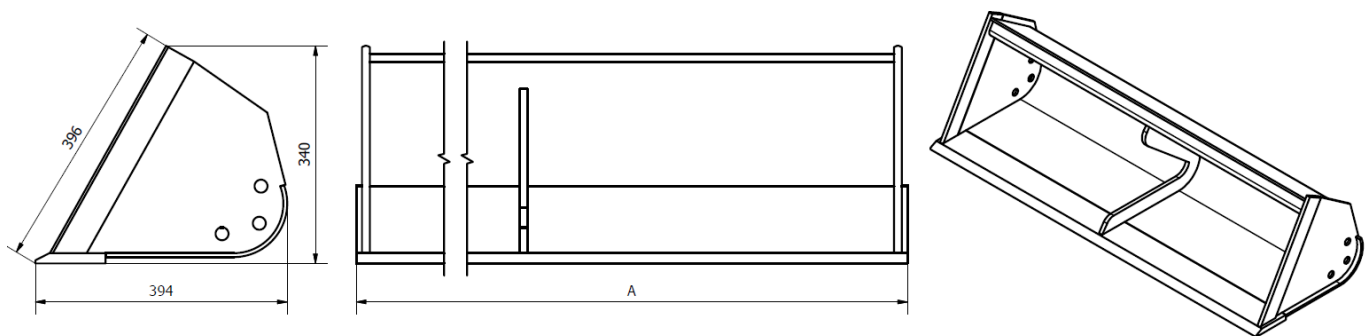
### Provedení na přání:

- Bočnice z oceli HARDOX
- Libovolná barva

Technické parametry:

| Kód lžíce | Šířka lžíce<br>A [mm] | Hmotnost*<br>[kg] | Objem (SAE)**<br>[dm <sup>3</sup> ] |
|-----------|-----------------------|-------------------|-------------------------------------|
| LS 1000-2 | 1000                  | 63                | 95                                  |
| LS 1100-2 | 1100                  | 70                | 105                                 |
| LS 1200-2 | 1200                  | 76                | 115                                 |

Rozměry:

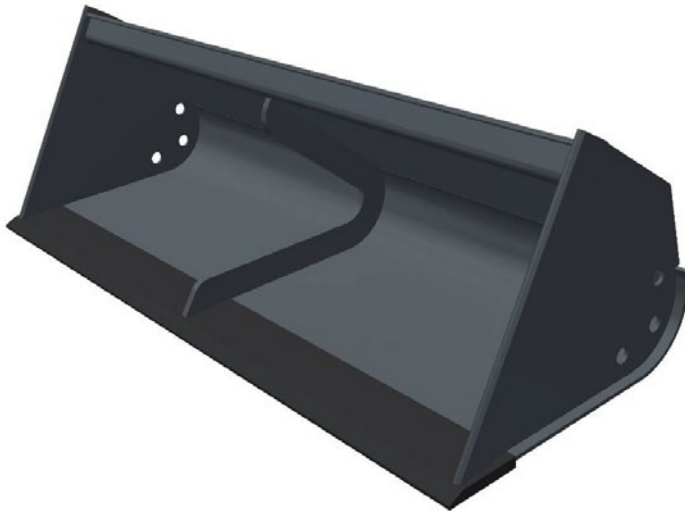


\* Ve hmotnosti není zahrnuto upínací zařízení

\*\* Rozměry plně odpovídají normám standardizační společnosti SAE International



## Svahovací lžíce pro minirypadla CAT-3 (2,8–3,9 t)



### Standardní provedení:

- Bočnice z oceli S355J2+N, tl. 6 mm
- Přední břít z oceli HARDOX, 110×16 mm
- Boční břity z oceli HADROX, tl. 12 mm
- Odtokové otvory na obou stranách
- Záruka 12 měsíců
- Vnitřní výztuha
- Možná upínání: na čepy, Lehnhoff, Verachtert, Miller, Martin

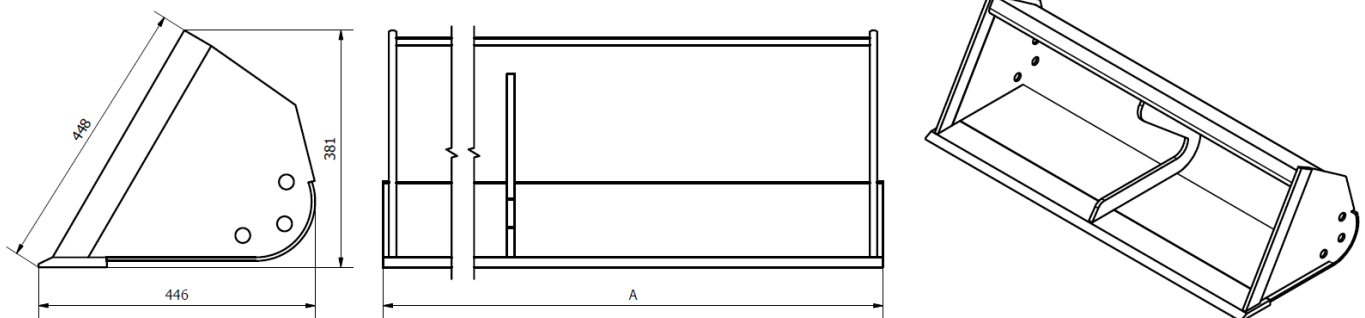
### Provedení na přání:

- Bočnice z oceli HARDOX
- Libovolná barva

Technické parametry:

| Kód lžíce | Šířka lžíce<br>A [mm] | Hmotnost*<br>[kg] | Objem (SAE)**<br>[dm <sup>3</sup> ] |
|-----------|-----------------------|-------------------|-------------------------------------|
| LS 1200-3 | 1200                  | 87                | 151                                 |
| LS 1300-3 | 1300                  | 94                | 163                                 |
| LS 1400-3 | 1400                  | 100               | 177                                 |

Rozměry:



\* Ve hmotnosti není zahrnuto upínací zařízení

\*\* Rozměry plně odpovídají normám standardizační společnosti SAE International



## Svahovací lžíce pro minirypadla CAT-4 (4,0–5,5 t)



### Standardní provedení:

- Bočnice z oceli S355J2+N, tl. 6 mm
- Přední břít z oceli HARDOX, 110×16 mm
- Boční břity z oceli HADROX, tl. 12 mm
- Odtokové otvory na obou stranách
- Záruka 12 měsíců
- Vnitřní výztuha
- Možná upínání: na čepy, Lehnhoff, Verachtert, Miller, Martin

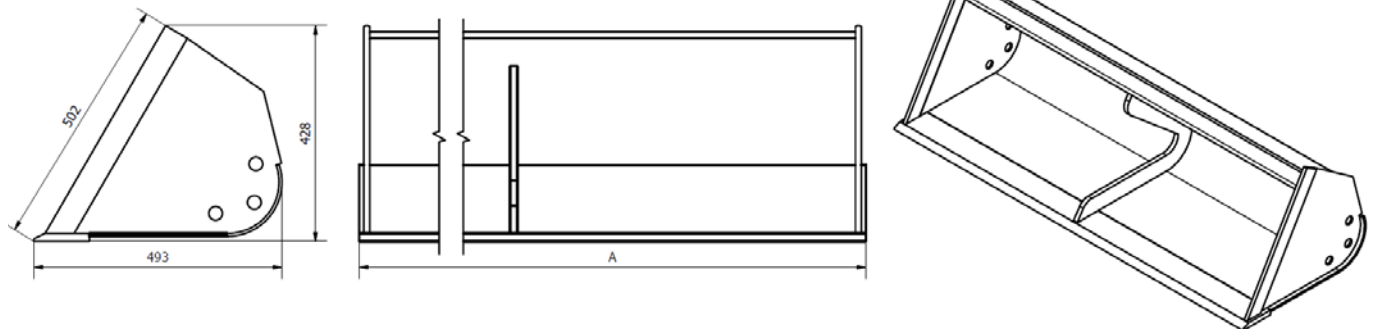
### Provedení na přání:

- Bočnice z oceli HARDOX
- Libovolná barva

Technické parametry:

| Kód lžíce | Šířka lžíce<br>A [mm] | Hmotnost*<br>[kg] | Objem (SAE)**<br>[dm <sup>3</sup> ] |
|-----------|-----------------------|-------------------|-------------------------------------|
| LS 1300-4 | 1300                  | 112               | 201                                 |
| LS 1400-4 | 1400                  | 120               | 217                                 |
| LS 1500-4 | 1500                  | 127               | 233                                 |

Rozměry:



\* Ve hmotnosti není zahrnuto upínací zařízení

\*\* Rozměry plně odpovídají normám standardizační společnosti SAE International



## Svahovací lžíce pro minirypadla CAT-5 (5,6–9,0 t)



### Standardní provedení:

- Bočnice z oceli S355J2+N, tl. 6 mm
- Přední břít z oceli HARDOX, 110×16 mm
- Boční břity z oceli HADROX, tl. 12 mm
- Odtokové otvory na obou stranách
- Záruka 12 měsíců
- Vnitřní výztuha
- Možná upínání: na čepy, Lehnhoff, Verachtert, Miller, Martin

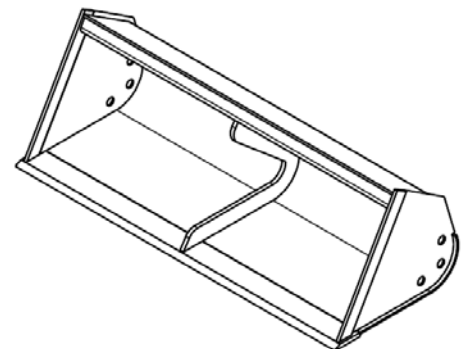
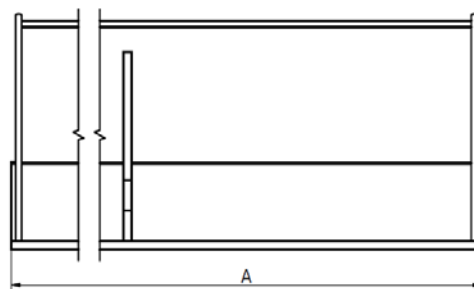
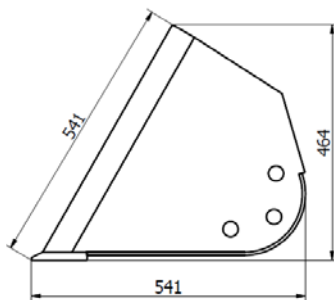
### Provedení na přání:

- Bočnice z oceli HARDOX
- Libovolná barva

Technické parametry:

| Kód lžíce | Šířka lžíce<br>A [mm] | Hmotnost*<br>[kg] | Objem (SAE)**<br>[dm <sup>3</sup> ] |
|-----------|-----------------------|-------------------|-------------------------------------|
| LS 1400-5 | 1400                  | 131               | 268                                 |
| LS 1500-5 | 1500                  | 140               | 287                                 |
| LS 1600-5 | 1600                  | 147               | 307                                 |

Rozměry:



\* Ve hmotnosti není zahrnuto upínací zařízení  
\*\* Rozměry plně odpovídají normám standardizační společnosti SAE International



# Naklápěcí svahovací lžíce pro minirypadla CAT-1 (... - 1,8 t)



## Standardní provedení:

- Bočnice z oceli S355J2+N,, tl. 6 mm
- Přední břit z oceli HARDOX, 110×16 mm
- Boční břity z oceli HADROX, tl. 12 mm
- Odtokové otvory na obou stranách
- Hydraulické naklápění
- Odlévaná těla pouzder
- Válce vlastní výroby (standardizované rozměry)
- Záruka 12 měsíců na svarové spoje
- Vyměnitelná pouzdra i čepy (standardizované rozměry)
- Možná upínání: na čepy, Lehnhoff, Verachtert, Miller, Martin

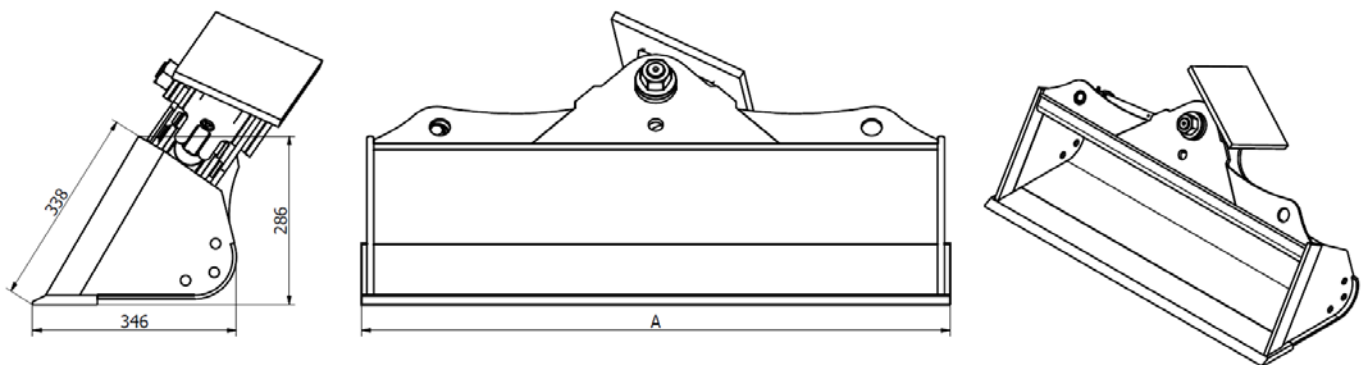
## Provedení na přání:

- Bočnice z oceli HARDOX
- Libovolná barva

Technické parametry:

| Kód lžíce  | Šířka lžíce<br>A [mm] | Hmotnost*<br>[kg] | Objem (SAE)**<br>[dm <sup>3</sup> ] |
|------------|-----------------------|-------------------|-------------------------------------|
| LSN 800-1  | 800                   | 75                | 56                                  |
| LSN 900-1  | 900                   | 80                | 64                                  |
| LSN 1000-1 | 1000                  | 84                | 71                                  |

Rozměry:

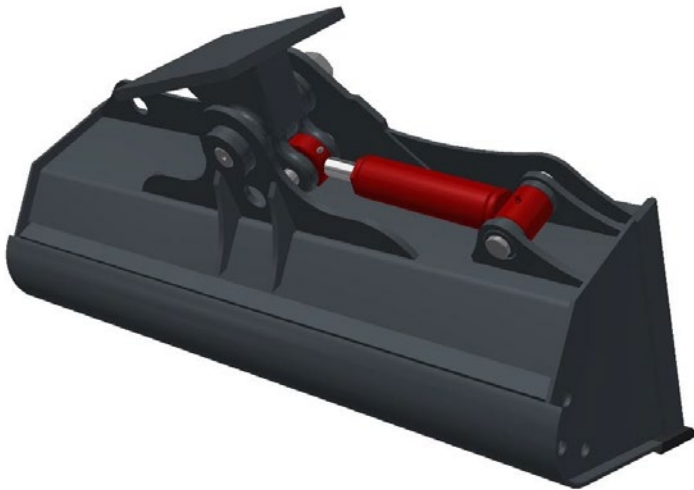


\* Ve hmotnosti není zahrnuto upínací zařízení

\*\* Rozměry plně odpovídají normám standardizační společnosti SAE International



# Naklápěcí svahovací lžíce pro minirypadla CAT-2 (1,9 – 2,7 t)



## Standardní provedení:

- Bočnice z oceli S355J2+N,, tl. 6 mm
- Přední břit z oceli HARDOX, 110×16 mm
- Boční břity z oceli HADROX, tl. 12 mm
- Odtokové otvory na obou stranách
- Hydraulické naklápění
- Odlévaná těla pouzder
- Válce vlastní výroby (standardizované rozměry)
- Záruka 12 měsíců na svarové spoje
- Vyměnitelná pouzdra i čepy (standardizované rozměry)
- Možná upínání: na čepy, Lehnhoff, Verachtert, Miller, Martin

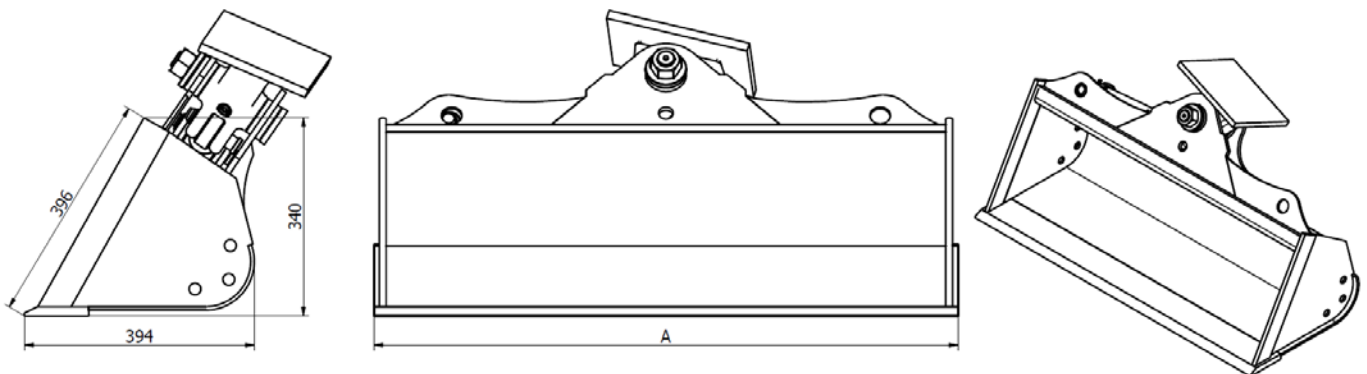
## Provedení na přání:

- Bočnice z oceli HARDOX
- Libovolná barva

Technické parametry:

| Kód lžíce  | Šířka lžíce<br>A [mm] | Hmotnost*<br>[kg] | Objem (SAE)**<br>[dm <sup>3</sup> ] |
|------------|-----------------------|-------------------|-------------------------------------|
| LSN 1000-2 | 1000                  | 93                | 95                                  |
| LSN 1100-2 | 1100                  | 100               | 105                                 |
| LSN 1200-2 | 1200                  | 106               | 115                                 |

Rozměry:



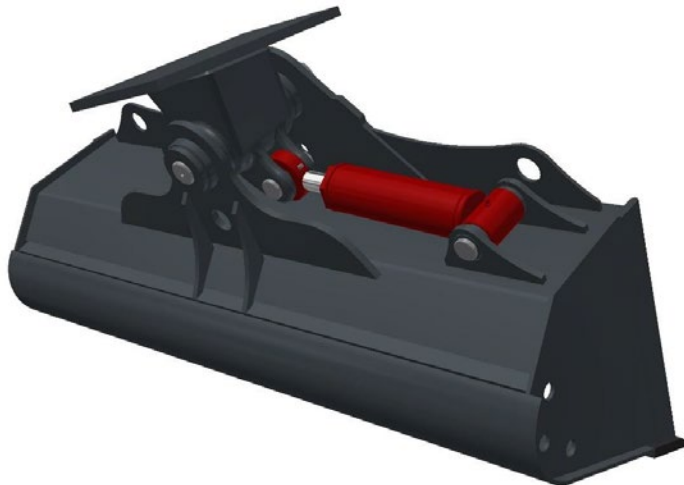
\* Ve hmotnosti není zahrnuto upínací zařízení

\*\* Rozměry plně odpovídají normám standardizační společnosti SAE International





# Naklápěcí svahovací lžíce pro minirypadla CAT-3 (2,8–3,9 t)



## Standardní provedení:

- Bočnice z oceli S355J2+N,, tl. 6 mm
- Přední břit z oceli HARDOX, 110×16 mm
- Boční břity z oceli HADROX, tl. 12 mm
- Odtokové otvory na obou stranách
- Hydraulické naklápění
- Hlavní pouzdra bronzová
- Odlévaná těla pouzder
- Válce vlastní výroby (standardizované rozměry)
- Záruka 12 měsíců na svarové spoje
- Vyměnitelná pouzdra i čepy (standardizované rozměry)
- Možná upínání: na čepy, Lehnhoff, Verachtert, Miller, Martin

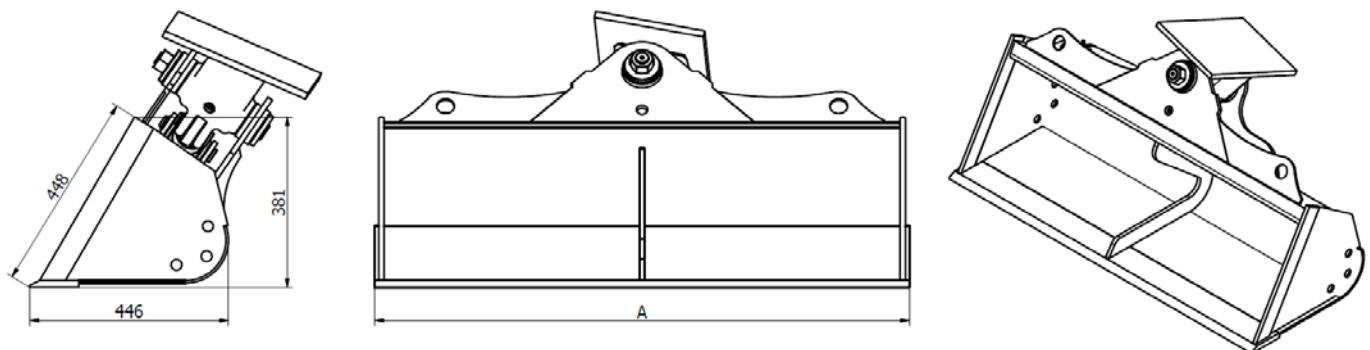
## Provedení na přání:

- Bočnice z oceli HARDOX
- Libovolná barva

Technické parametry:

| Kód lžíce  | Šířka lžíce<br>A [mm] | Hmotnost*<br>[kg] | Objem (SAE)**<br>[dm <sup>3</sup> ] |
|------------|-----------------------|-------------------|-------------------------------------|
| LSN 1200-3 | 1200                  | 145               | 151                                 |
| LSN 1300-3 | 1300                  | 149               | 163                                 |
| LSN 1400-3 | 1400                  | 153               | 177                                 |

Rozměry:

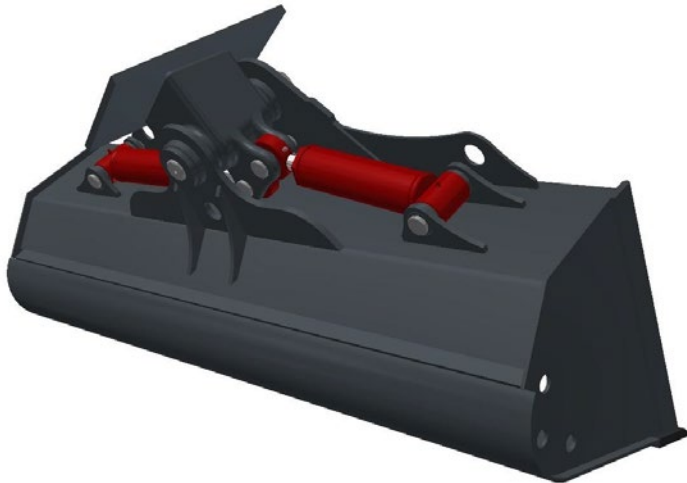


\* Ve hmotnosti není zahrnuto upínací zařízení

\*\* Rozměry plně odpovídají normám standardizační společnosti SAE International



# Naklápěcí svahovací lžíce pro minirypadla CAT-4 (4,0–5,5 t)



## Standardní provedení:

- Bočnice z oceli S355J2+N,, tl. 6 mm
- Přední břít z oceli HARDOX, 110×16 mm
- Boční břity z oceli HADROX, tl. 12 mm
- Odtokové otvory na obou stranách
- Hydraulické naklápění
- Hlavní pouzdra bronzová
- Odlévaná těla pouzder
- Válce vlastní výroby (standardizované rozměry)
- Záruka 12 měsíců na svarové spoje
- Vyměnitelná pouzdra i čepy (standardizované rozměry)
- Možná upínání: na čepy, Lehnhoff, Verachtert, Miller, Martin

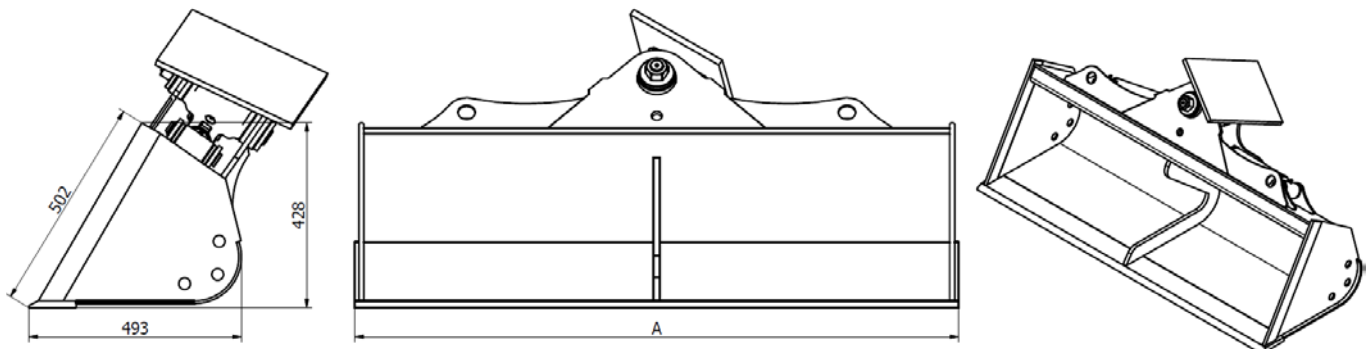
## Provedení na přání:

- Bočnice z oceli HARDOX
- Libovolná barva

Technické parametry:

| Kód lžíce  | Šířka lžíce<br>A [mm] | Hmotnost*<br>[kg] | Objem (SAE)**<br>[dm <sup>3</sup> ] |
|------------|-----------------------|-------------------|-------------------------------------|
| LSN 1300-4 | 1300                  | 177               | 201                                 |
| LSN 1400-4 | 1400                  | 185               | 217                                 |
| LSN 1500-4 | 1500                  | 192               | 233                                 |

Rozměry:

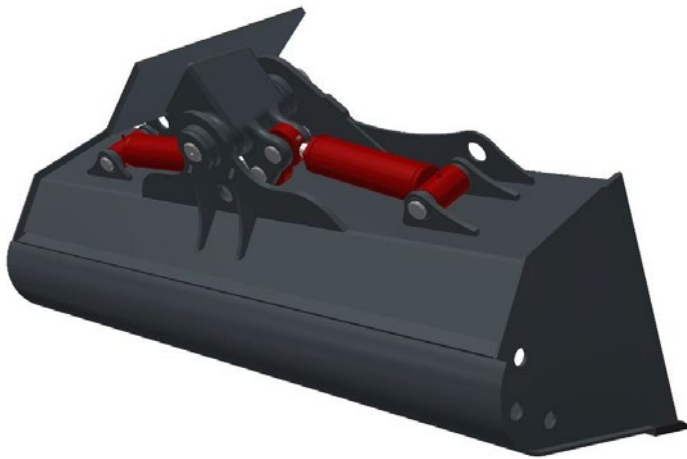


\* Ve hmotnosti není zahrnuto upínací zařízení

\*\* Rozměry plně odpovídají normám standardizační společnosti SAE International



## Naklápěcí svahovací lžíce pro minirypadla CAT-5 (5,6–9,0 t)



### Standardní provedení:

- Bočnice z oceli S355J2+N,, tl. 6 mm
- Přední břit z oceli HARDOX, 110×16 mm
- Boční břity z oceli HADROX, tl. 12 mm
- Odtokové otvory na obou stranách
- Hydraulické naklápění
- Hlavní pouzdra bronzová
- Odlévaná těla pouzder
- Válce vlastní výroby (standardizované rozměry)
- Záruka 12 měsíců na svarové spoje
- Vyměnitelná pouzdra i čepy (standardizované rozměry)
- Možná upínání: na čepy, Lehnhoff, Verachtert, Miller, Martin

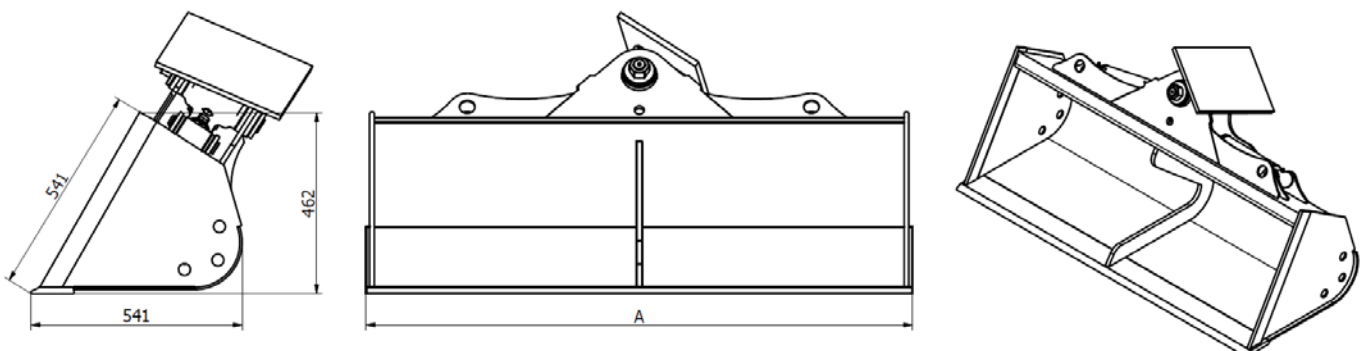
### Provedení na přání:

- Bočnice z oceli HARDOX
- Libovolná barva

Technické parametry:

| Kód lžíce  | Šířka lžíce<br>A [mm] | Hmotnost*<br>[kg] | Objem (SAE)**<br>[dm <sup>3</sup> ] |
|------------|-----------------------|-------------------|-------------------------------------|
| LSN 1400-5 | 1400                  | 196               | 268                                 |
| LSN 1500-5 | 1500                  | 205               | 287                                 |
| LSN 1600-5 | 1600                  | 212               | 307                                 |

Rozměry:



\* Ve hmotnosti není zahrnuto upínací zařízení

\*\* Rozměry plně odpovídají normám standardizační společnosti SAE International