

# Osvětlovací technika

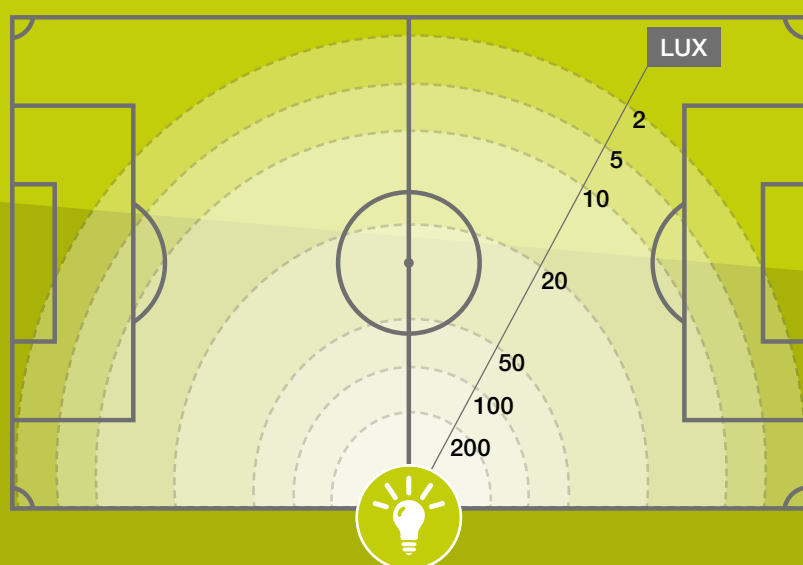



# LSW6K

Řada LSW6K jsou lehké, kompaktní světelné věže na přívěsném vozíku s manuálním výsuvem stožáru, jednoduchou obsluhou a snadnou manipulací. Vynikají dlouhou provozní výdrží, osvětlí plochu více než 4000 m<sup>2</sup>. Představují cenově efektivní řešení například pro osvětlování venkovních prostor, při výstavbě komunikací, mostů, ve stavebnictví obecně, dále v nouzových a havarijních situacích, při těžbě ropy nebo plynu.

## PŘÍKLAD OSVĚTLENÍ:

- fotbalové hřiště 105×68 m
- osvětlená plocha 4000 m<sup>2</sup>
- světelná věž LSW6K



 Intenzita osvětlení Pramac

MANUÁLNÍ

snadná příprava k provozu  
**obratnost**  
vysoká provozní výdrž







## HLAVNÍ PŘEDNOSTI



Světelné zdroje: metalhalidové výbojky 4x1000 W



Čtyři opěry s ručním sklápěním do přepravní polohy



Ruční naviják pro výsuv a sklápění stožáru



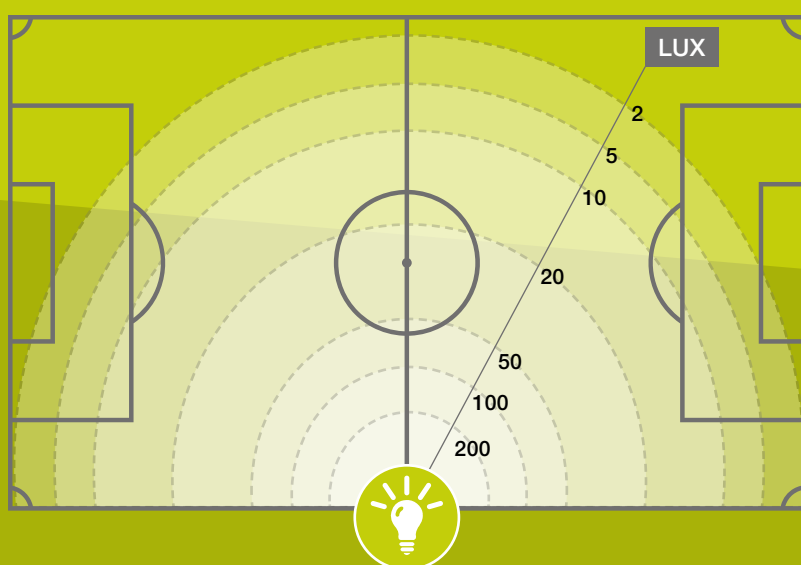
Manuální ovládací panel a zabudovaná nádrž


# LSW9Y

Ať potřebujete nasvítit koncert, sportovní akci nebo zásah záchranných složek, mohou tyto odhlučněné osvětlovací věže na přívěsných vozících vždy zazářit. Rychlé hydraulické vysouvání stožáru a různé druhy podvozků dělají z LSW9Y perfektní profesionální řešení: snadná obsluha, přeprava i skladování.

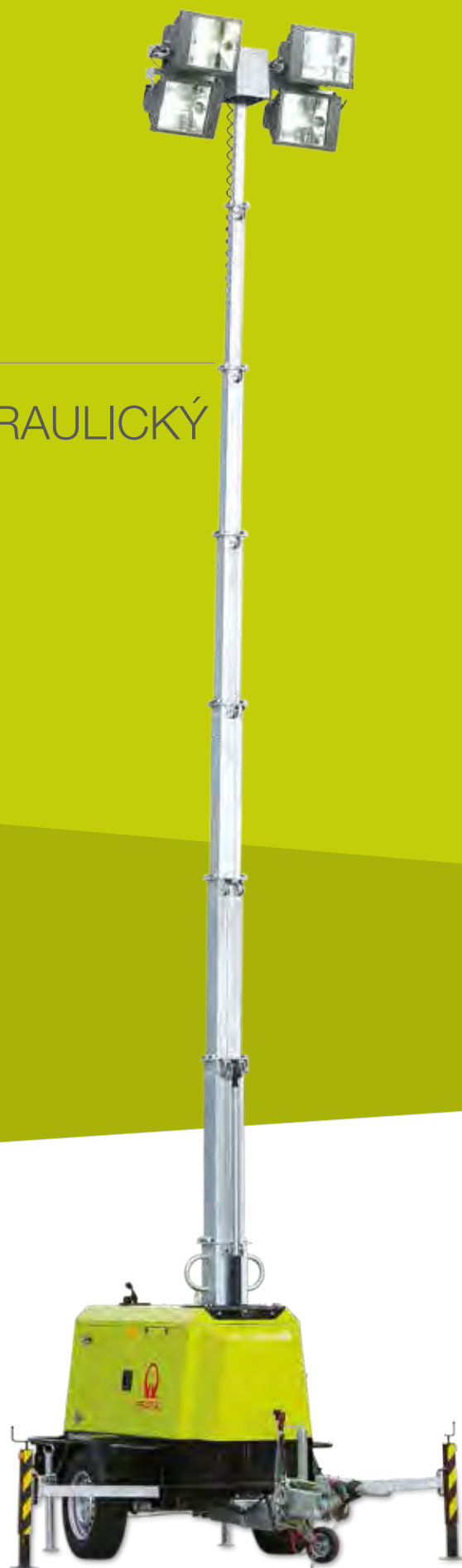
## PŘÍKLAD OSVĚTLENÍ:

- fotbalové hřiště 105x68 m
- osvětlená plocha 4000 m<sup>2</sup>
- světelná věž LSW9Y



 Intenzita osvětlení Pramac

HYDRAULICKÝ



rychlý výsuv stožáru  
**nízká hlučnost**  
různé kombinace  
podvozků





## HLAVNÍ PŘEDNOSTI



Ruční otáčení o 340°



Nouzové vypínací tlačítko  
a zásuvky 230 V / 16 A



Světelné zdroje: metalhalidové  
výbojky 4x1000 W



Výškově stavitelná oj  
(volitelná)

# SVĚTELNÉ ZDROJE

## PARAMETRY SVĚTELNÝCH ZDROJŮ

SVĚTLOMETY	počet × W
DRUH SVĚTELNÝCH ZDROJŮ	druh
OSVĚTLENÁ PLOCHA	m <sup>2</sup>
SVĚTELNÝ TOK	lm
TŘÍDA KRYTÍ	IP
ŽIVOTNOST VÝBOJEK	h

## PARAMETRY STOŽÁRU

STOŽÁR	
MAXIMÁLNÍ VÝŠKA	m
SYSTÉM ZVEDÁNÍ	
ÚHEL NATOČENÍ	
SYSTÉM NATAČENÍ	
BLOKOVÁNÍ SYSTÉMU NATAČENÍ	
NASTAVITELNÉ OPĚRY	počet

## MOTOR

VÝROBCE	
TYP	
PALIVO	
ZDVIHOVÝ OBJEM	cm <sup>3</sup>
OTÁČKY	min <sup>-1</sup>
POČET VÁLCŮ	
SYSTÉM CHLAZENÍ	
SYSTÉM SÁNÍ	

## ALTERNÁTOR

IZOLACE	třída
TŘÍDA KRYTÍ	IP

## PROVOZNÍ VÝDRŽ

OBJEM PALIVOVÉ NÁDRŽE	l
PROVOZNÍ VÝDRŽ (pouze osvětlení)	h

## HLUČNOST

AKUSTICKÝ VÝKON ve vzdálenosti 7 m	dB(A)
ZARUČENÝ AKUSTICKÝ VÝKON	L <sub>WA</sub> dB(A)

## OVLÁDACÍ PANEL

RUČNÍ SPOUŠTĚNÍ KLÍČKEM	
Hlavní JISTIČ	
JISTIČE	počet
Tlačítko systému zvedání	počet
POČÍTADLO PROVOZNÍCH HODIN	
PALIVOMĚR	
NÍZKÝ TLAK OLEJE (OCHRANA)	
VYSOKÁ TEPLOTA MOTORU	
NOUZOVÉ VYPÍNAČÍ TLAČÍTKO	
ZÁSUVKY	počet typ

## DRUHY PODVOZKŮ

DÉLKA (PŘEPRVNÍ)	mm
ŠÍŘKA (PŘEPRVNÍ)	mm
VÝŠKA (PŘEPRVNÍ)	mm
DÉLKA (PROVOZNÍ)	mm
ŠÍŘKA (PROVOZNÍ)	mm
VÝŠKA (PROVOZNÍ)	mm
HMOTNOST (SUCHÁ)	kg
PŘIPOJOVACÍ OJ	druh

## VOLITELNÁ VÝBAVA

VÝŠKOVĚ STAVITELNÁ OJ	
VLEČNÁ OKA (různé rozměry)	
PŘÍDAVNÝ NAPÁJECÍ VSTUP (externí napájení světlometů)	
ZAJIŠŤOVACÍ SYSTÉM STOŽÁRU	

	4× 1000 W	4× 1000 W	
	Metalhalidové výbojky	Metalhalidové výbojky	
	4000	4000	
	404000	360000	
	55	55	
	10000	9000	
	Galvanizovaná ocel	Galvanizovaná ocel	
	9,15	9	
	Ruční	Hydraulický	
	360°	340°	
	Ruční	Ruční	
	Mechanický	Mechanický	
	4	4	
	Kohler	Yanmar	
	KDW1003	3TNV76-GPGE	
	Nafta	Nafta	
	1000	1116	
	1500	1500	
	3 v řadě	3 v řadě	
	Kapalinou	Kapalinou	
	Přirozené	Přirozené	
	H	H	
	21	21	
	110	120	
	66	76	
	66	58	
	91	87	
	√	√	
	√	√	
	4 (pro každou výbojku zvlášť)	4 (pro každou výbojku zvlášť)	
	-	2 (nahoru a dolů)	
	√	√	
	(Průhledítko na nádrži)	√	
	√	√	
	√	√	
	S	√	
	1 Schuko 230 V	1 CEE 230 V 16 A	
	<b>PODVOZEK (SILNIČNÍ EXTRA UE)</b>	<b>PODVOZEK NA STAVBU STR</b>	<b>SILNIČNÍ PODVOZEK RTR</b>
	4458	2584	3011
	1242	1342	1342
	1837	2462	2468
	3018	2584	3011
	2776	2742	2742
	9522	8838	8838
	680	970	970
	Kulová hlavice 50 mm	DIN oko 40 mm	Kulová hlavice 50 mm
	-	-	s
	-	s	s
	-	s	s
	-	-	s

s = Doplnek (pouze při objednání) | √ = Standardně | - = Není k dispozici



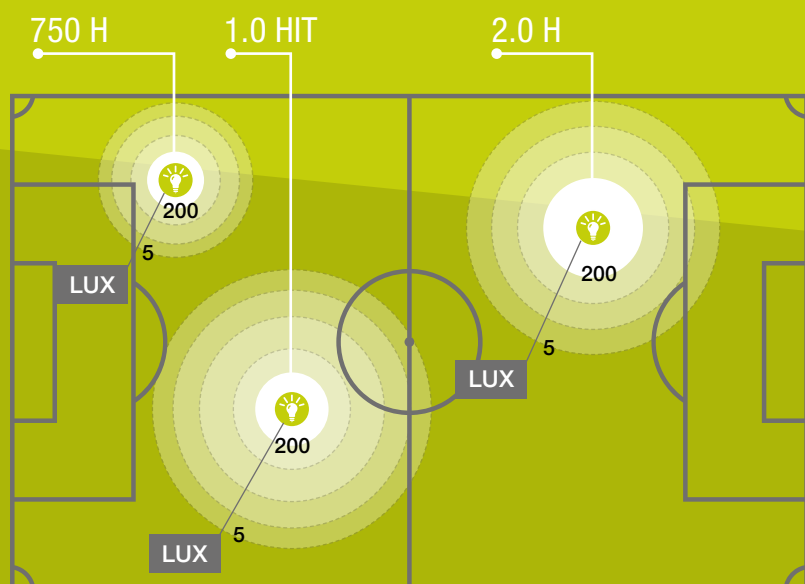



# Světelné balony

Osvětlovací balony Pramac jsou ideální tam, kde je třeba rychle nasadit výkonné osvětlení. Nylonové balony se automaticky, během pár minut, nafouknou vzduchem, snadno se obsluhují, instalují i přepravují. Osvětlovací balony Pramac jsou víceúčelová zařízení, která ocení, mimo jiné, reklamní agentury, televizní a filmové produkce či stavební firmy.

## PŘÍKLAD OSVĚTLENÍ:

- fotbalové hřiště 105×68 m
- osvětlená plocha až 3000 m<sup>2</sup>



 Intenzita osvětlení Pramac

tlumené a měkké světlo  
**rychlá instalace**  
snadná přeprava

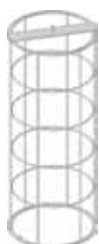
2.0 H, 1.0 HIT







## PŘÍSLUŠENSTVÍ



Ochranná mřížka



Přepravní pouzdro

## OSVĚTLOVACÍ BALONY

### OSVĚTLOVACÍ BALON

PRŮMĚR BALONU	cm	55	110	110
OSVĚTLENÁ PLOCHA	m <sup>2</sup>	310	1500	3000
SVĚTELNÝ TOK		11400	54000	80000
NAPĚTÍ / FREKVENCE	V / Hz	230 / 50	230 / 50	230 / 50
STATIV		√	Volitelně	Volitelně
STUPEŇ KRYTÍ	IP	54	54	54
SVĚTELNÝ ZDROJ	W / Druh	750 / Halogen.	2000 / Halogen.	1000 / HIT
MAX. RYCHLOST VĚTRU	km/h	30	100	100
MAX. VÝŠKA	m	2,8	5*	5*
PROVOZNI TEPLOTA	°C	-25 / +45	-25 / +45	-25 / +45
HMOTNOST	kg	5	10	20

\* = Se stativem 5 m | √ = Standardně

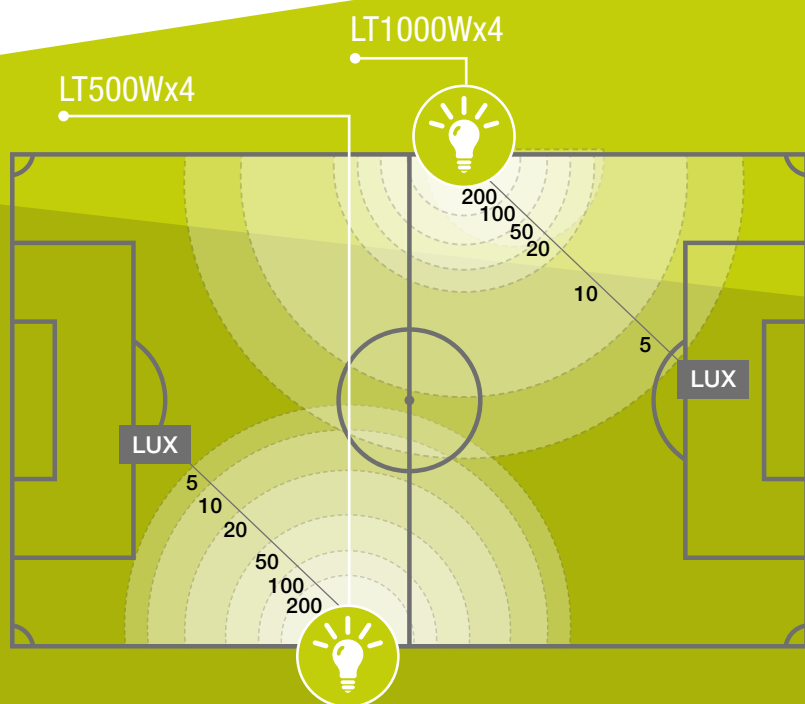
# Osvětlovací příslušenství

## Lehké věže pro mobilní elektrocentrály

Světelné věže pro mobilní elektrocentrály jsou konstruovány přímo pro připojení k našim přenosným elektrocentrálám\*. Bez ohledu na druh podkladu se jedná o nepostradatelné a všestranné pomocníky. Tyto přídatné teleskopické stožáry s pneumatickým výsuvem, výškou až 4,2 m jsou všestranné, praktické a lehké, světlomety mají příkon až 4000 W.

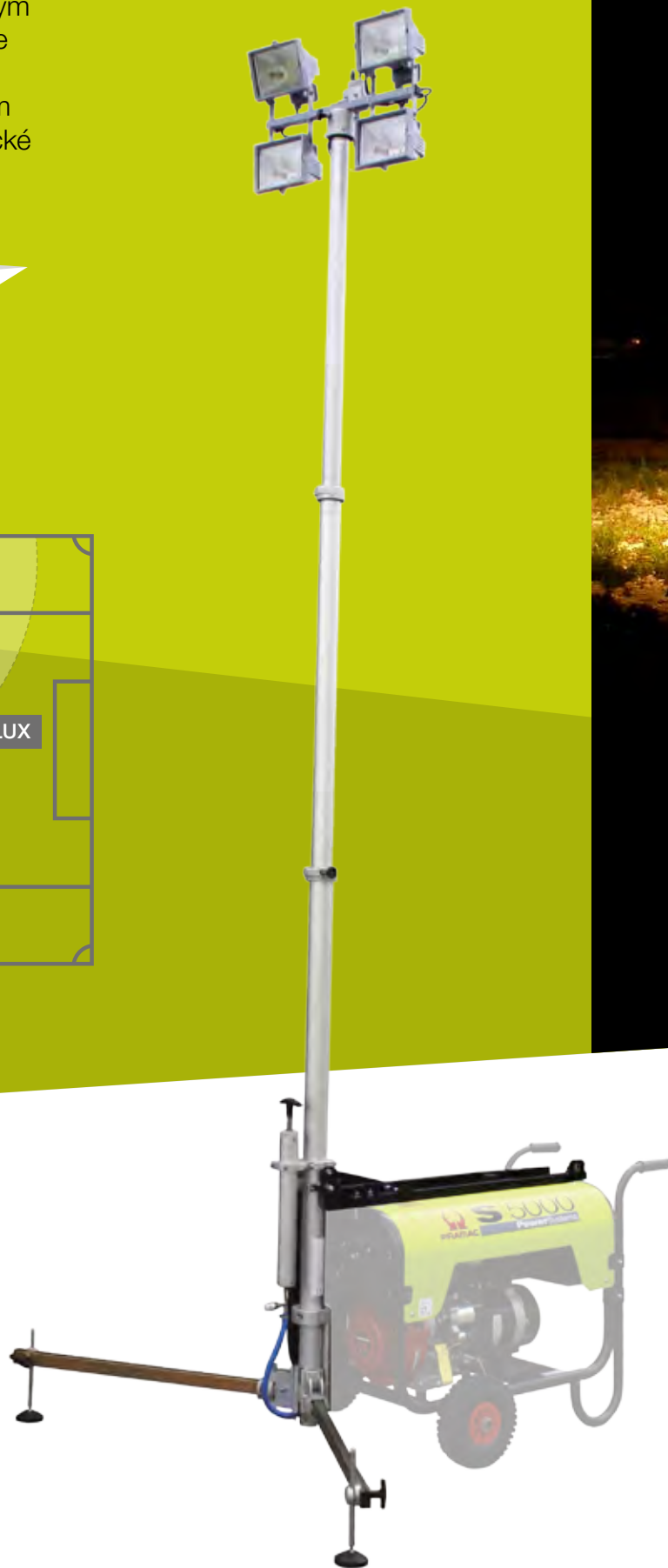
### PŘÍKLAD OSVĚTLENÍ:

- fotbalové hřiště 105x68 m
- osvětlená plocha až 1500 m<sup>2</sup>



 Intenzita osvětlení Pramac

všestranné  
**praktické**  
lehké





## HLAVNÍ PŘEDNOSTI



Rychlé skládání a rozkládání stabilizačních opěr



Vzpěra stožáru a čtyři zvedací oka

## SVĚTELNÉ VĚŽE

### Světelné věže pro elektrocentrály\*

	Počet / W	4 x 500	4 x 1000
SVĚTELNÉ ZDROJE	Počet / W	4 x 500	4 x 1000
OSVĚTLENÁ PLOCHA	m <sup>2</sup>	700	1500
SVĚTELNÝ TOK	lm	38000	88000
NAPĚTÍ / FREKVENCE	V / Hz	230 / 50	230 / 50
VÝSUV	Druh	Pneumatický	Pneumatický
STUPĚŇ KRYTÍ	IP	65	65
SVĚTELNÝ ZDROJ	Druh	Halogen.	Halogen.
ŽIVOTNOST VÝBOJEK	h	2000	2000
MAX. VÝŠKA	m	4,2	4,2
PROVOZNÍ TEPLOTA	°C	-5 / +45	-5 / +45
HMOTNOST	kg	9	15

\* = Kompatibilní s následujícími produktovými řadami: ES, S Diesel, S/SP 12000



# Osvětlovací příslušenství

## Řada HLT

Podvozek se zabudovaným hydraulicky výsuvným stožárem pro elektrocentrály do výkonu 50 kVA vhodný zejména pro stavebnictví a těžební práce.





## HLAVNÍ PŘEDNOSTI



Světelné zdroje: halogenové výbojky 6×1500 W nebo metalhalid. výbojky 4×400 W



Ocelová schránka na uložení světlometů po sejmutí ze stožáru

# PODVOZKY PRO HLT (HYDRAULICKÉ SVĚTELNÉ VĚŽE)

## PARAMETRY SVĚTELNÝCH ZDROJŮ

SVĚTLOMETY	počet / W
DRUH SVĚTELNÝCH ZDROJŮ	druh
OSVĚTLENÁ PLOCHA	m <sup>2</sup>
SVĚTELNÝ TOK	lm
TŘÍDA KRYTÍ	IP
ŽIVOTNOST VÝBOJEK	h

## PARAMETRY STOŽÁRU

STOŽÁR	
MAXIMÁLNÍ VÝŠKA	m
SYSTÉM ZVEDÁNÍ	
ÚHEL NATOČENÍ	
SYSTÉM NATÁČENÍ	druh
BLOKOVÁNÍ SYSTÉMU NATÁČENÍ	druh

## OVLÁDACÍ PANEL

JISTIČE	počet
TLAČÍTKO SYSTÉMU ZVEDÁNÍ	počet

## STANDARDNÍ VÝBAVA

MATERIÁL RÁMU	druh
NASTAVITELNÉ OPĚRY	počet
OCELOVÁ SCHRÁNKA NA ULOŽENÍ SVĚTLOMETŮ	

## DRUHY PODVOZKŮ

DÉLKA (PŘEPRAVNÍ)	mm
ŠÍŘKA (PŘEPRAVNÍ)	mm
VÝŠKA (PŘEPRAVNÍ)	mm
DÉLKA (PROVOZNÍ)	mm
ŠÍŘKA (PROVOZNÍ)	mm
VÝŠKA (PROVOZNÍ)	mm
HMOTNOST (bez elektrocentrály)	kg
PŘIPOJOVACÍ OJ	druh

## DOSTUPNÉ PŘIPOJOVACÍ ZÁSUVKY (SE ZÁSTRČKAMI 400 / 230 V)

## VOLITELNÁ VÝBAVA

KOMPATIBILITA S ELEKTROCENTRÁLAMI	druh
VLEČNÁ OKA (různé rozměry)	

## HLT 6× 400 W

## HLT 6× 1500 W

6× 400 W		6× 1500 W	
Metalhalidové výbojky		Halogenové výbojky	
2500		1200	
192000		200000	
55		55	
5000		4000	
Galvanizovaná ocel			
9			
Hydraulický			
355°			
Ruční			
Mechanický			
3 (jeden pro každé 2 výbojky)			
2 (nahoru a dolů)			
Galvanizovaná ocel			
4			
√			
PODVOZEK NA STAVBU STR	SILNIČNÍ PODVOZEK RTR	PODVOZEK NA STAVBU STR	SILNIČNÍ PODVOZEK RTR
4300	4800	4300	4800
1600	1800	1600	1800
2100	2250	2100	2250
4300	4800	4300	4800
2420	2690	2420	2690
9700	8350	9700	8350
630	882	630	882
DIN oko 40 mm	Kulová hlavice 50 mm	DIN oko 40 mm	Kulová hlavice 50 mm
32 A	63 A	32 A	63 A
1	2	1	2
s	s	s	s

① = GSW10/15/22P - GSW10/15/22Y CANOPY (MCP/MPF/ACP) | ② = GSW30/45P - GSW30/35/45/50Y CANOPY (MCP/MPF/ACP) | s = Doplněk (pouze při objednání) | √ = Standardně





Váš dodavatel



**NorWit,s.r.o.**

**Provozovna Čechy**

Písková Lhota 211  
290 01 Poděbrady  
tel.: 325 615 901  
e-mail: info@norwit.cz

**Provozovna Morava**

Pustiměř 265  
683 21 Pustiměř okr. Vyškov  
tel.: 602 330 196  
e-mail: pustimer@norwit.cz

# ENERGY GENERATION



## SOUTĚŽIVOST MÁME V GENECH

Manipulační technika a elektrocentrály,  
od závodního týmu Pramac do běžné produkce.  
Pramac má před konkurencí vždy náskok.

Naše klíčové faktory pro spokojenost zákazníků jsou kvalita, inovace a spolehlivost.  
**STAŇTE SE NAŠIMI PARTNERY, PŘIPOJTE SE K ENERGY GENERATION!**



**PR INDUSTRIAL S.R.L.**

Località Il Piano, 53031 Casole d'Elsa (SI) Italy | Tel. +39 0577 9651, Fax +39 0577 949076 | info.it@pramac.com | [www.pramac.com](http://www.pramac.com)  
Celosvětová servisní síť a on-line objednávání náhradních dílů: [www.pramacparts.com](http://www.pramacparts.com)

