



DIAMANTOVÉ NÁSTROJE
STAVEBNÍ MECHANIZACE
PRODEJ _ SERVIS _ PRONÁJEM

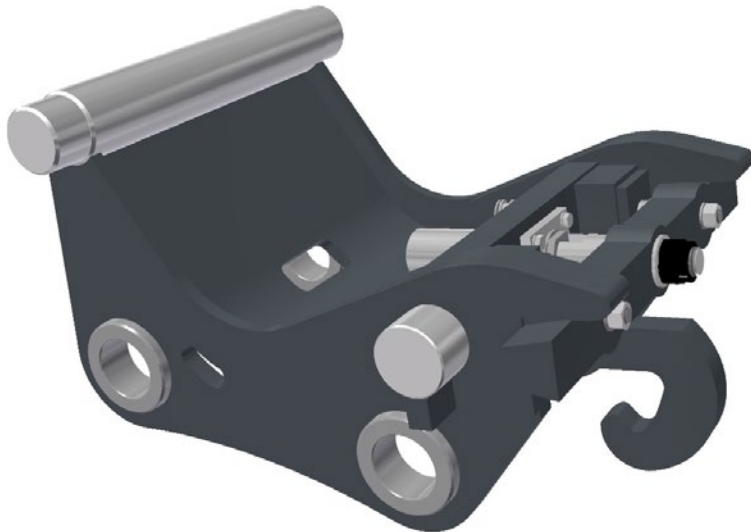
NORWIT

RYCHLOUPÍNAČE





Rychloupínač Verachtert



Standardní provedení:

- Tělo rychloupínače z oceli S355J2+N
- Popuštěné čepy
- Záruka 12 měsíců na svarové spoje
- Zvedací hák z oceli S355J2+N

Provedení na přání:

- Libovolná barva

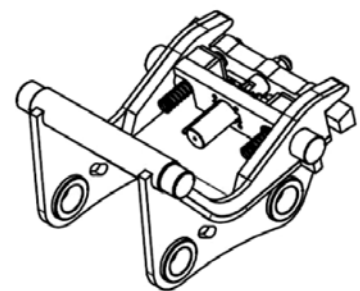
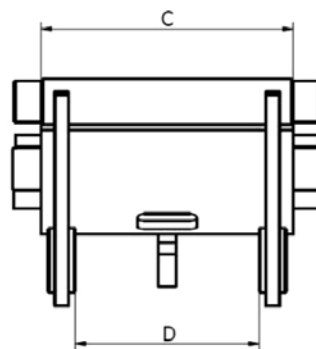
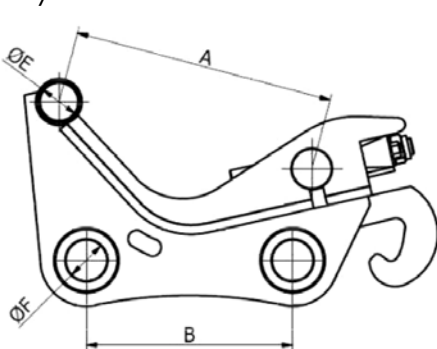
Druhy rychloupínačů:

- Hydraulický
- Mechanický

Technické parametry:

Kód rychloupínače	Hmotnost stroje [t]	Hmotnost rychloupínače [kg]	Rozměry					
			A [mm]	B [mm]	C [mm]	D [mm]	E [mm]	F [mm]
SZ_VER_CW-05	1,0-3,5	22	200	**	175	**	40	**
SZ_VER_CW-10	3,0-10,5	72	300	**	310	**	50	**
SZ_VER_CW-20	7,5-16,0	200	475	**	550	**	60	**
SZ_VER_CW-20s	7,5-16,0	180	475	**	420	**	60	**
SZ_VER_CW-30	14,0-21,0	220	475	**	550	**	60	**
SZ_VER_CW-30s	14,0-21,0	200	475	**	420	**	60	**
SZ_VER_CW-40	19,0-27,0	250	475	**	550	**	60	**
SZ_VER_CW-40s	19,0-27,0	230	475	**	420	**	60	**
SZ_VER_CW-45	25,0-45,0	450	570	**	690	**	90	**
SZ_VER_CW-45s	25,0-45,0	435	570	**	550	**	90	**

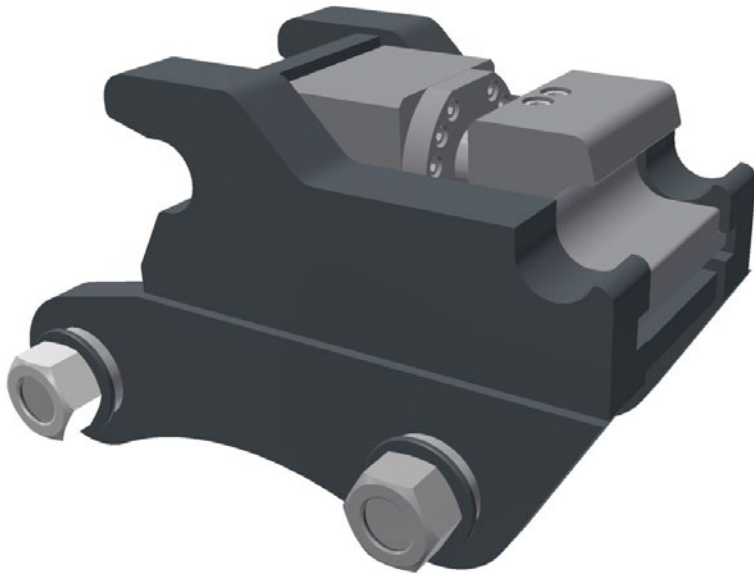
Rozměry:



* Uvedené hmotnosti jsou orientační
** Rozměry závisí na stroji, uvádí se při objednávce



Rychloupínač Martin



Standardní provedení:

- Tělo rychloupínače z oceli S355J2+N
- Popuštěné čepy
- Záruka 12 měsíců na svarové spoje

Provedení na přání:

- Certifikovaný zvedací hák
- Libovolná barva

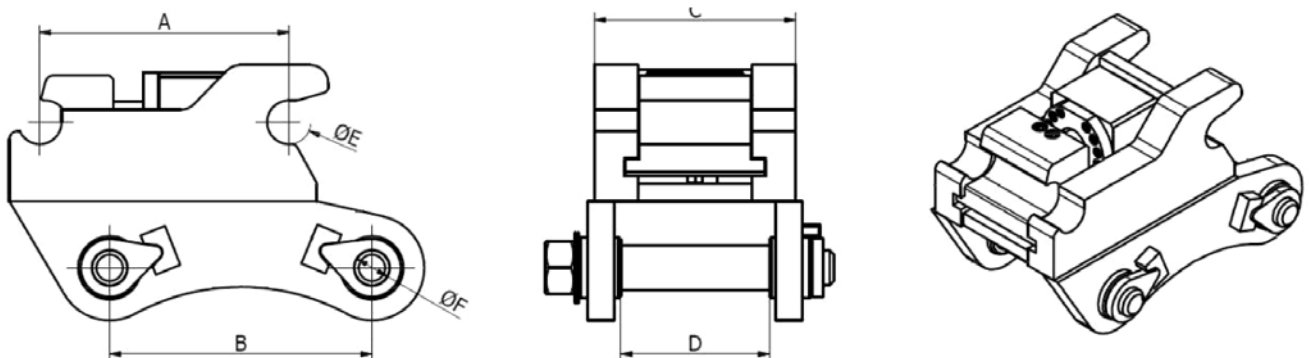
Druhy rychloupínačů:

- Hydraulický (MH) s hydraulickým zajištěním
- Mechanický, klíč součástí dodávky (MM)

Technické parametry:

Kód rychloupínače	Hmotnost stroje [t]	Hmotnost rychloupínače [kg]	Rozměry					
			A [mm]	B [mm]	C [mm]	D [mm]	E [mm]	F [mm]
SZ_MAR_MM10	3,5-8,0	83-94	285	**	230	**	50	**

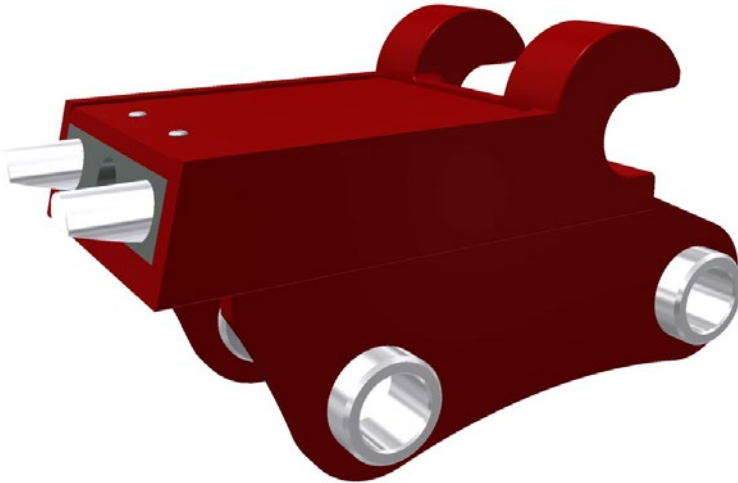
Rozměry:



* Uvedené hmotnosti jsou orientační
** Rozměry závisí na stroji, uvádí se při objednávce



Rychloupínač Lehnhoff



Standardní provedení:

- Tělo rychloupínače z oceli S355J2+N
- Popuštěné čepy

Provedení na přání:

- Libovolná barva

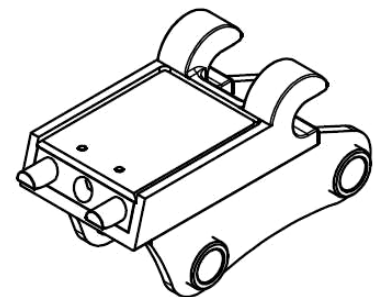
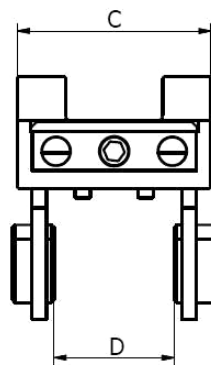
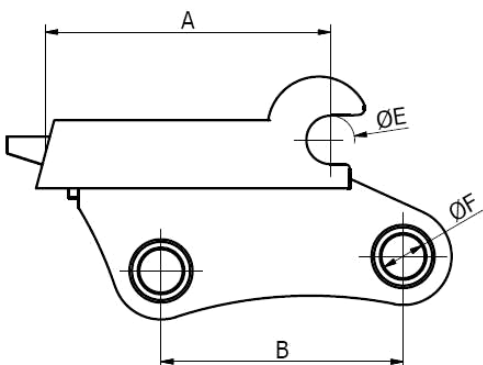
Druhy rychloupínačů:

- Mechanický, klíč součástí dodávky (MS01, MS03)
- Hydraulický (MS03)

Technické parametry:

Kód rychloupínače	Hmotnost stroje [t]	Hmotnost rychloupínače [kg]	Rozměry					
			A [mm]	B [mm]	C [mm]	D [mm]	E [mm]	F [mm]
SZ_LEH_MS01	0,7-2,0	28	235	**	180	**	40	**
SZ_LEH_MS03	1,5-5,0	38	295	**	200	**	50	**

Rozměry:



* Uvedené hmotnosti jsou orientační
** Rozměry závisí na stroji, uvádí se při objednávce